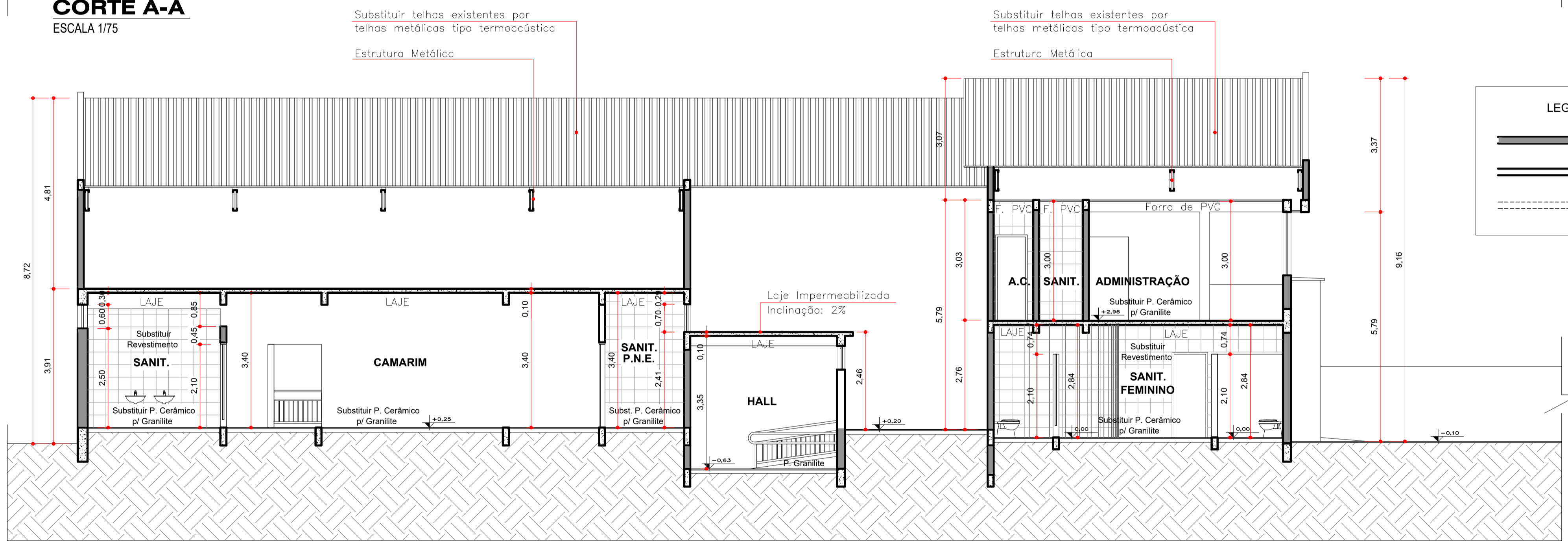
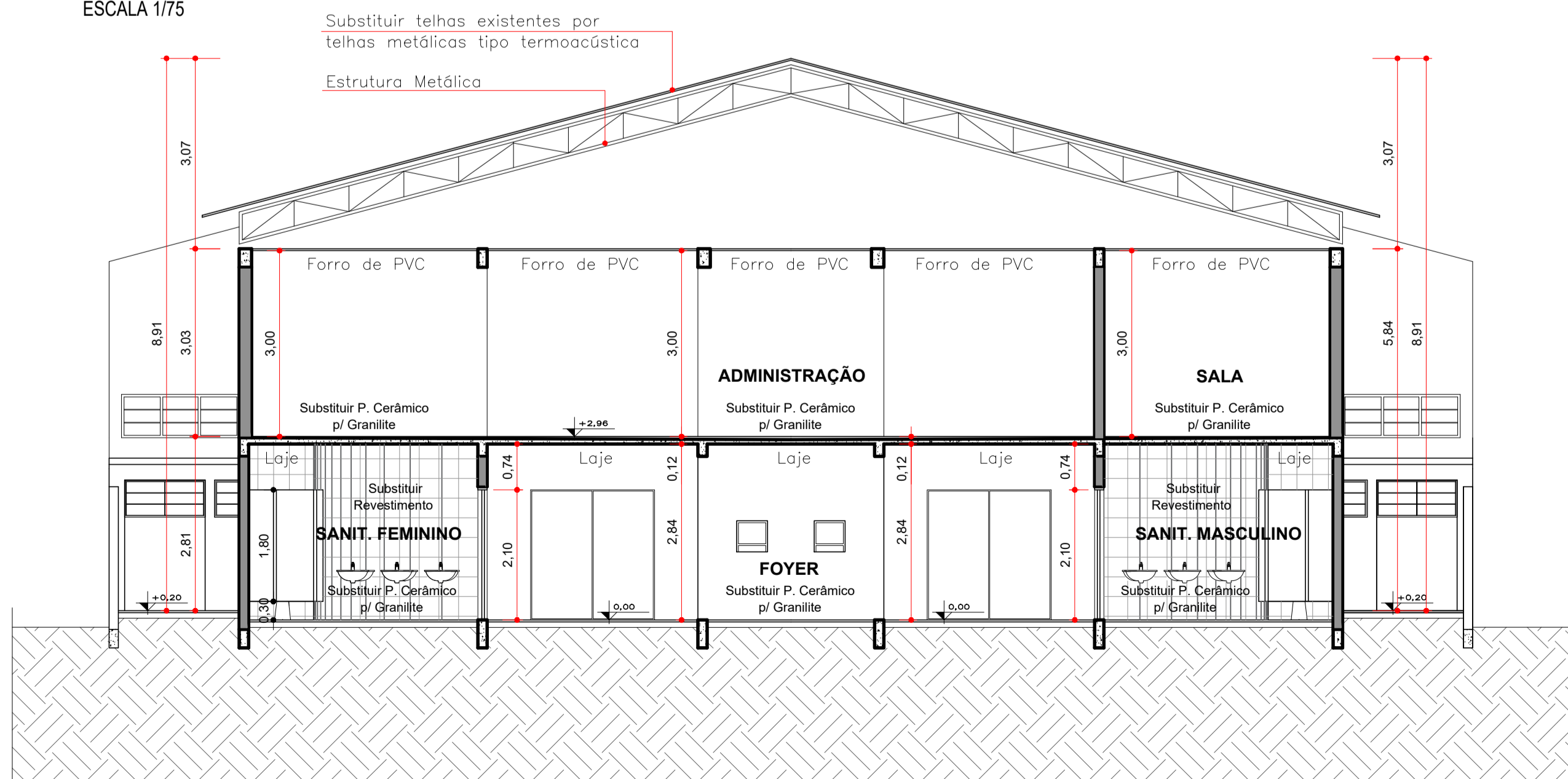


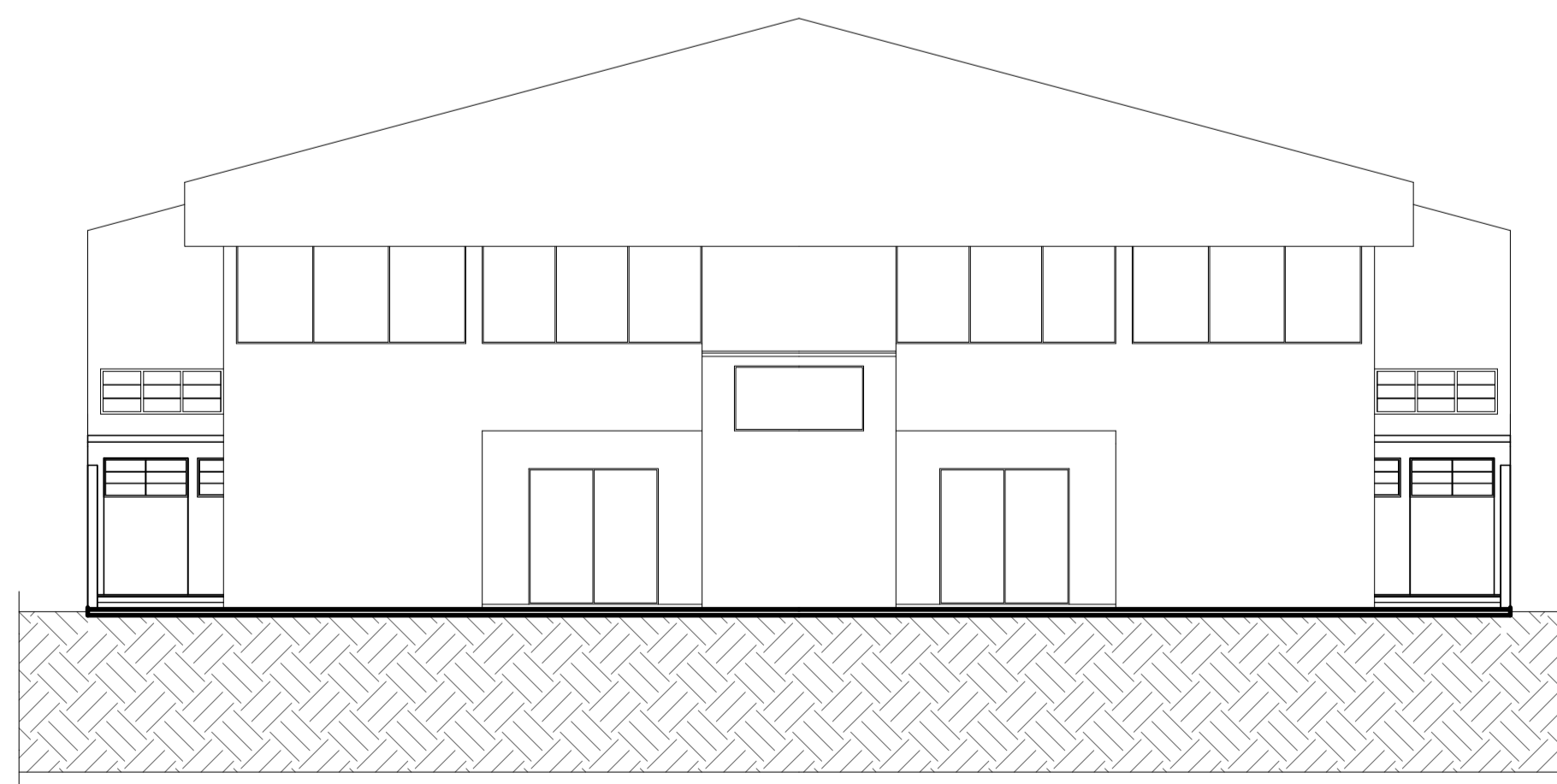
CORTE A-A
ESCALA 1/75



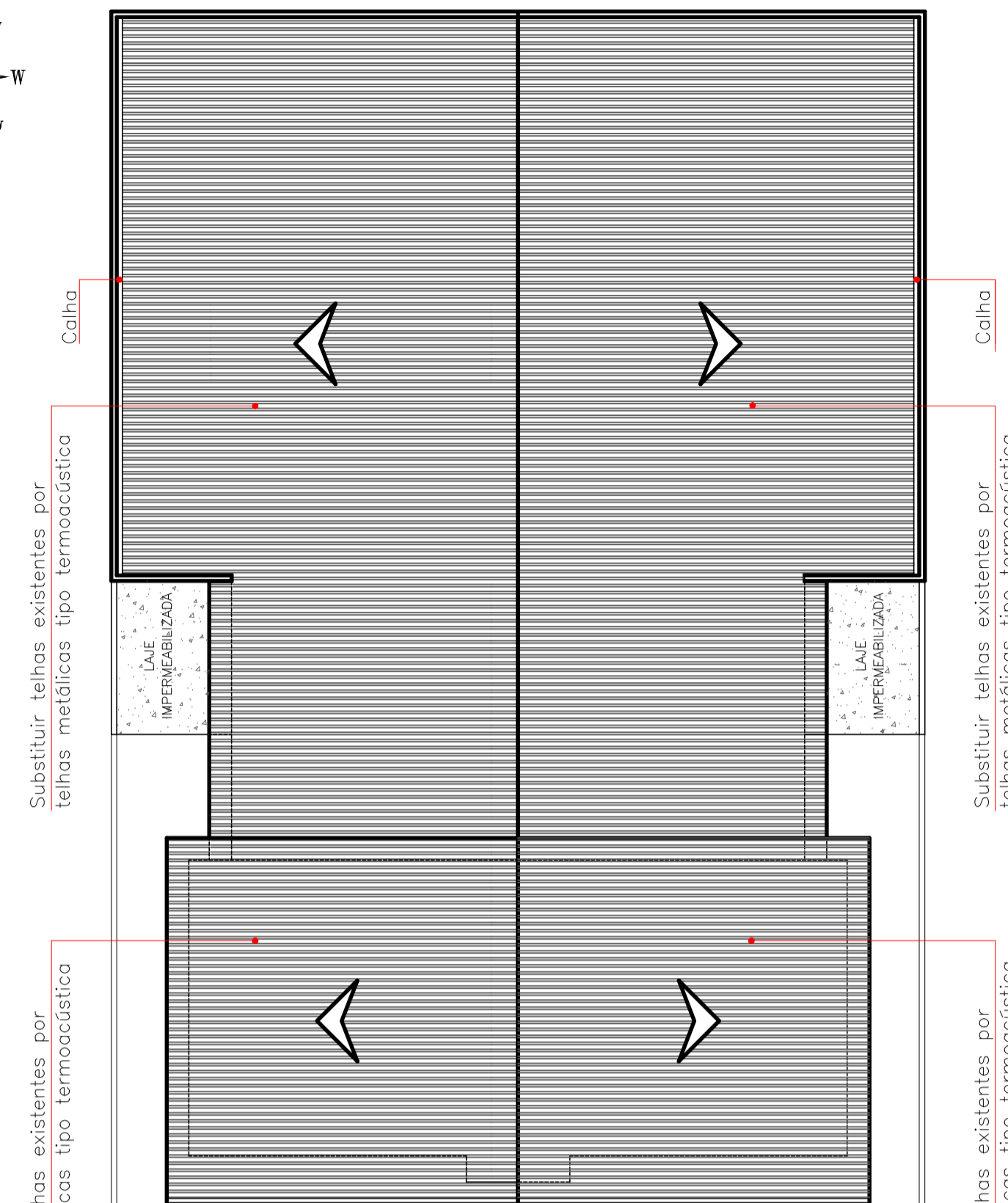
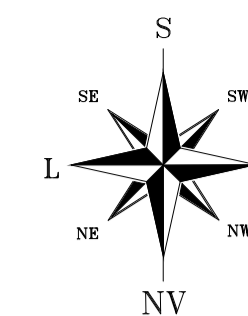
CORTE B-B
ESCALA 1/75



CORTE C-C
ESCALA 1/75



ELEVÇÃO
ESCALA 1/100



PLANTA DE COBERTURA
ESCALA 1/150

LEGENDA

	Paredes Existentes
	Paredes a Construir
	Paredes a Demolir

PROJETO ARQUITETÔNICO 03/03

PREFEITURA MUNICIPAL DE ITARARÉ
SECRETARIA DE DESENVOLVIMENTO MUNICIPAL

UBI LID AD DERIMAR

DATA JUL/2019

OBRA REFORMA DO TEATRO MUNICIPAL " SYLVIO MACHADO "

ENDEREÇO Rua XV de Novembro nº 56, Centro - Itararé - SP



PREFEITO MUNICIPAL
HELITON SCHEIDT DO VALLE
Gestão 2017 / 2020

QUADRO DE ÁREAS

AMBIENTE	TOTAL EDIF (m ²)
TERRENO	1.267,86
TÉRREO	614,30
SUPERIOR	129,99
TOTAL	744,29

RESP. TÉCNICO **RAFAEL DOS SANTOS DA SILVA**
Engenheiro Civil
CREA 5062890230 SP

ART.: nº 28027230191134005

ESPAÇO RESERVADO PARA APROVAÇÃO