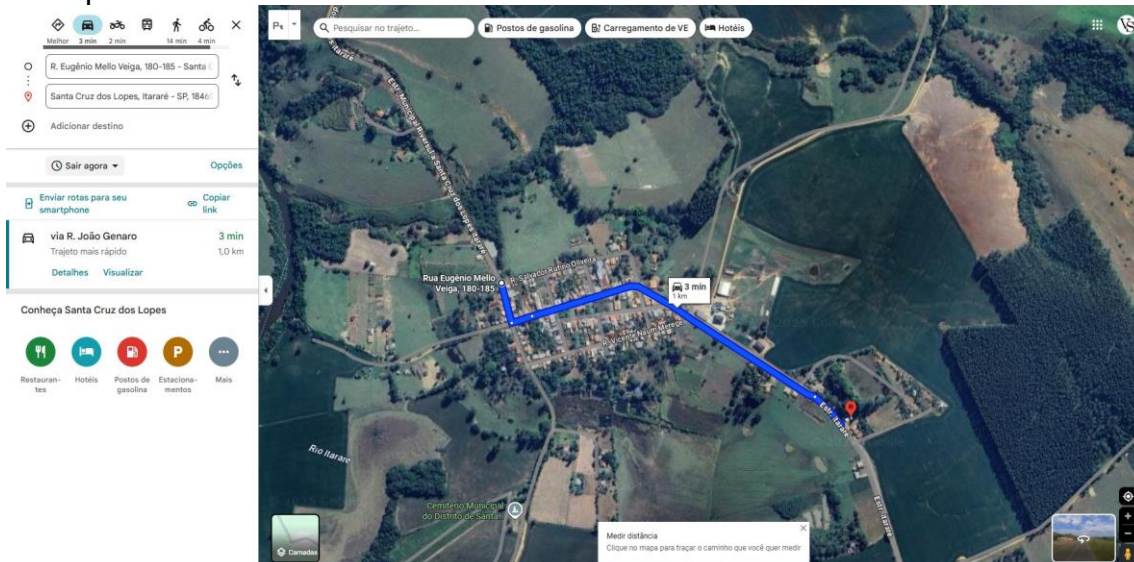




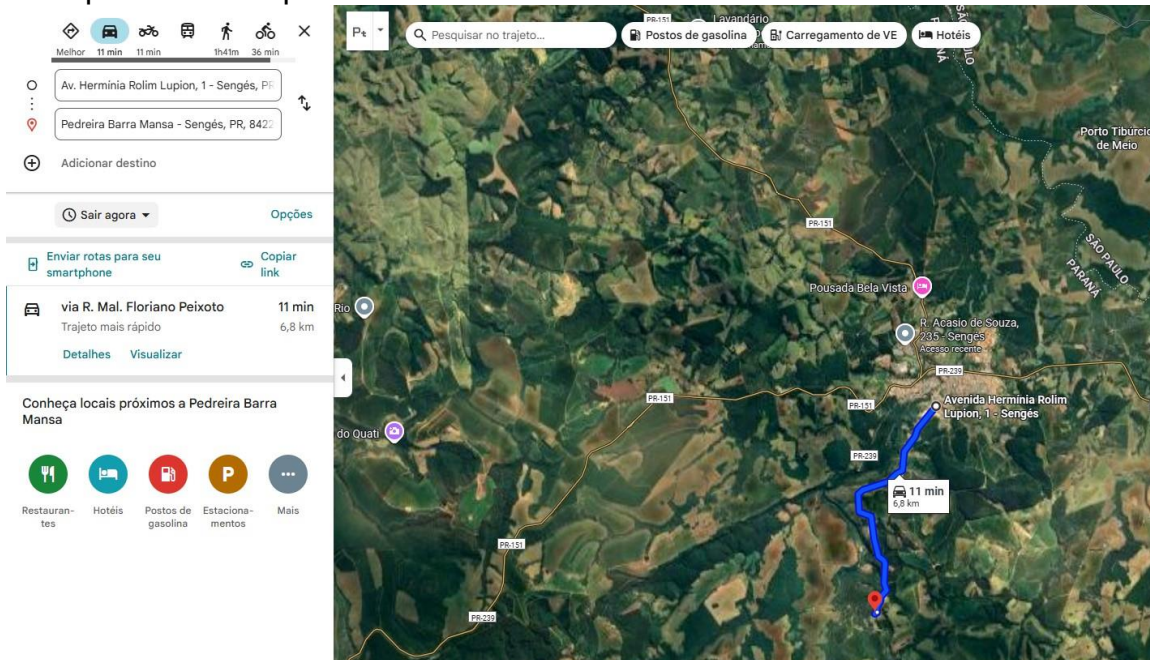
Croquis indicativos da distância de transporte utilizados nos projetos do CR nº 942428/2022.

1- Transporte de bota-fora



Distância de transporte: **1,00 km.**

2- Transporte de brita para a base

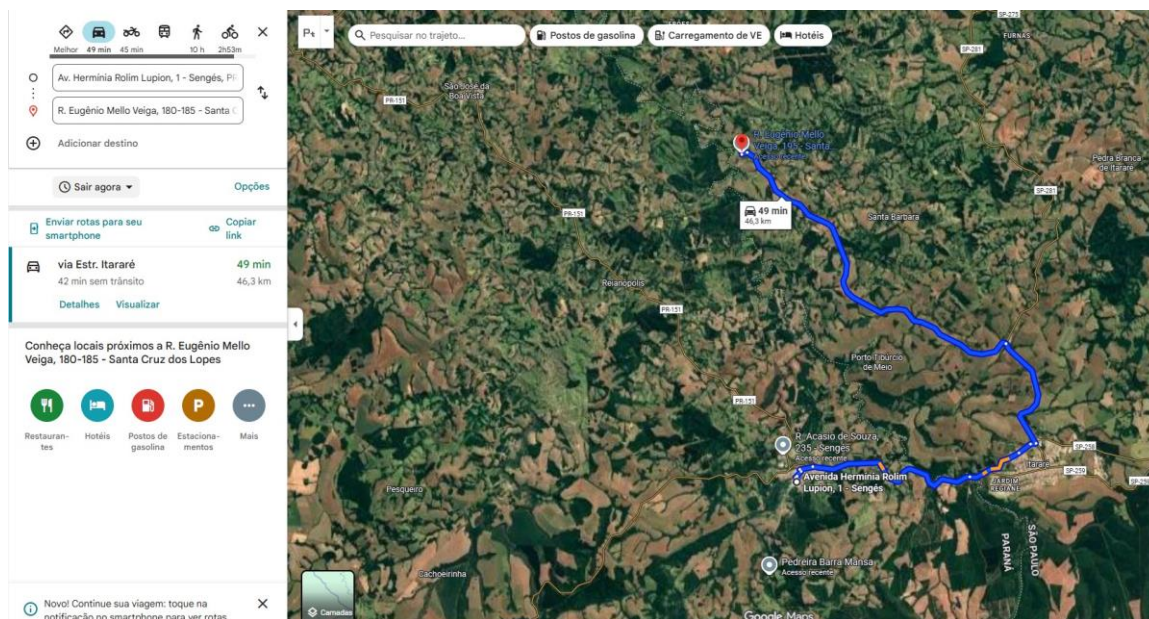


Distância de transporte: **6,80 km**, em rodovia de revestimento primário.



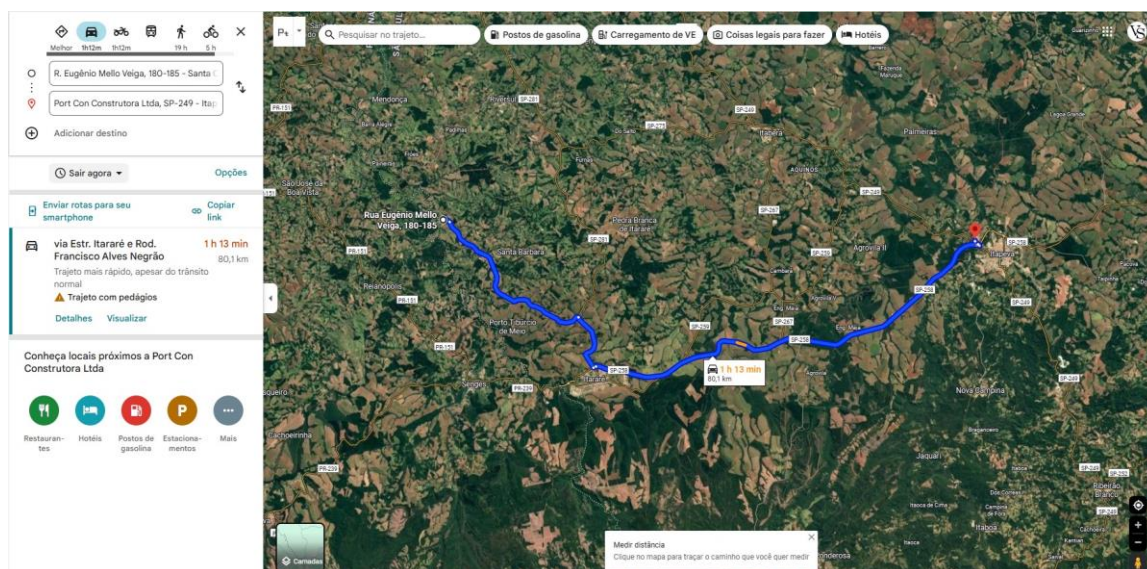
ITARARÉ
PREFEITURA
UM NOVO TEMPO. UMA NOVA HISTÓRIA

PREFEITURA DE ITARARÉ
SECRETARIA DE DESENVOLVIMENTO MUNICIPAL
Coordenadoria de Planejamento



Distância de transporte: **46,30 km**, em rodovia pavimentada.

3- Transporte de massa asfáltica



Distância de transporte: **80,10 km**.

Itararé-SP, 21 de outubro de 2025

André Henrique da Silva
Engenheiro Civil
CREA-SP 5070388607