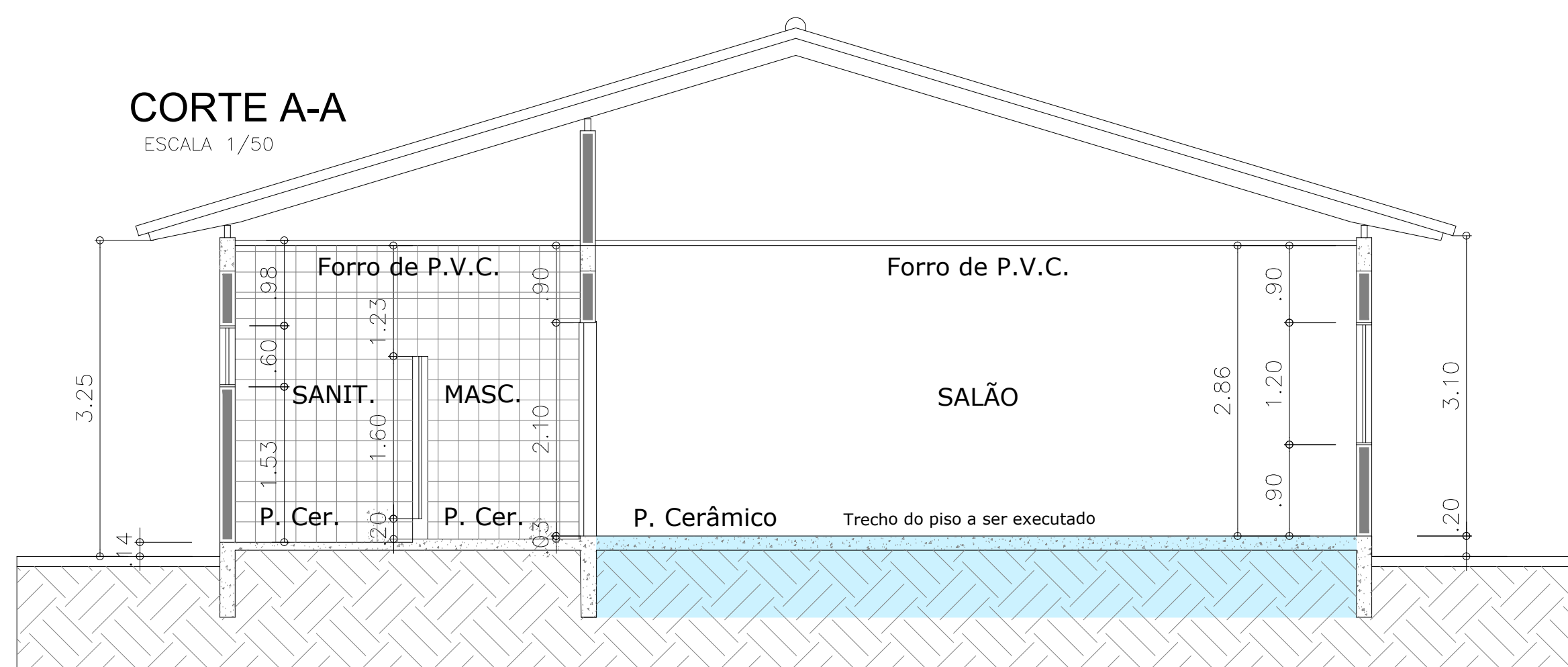
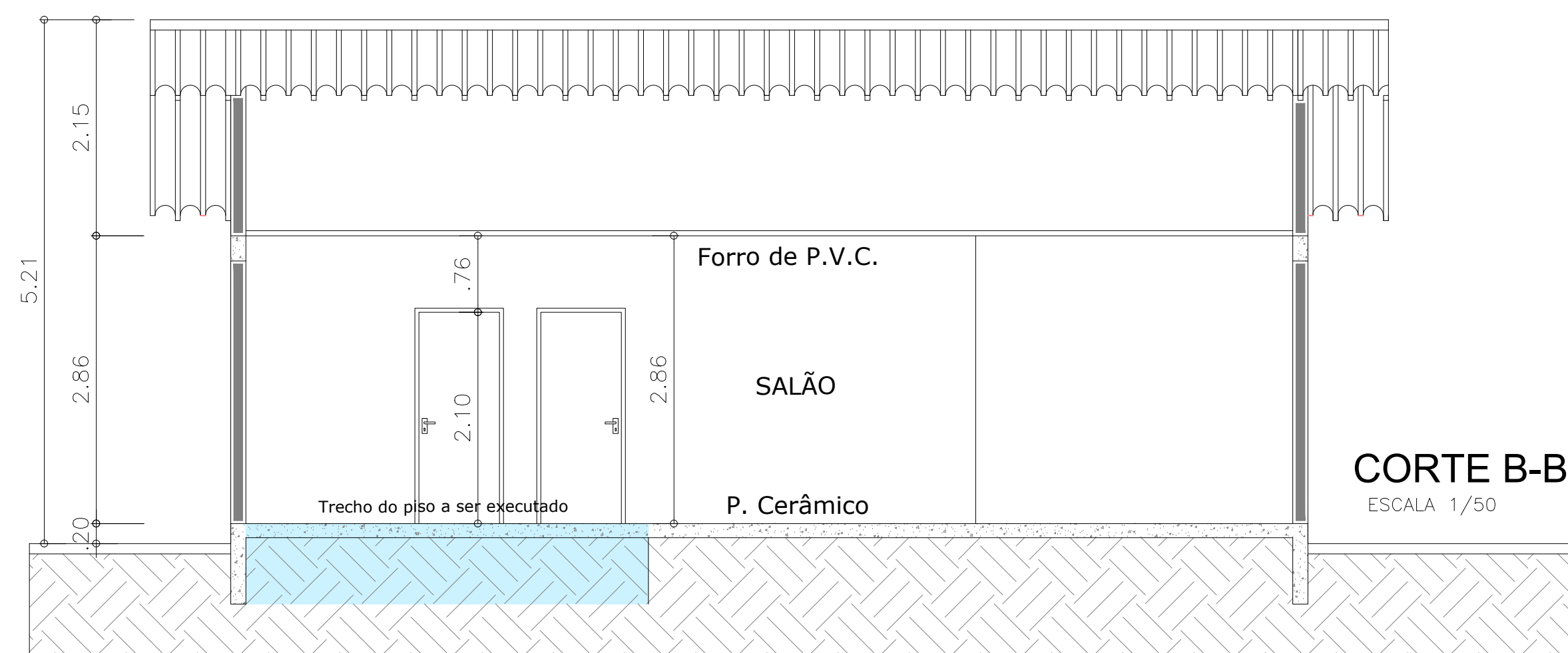


PLANTA BAIXA
ESCALA 1/50



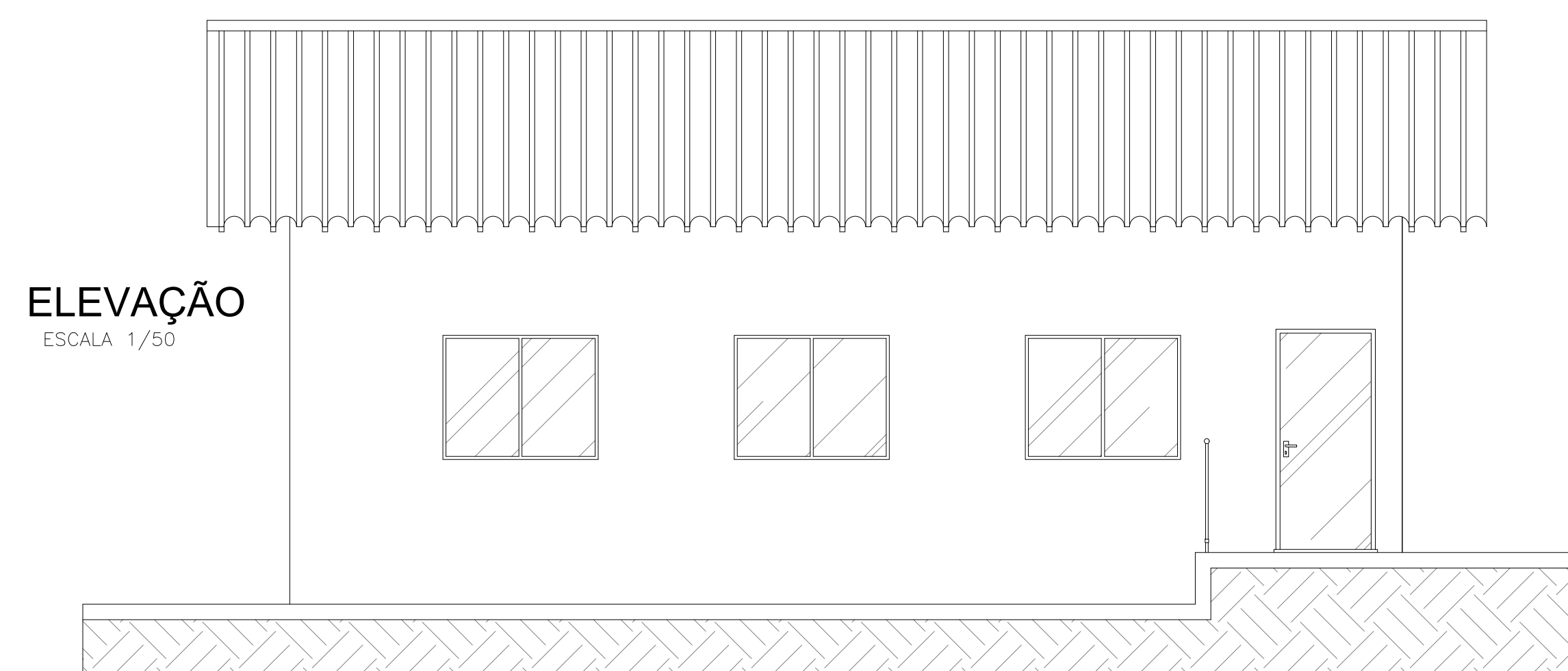
CORTE A-A
ESCALA 1/50



CORTE B-B
ESCALA 1/50



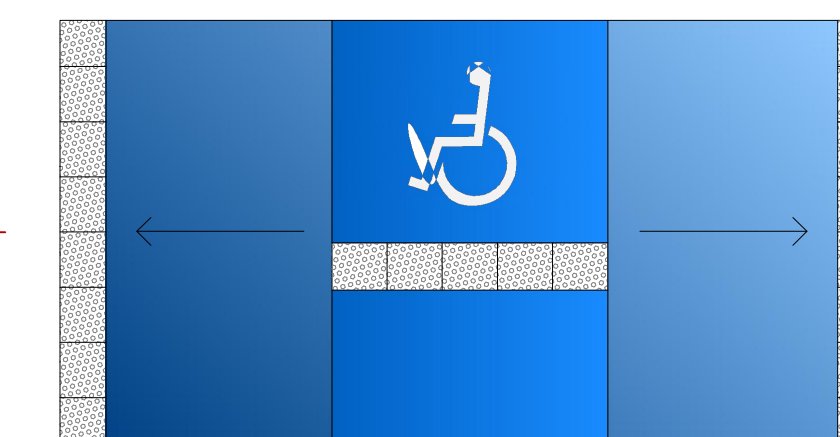
PLANTA ILUSTRATIVA - CALÇADA
SEM ESCALA



ELEVAÇÃO
ESCALA 1/50

LEGENDA - PLANTA BAIXA

	ALVENARIA - A DEMOLIR
	PAREDES EM DRYWALL - A CONSTRUIR
	ALVENARIA - EXISTENTE



MODELO - RAMPA DE ACESSIBILIDADE
SEM ESCALA

QUANTITATIVOS DE MATERIAL - CALÇADA

	DEMOLIÇÃO MANUAL DE CONCRETO SIMPLES	0,44 m ³
	RETIRADA MANUAL DE GUIA PRÉ-MOLDADA	9,00 m
	EXECUÇÃO DE PASSEIO (CALÇADA)	15,75 m ³
	PISO PODOTÁTIL	11,00 m
	PLANTIO DE GRAMA ESMERALDA	87,95 m ²

ITARARÉ PREFEITURA
PREFEITURA MUNICIPAL DE ITARARÉ
SECRETARIA DE DESENVOLVIMENTO MUNICIPAL
Rua XV de Novembro, 83 - Centro
Itararé/SP - CEP: 18.460-007
Telefone: (15) 3532-8000
www.itarare.sp.gov.br

PROJETO ARQUITETÔNICO

OBRA: REFORMA DE EDIFICAÇÃO PARA IMPLANTAÇÃO DA COZINHA ALIMENTO NO CRAS CENTENÁRIO
 PROPRIETÁRIO: PREFEITURA MUNICIPAL DE ITARARÉ/SP
 MATRÍCULA: 11.066/11.072
 ENDEREÇO: RUA NÉVIO SAMUEL BARDAL, Nº 97 - PARQUE CENTENÁRIO - ITARARÉ/SP
 CEP: 18.464-042

CONTEUDO: PLANTA BAIXA, CORTES, ELEVACÃO, DETALHES
 PRANCHA: 01/01
 ESCALA: INDICADAS
 DATA: 16 DE AGOSTO DE 2023
 REVISÃO: 16 DE AGOSTO DE 2023
 ART. Nº: 28027230231245295

SITUAÇÃO SEM ESCALA: (Site location map showing intersection of Rua Orlando Albert, Rua Névio Samuel Bardal, and Rua Paulo Rolim Correa)
 ESTADÍSTICAS:
 ÁREA DE REFORMA: 123,53 m²
 ÁREA DE CALÇADA: 350,39 m²

PREFEITO MUNICIPAL: HELITON SCHEIDT DO VALLE
 GESTÃO 2021/2024
 RESPONSÁVEL TÉCNICO: WILHEN CARMELO SALLES KUCHTA
 ENGENHEIRO CIVIL
 CREA 5070204438-SP

ESPAÇO RESERVADO PARA APROVAÇÃO