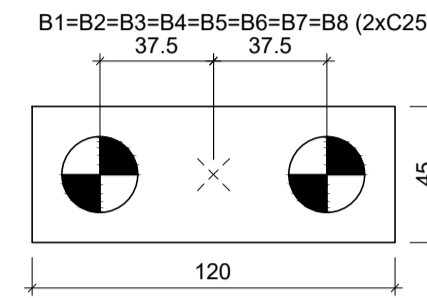
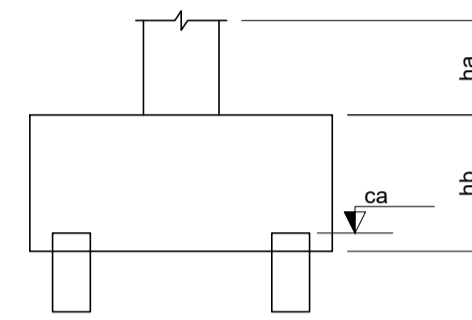


Planta de localização
escala 1:50

Nome	Seção (cm)	Carga Máx. (kN)	ne	Estaca
P1	20x40	92	2	C25
P2	20x40	137	2	C25
P3	20x40	92	2	C25
P4	20x40	126	2	C25
P5	20x40	126	2	C25
P6	20x40	92	2	C25
P7	20x40	137	2	C25
P8	20x40	92	2	C25

Localção no eixo X		Localção no eixo Y	
Coordenadas (cm)	Nome	Coordenadas (cm)	Nome
10.00	P1, P4, P6	510.00	P2
260.00	P2, P7	500.00	P1, P3
510.00	P3, P5, P8	260.00	P4, P5
		20.00	P6, P8
		10.00	P7

Estacas			
Simbologia	Nome	d (cm)	Quantidade
	C25	25.00	16



Legenda dos blocos
escala 1:25

DETALHE DA ESTACA
TIPO BROCA Ø 25 cm
CAPACIDADE DE CARGA 7,5 tf

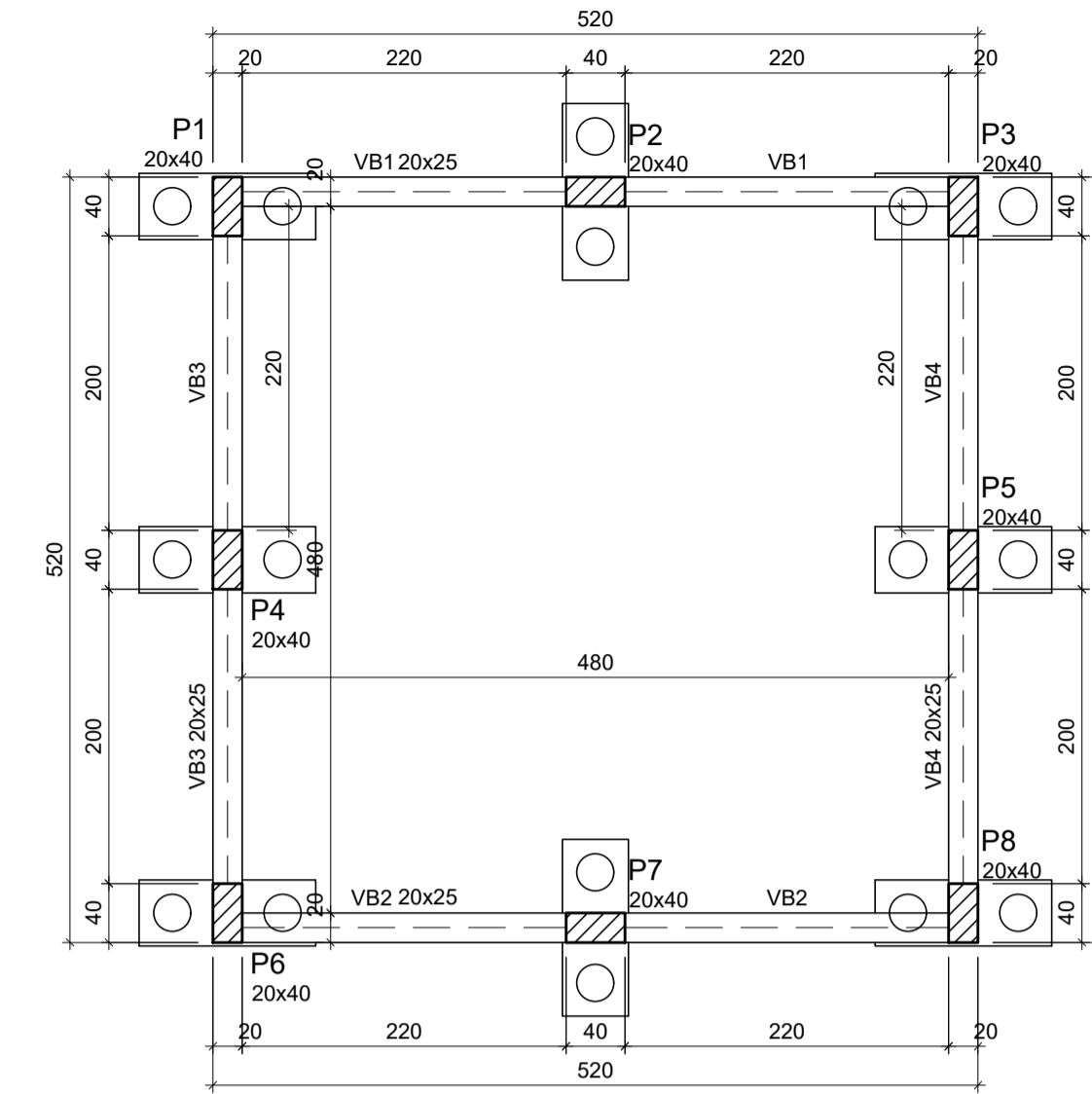
RELAÇÃO DO AÇO DAS BROCAS
16xBrocas

AÇO	N	DIAM (cm)	Q	UNIT (cm)	C.TOTAL (cm)
50A	1	8.0	48	168	8064

RESUMO DO AÇO

AÇO	DIAM (mm)	C.TOTAL (m)	PESO+10% (kg)
CA50A	8.0	80.6	35.0
PESO TOTAL CA50A			35.0

Vol. concreto total = 4,7 m³
Área de forma total = 00.00 m²
fck = 25,00 MPa



Forma do pavimento bakdrame (Nível 0.20)
escala 1:50

Vigas			
Nome	Seção (cm)	Elevação (m)	Nível (m)
VB1	20x25	0.00	0.20
VB2	20x25	0.00	0.20
VB3	20x25	0.00	0.20
VB4	20x25	0.00	0.20

Características dos materiais

fck (MPa)	Ecs (MPa)
25	24150

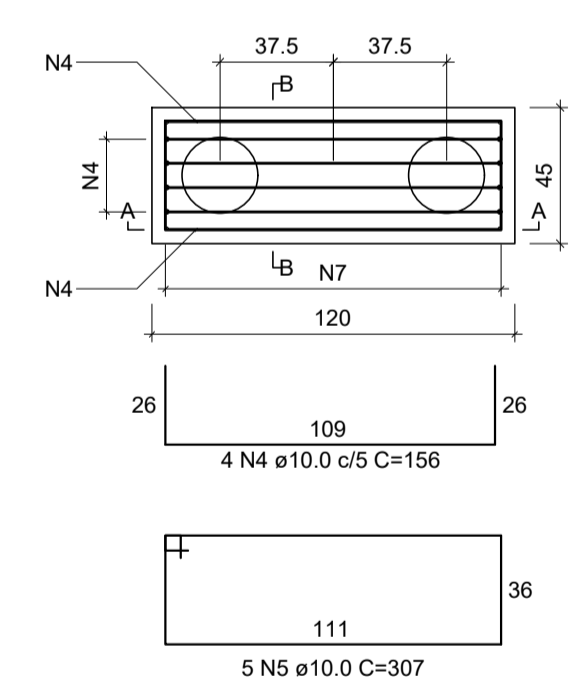
Dimensão máxima do agregado = 19 mm

Pilares			
Nome	Seção (cm)	Elevação (m)	Nível (m)
P1	20x40	0.00	0.20
P2	20x40	0.00	0.20
P3	20x40	0.00	0.20
P4	20x40	0.00	0.20
P5	20x40	0.00	0.20
P6	20x40	0.00	0.20
P7	20x40	0.00	0.20
P8	20x40	0.00	0.20

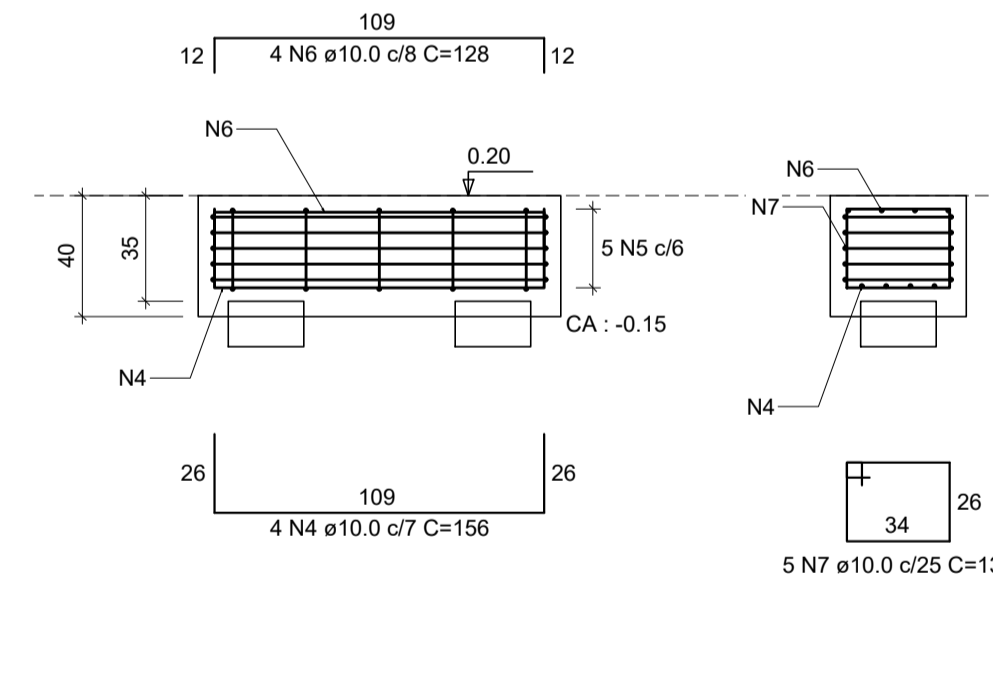
Legenda dos pilares

Pilar que passa

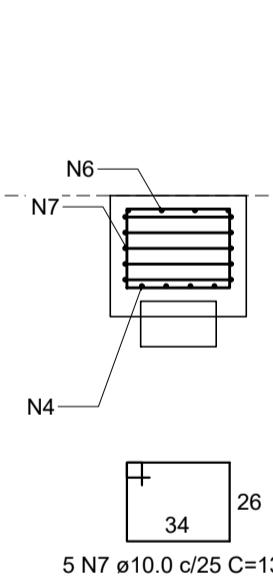
B1=B2=B3=B4=B5=B6=B7=B8
2xC25
PLANTA
ESC 1:25



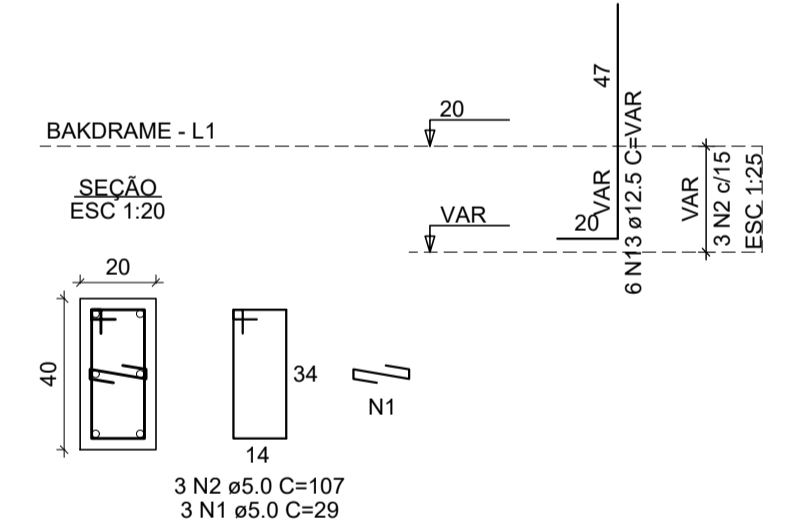
CORTE A-A
ESC 1:25



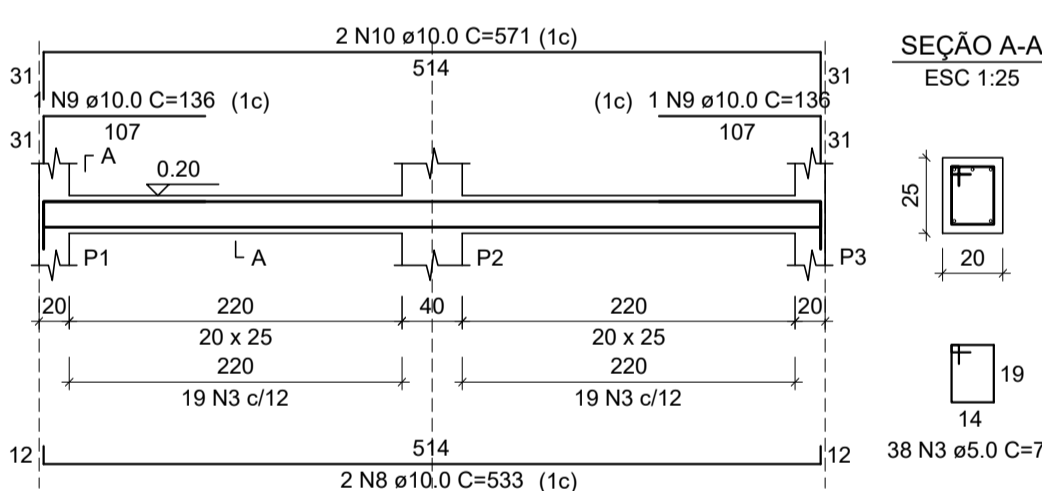
CORTE B-B
ESC 1:25



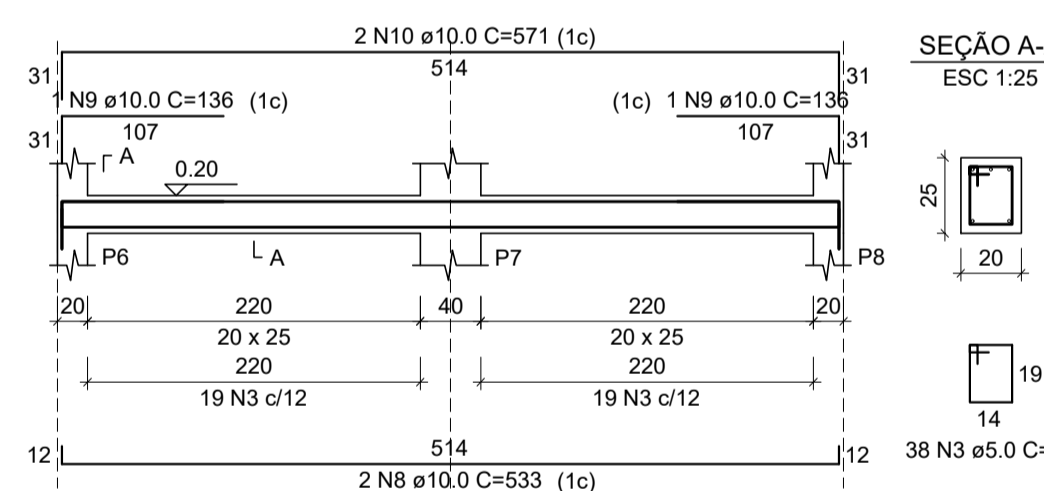
P1=P2=P3=P4=P5=P6=P7=P8



VB1
ESC 1:50



VB2
ESC 1:50



RELAÇÃO DO AÇO

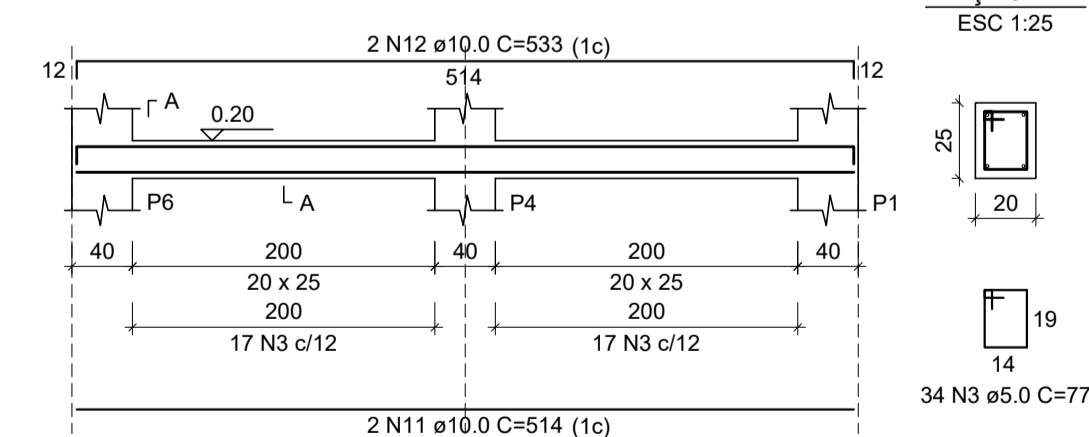
AÇO	N	DIAM (mm)	QUANT	C.UNIT (cm)	C.TOTAL (cm)
8xB8					
8xP1					
VB1					
VB4					
CA60	1	5.0	24	29	696
	2	5.0	24	107	2568
	3	5.0	144	77	11088
CA50	4	10.0	64	156	9984
	5	10.0	40	307	12280
	6	10.0	32	128	4096
	7	10.0	40	133	5320
	8	10.0	4	533	2132
	9	10.0	4	136	544
	10	10.0	4	571	2284
	11	10.0	4	514	2056
	12	10.0	4	533	2132
	13	12.5	48	VAR	VAR

RESUMO DO AÇO

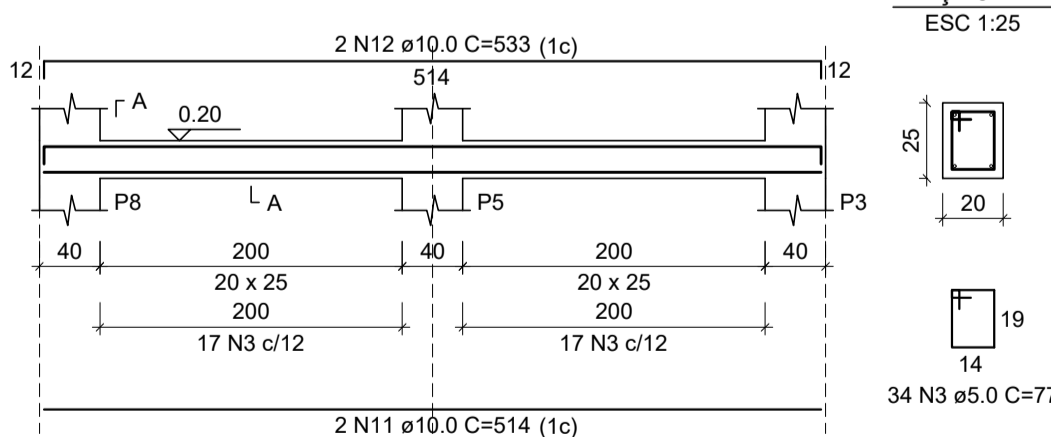
AÇO	DIAM (mm)	C.TOTAL (m)	PESO + 10% (kg)
CA50	10.0	408.3	276.9
CA60	12.5	45.6	48.3
CA60	5.0	143.5	24.3
PESO TOTAL (kg)			325.2
CA50			325.2
CA60			24.3

Volume de concreto (C-25) = 2,95 m³
Área de forma = 28,48 m²

VB3
ESC 1:50



VB4
ESC 1:50



PROJETO ESTRUTURAL		PRINCHA 1/2
PREFEITURA DE ITARARÉ		DESENHADOR J.BAS
SECRETARIA DE DESENVOLVIMENTO MUNICIPAL		DATA MAI / 2023
OBJETO BASE PARA CAIXA DE ÁGUA DE 15.000 L (escola Dulce de Paula Carneiro)		
ENDEREÇO Rua Sophia Dias Menck, nº 1775 - vila Santa Terezinha - Itararé - SP		
RESP. TÉCNICO JOÃO BATISTA ALVES DOS SANTOS Engenheiro Civil - CREA/SP: 5.061.202.902		