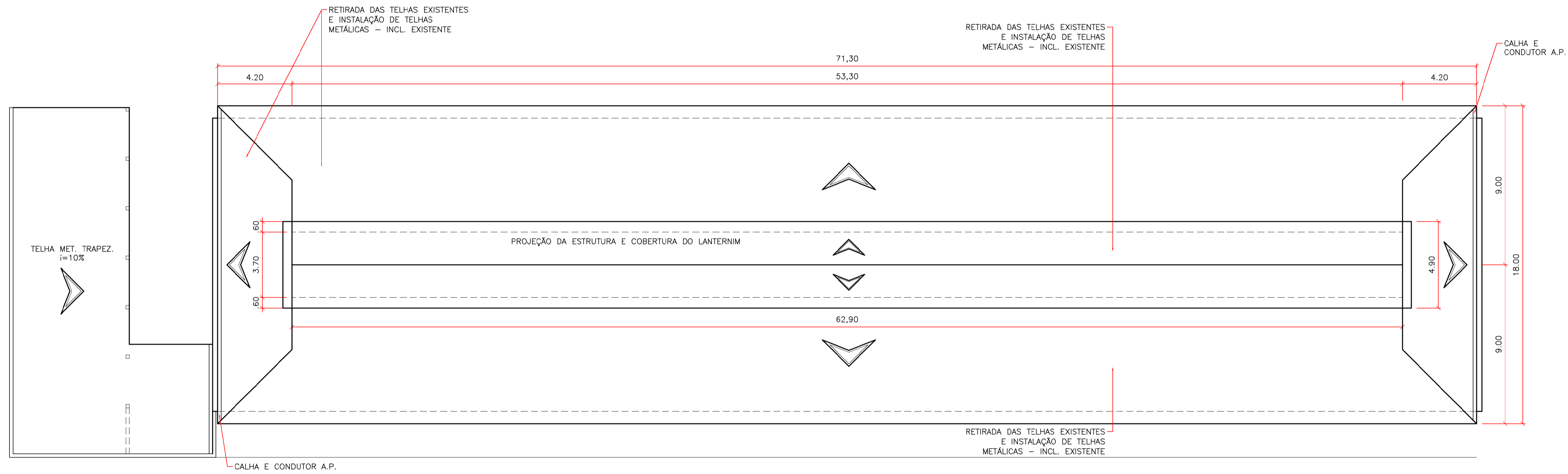
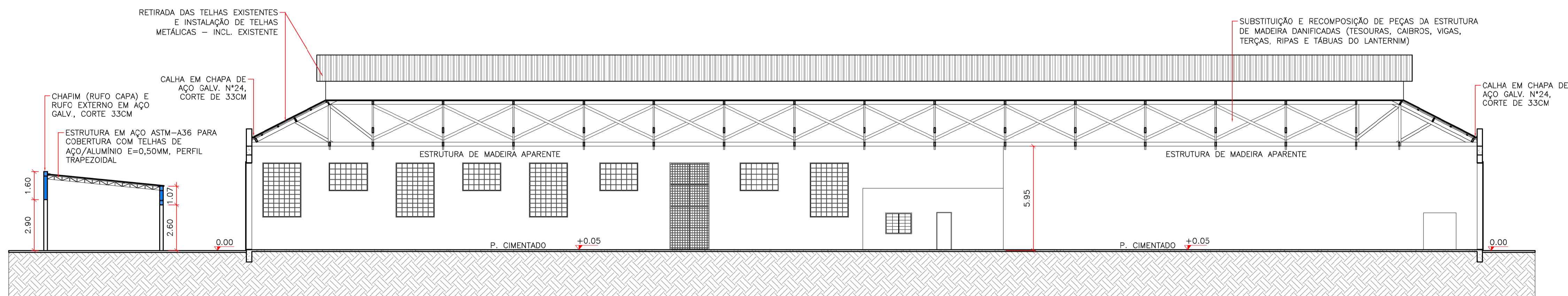




1 PLANTA BAIXA
ESCALA 1:150



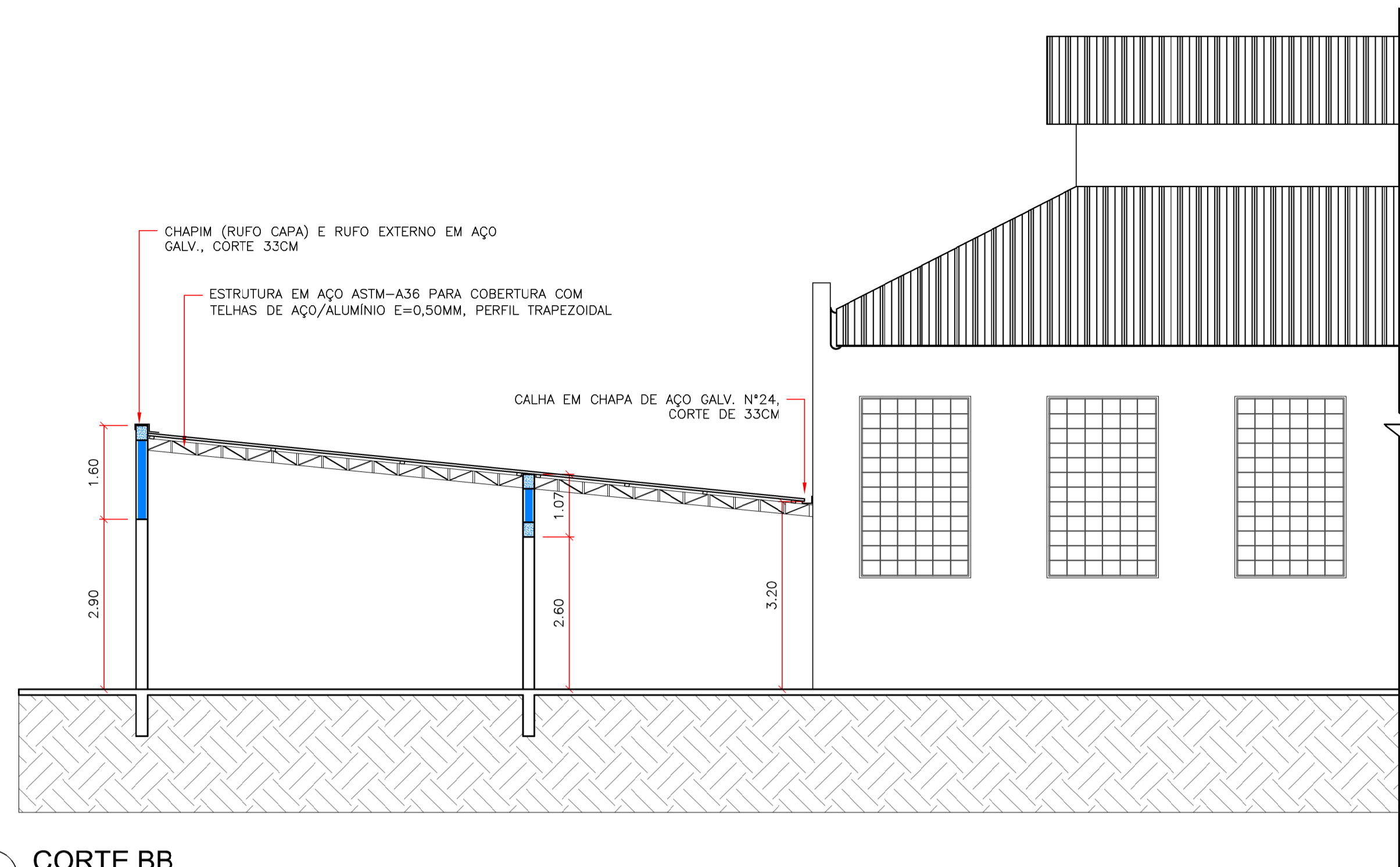
2 PLANTA DE COBERTURA
ESCALA 1:150



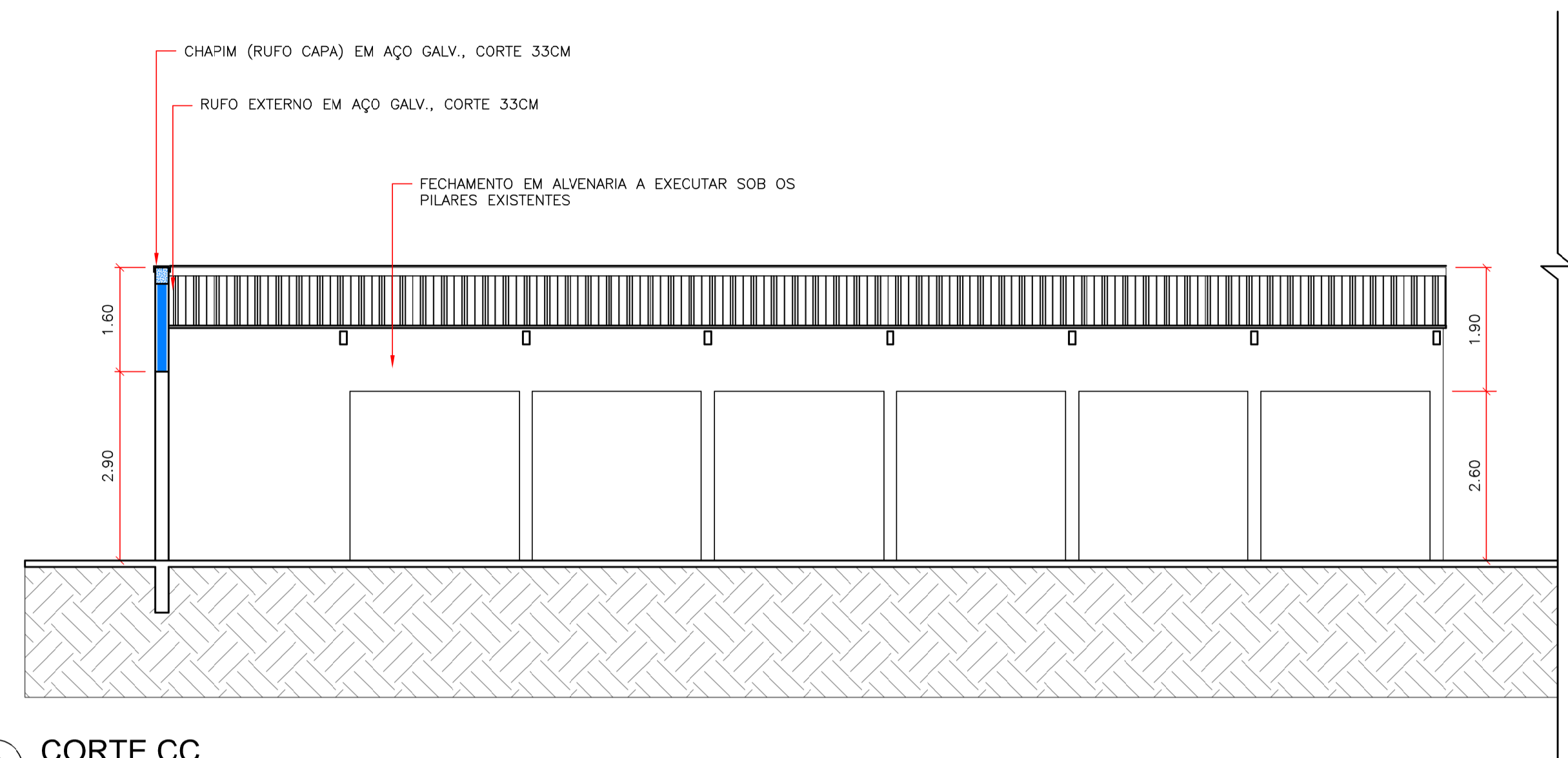
3 CORTE AA
ESCALA 1:150

PROJETO DE REFORMA		PRONCHER: 01/02
 PREFEITURA MUNICIPAL DE ITARARÉ SEDEM - SECRETARIA DE DESENVOLVIMENTO MUNICIPAL		RES./CAD: DERIMAR
OBRA/SERVIÇO: REFORMA DE TELHADO DO GALPÃO DA OFICINA MUNICIPAL		DATA: NOV/2021
ENDEREÇO: RUA RUI BARBOSA, s/nº, CENTRO - ITARARÉ/SP		
LOCALIZAÇÃO 		PREFEITO MUNICIPAL HELITON SCHEIDT DO VALLE GESTÃO 2021/2024
QUADRO DE ÁREAS ÁREA DE COBERTURA A REFORMAR: 1634.06 m2		
RESP. TÉCNICO MIRELLA DE CAMARGO FILLIS ARQUITETA E URBANISTA CAU A252552-6		

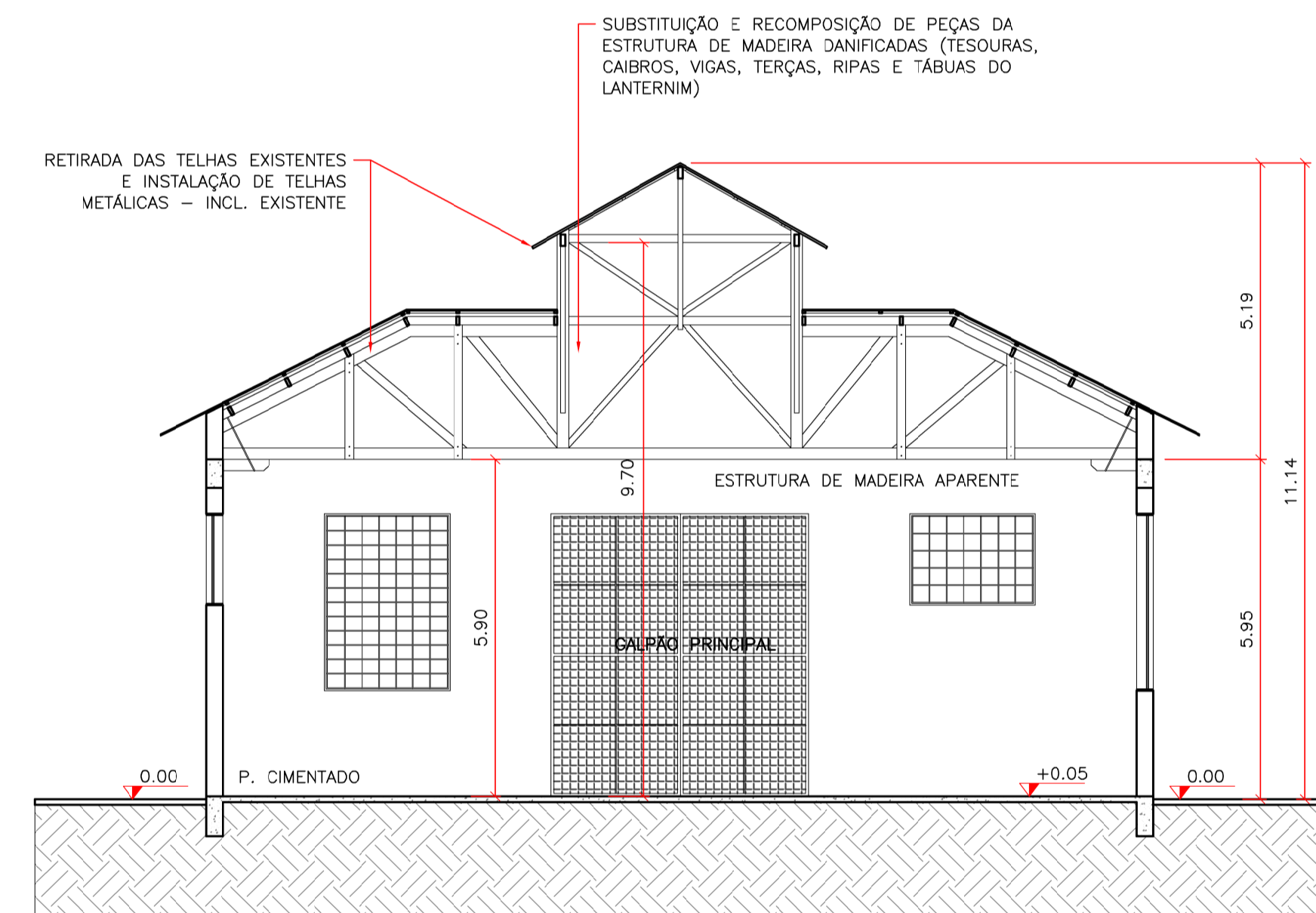
ESPAÇO RESERVADO PARA APROVAÇÃO



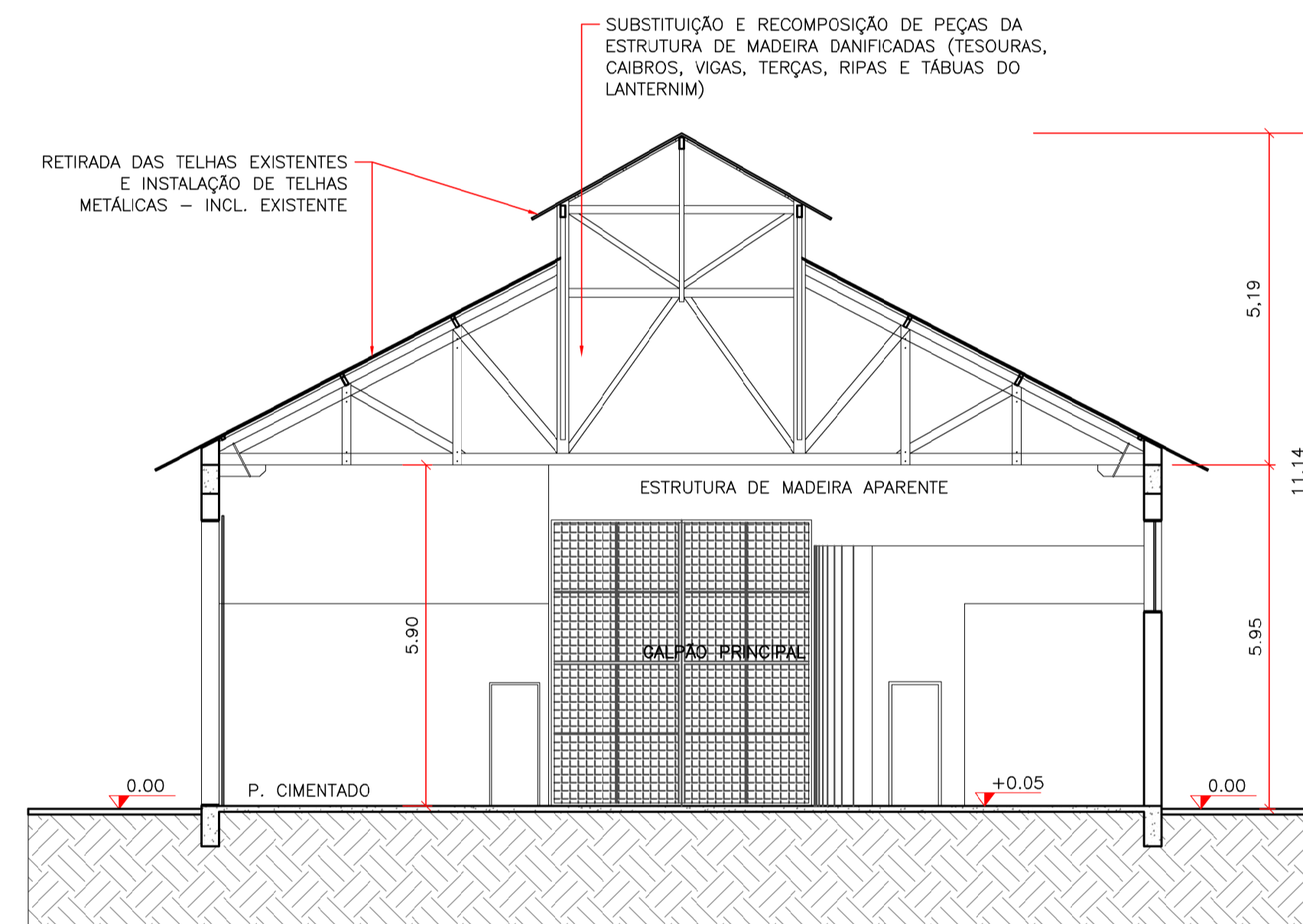
4 CORTE BB
ESCALA 1:75



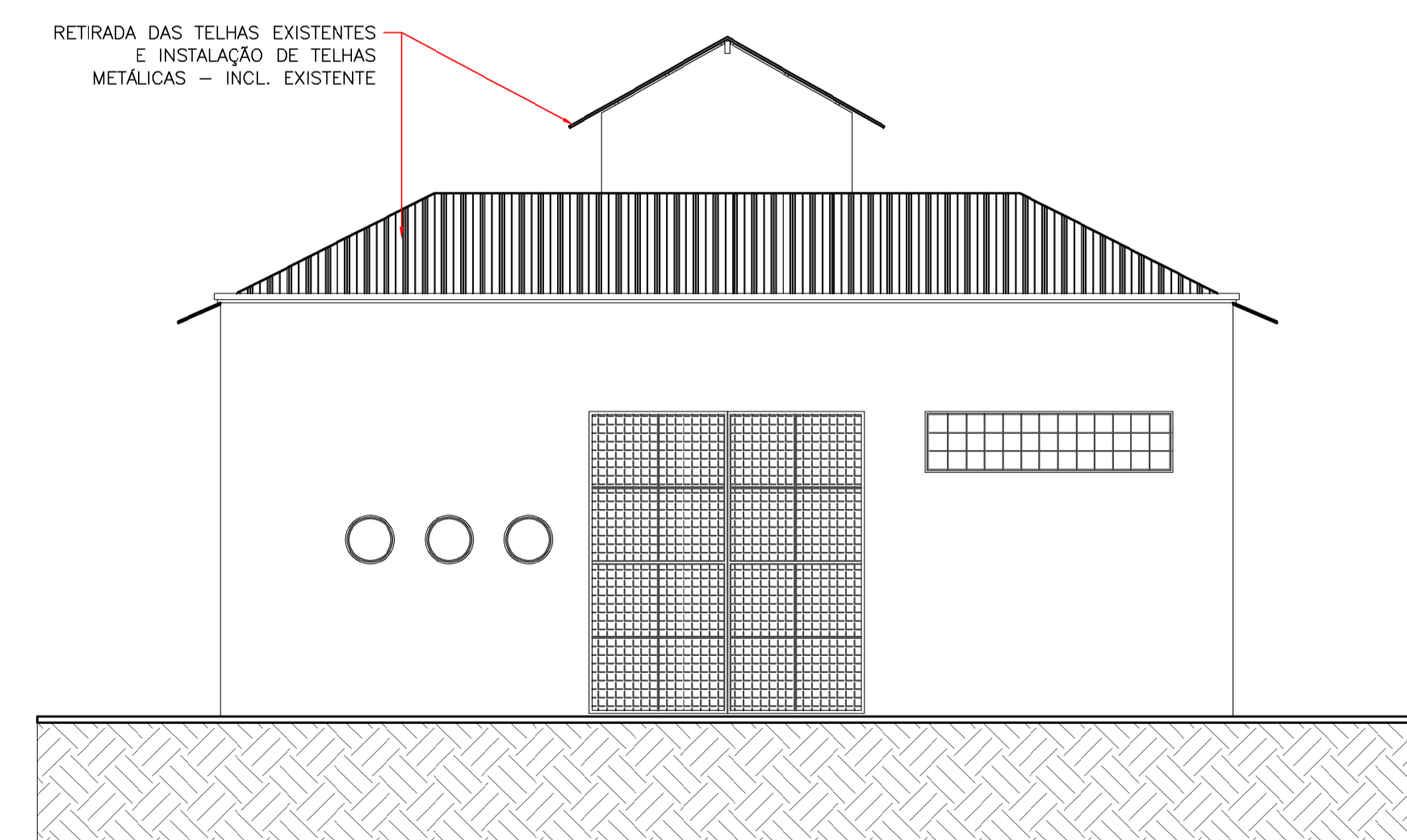
5 CORTE CC
ESCALA 1:75



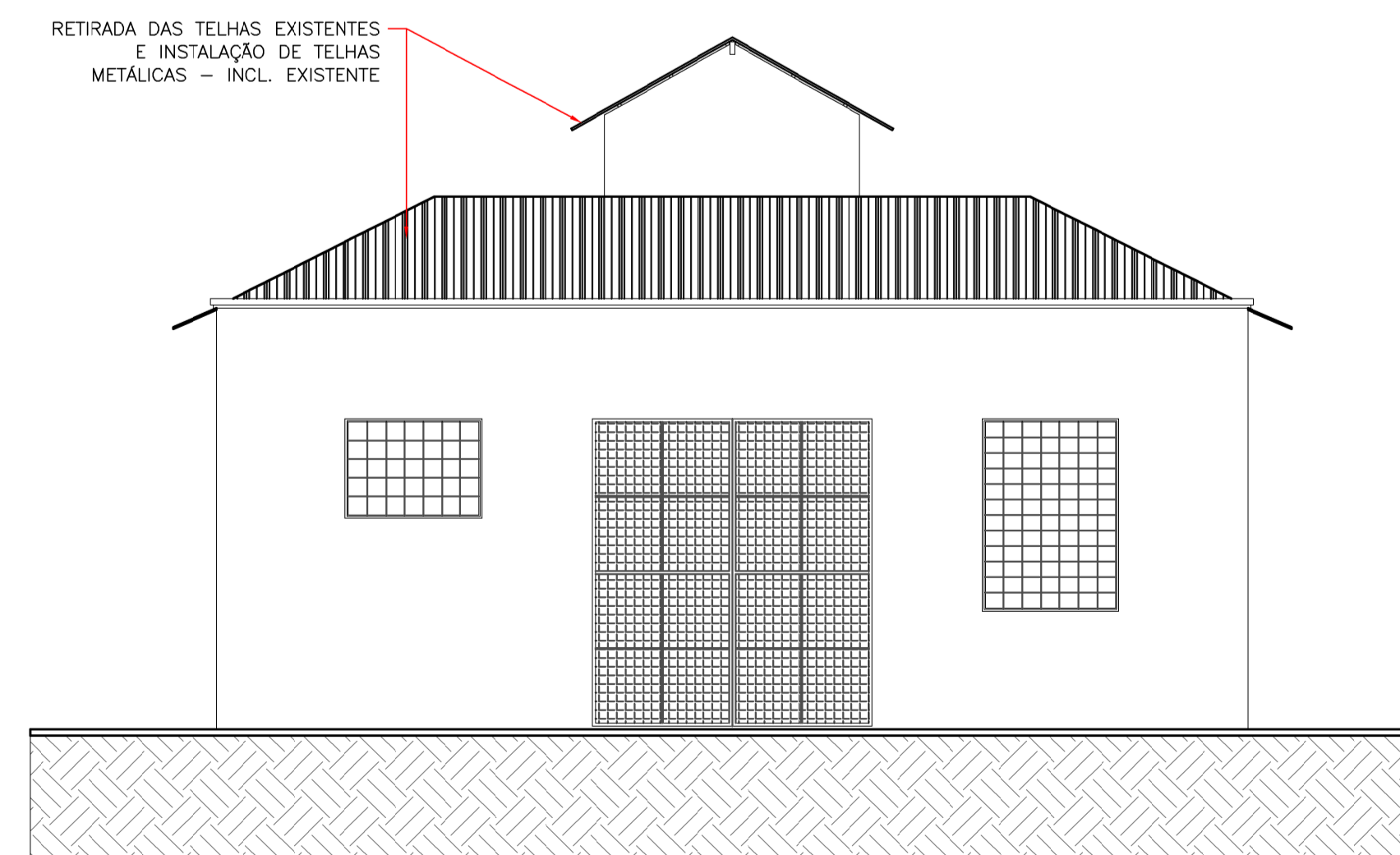
6 CORTE DD
ESCALA 1:100





7 CORTE EE
ESCALA 1:100



8 ELEVÇÃO FRONTAL
ESCALA 1:100



9 ELEVÇÃO POSTERIOR
ESCALA 1:100

PROJETO DE REFORMA		PRONOME: 02/02
 PREFEITURA MUNICIPAL DE ITARARÉ SEDEM - SECRETARIA DE DESENVOLVIMENTO MUNICIPAL		BES./CAD: DERIMAR
OBRA/SERVIÇO: REFORMA DE TELhado DO GALPÃO DA OFICINA MUNICIPAL		DATA: NOV/2021
ENDEREÇO: RUA RUI BARBOSA, s/nº, CENTRO - ITARARÉ/SP		
LOCALIZAÇÃO 		PREFEITO MUNICIPAL HELITON SCHEIDT DO VALLE GESTÃO 2021/2024
QUADRO DE ÁREAS ÁREA DE COBERTURA A REFORMAR: 1634.06 m2		
RESP. TÉCNICO MIRELLA DE CAMARGO FILLIS ARQUITETA E URBANISTA CAU A252552-6		

ESPAÇO RESERVADO PARA APROVAÇÃO