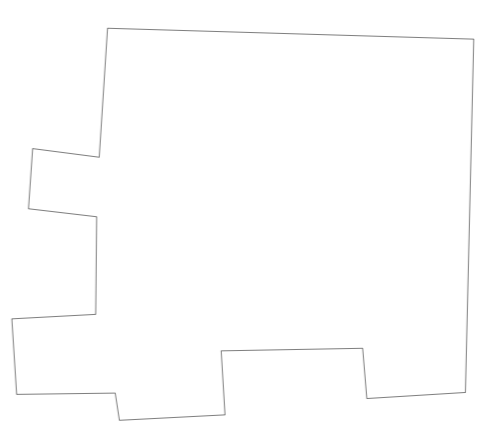


INSTALAÇÃO DE GAMAÇA DE CONCRETO COM PINDOQUE NO MURO DAS LATERAIS E FUNDO DA CRECHE

PINTURA COM FUNDO ACRILICO E TINTA LATEX ACRILICA, 02 DEMAGOS, NAS FACES INTERNAS E EXTERNAS DAS LATERAIS, FUNDO E FRONTE DO MURO DA CRECHE

INSTALAÇÃO DE BARRIEIRA DE PROTEÇÃO PERMANENTAL EM AÇO INOXIDAVEL AISI 430 (CONCRETINA)



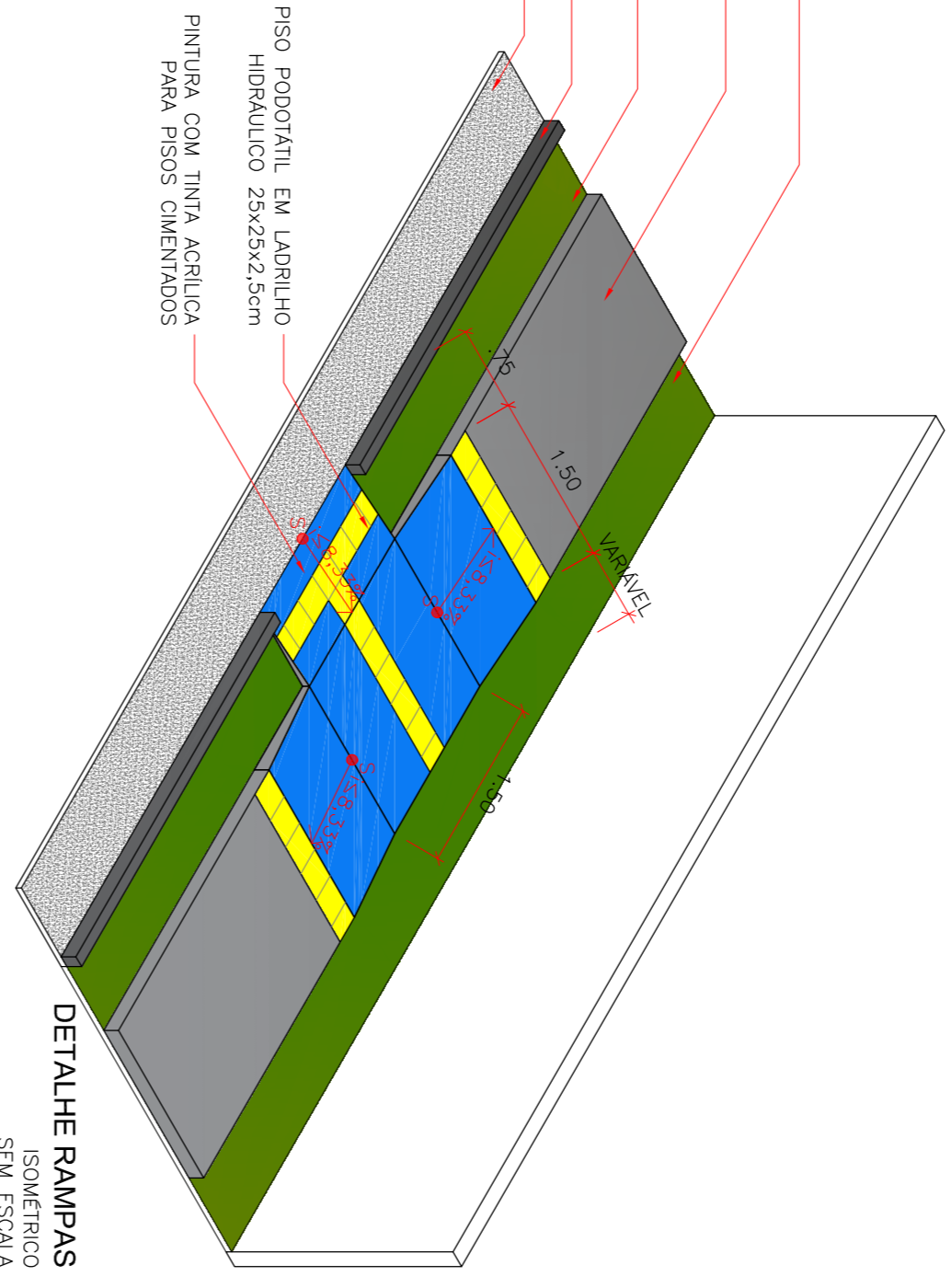
Faixa de grama - dimensão variável (a ser plantada pelo contratante)

Calçada de concreto - lastro de concreto simples FCK 20MPa 7cm

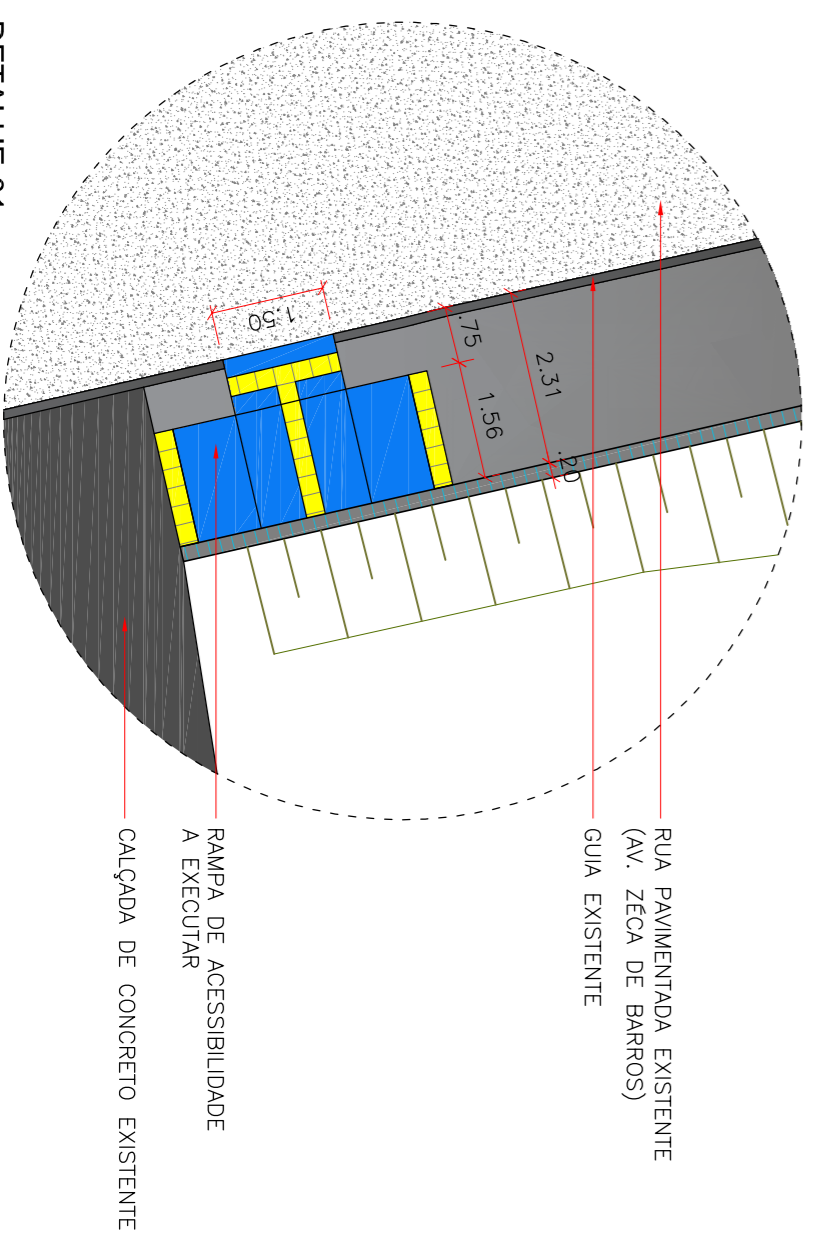
Faixa de grama - dimensão fixa (a ser plantada pelo contratante)

Guia existente

Rua pavimentada existente



- LEGENDA**
- CALÇADA DE CONCRETO
  - RAMPA DE ACESSO COM PISO DE CONCRETO PARA PISOS CIMENTADOS
  - PISO PODOFATIL EM LADRILHO HIDRÁULICO
  - ALAMBRADO
  - ⊥ POSTE EXISTENTE

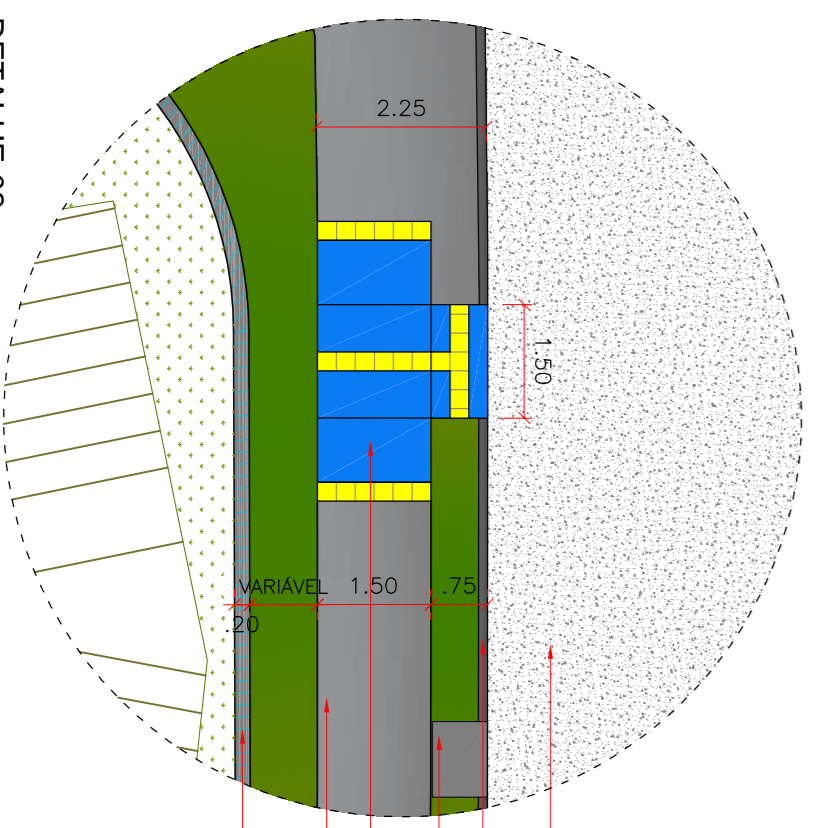


RUA PAVIMENTADA EXISTENTE (AV. ZECA DE BARROS)

GUIA EXISTENTE

RAMPA DE ACESSIBILIDADE A EXECUTAR

CALÇADA DE CONCRETO EXISTENTE



RUA PAVIMENTADA EXISTENTE (R. LUIS MARQUES SANTOS)

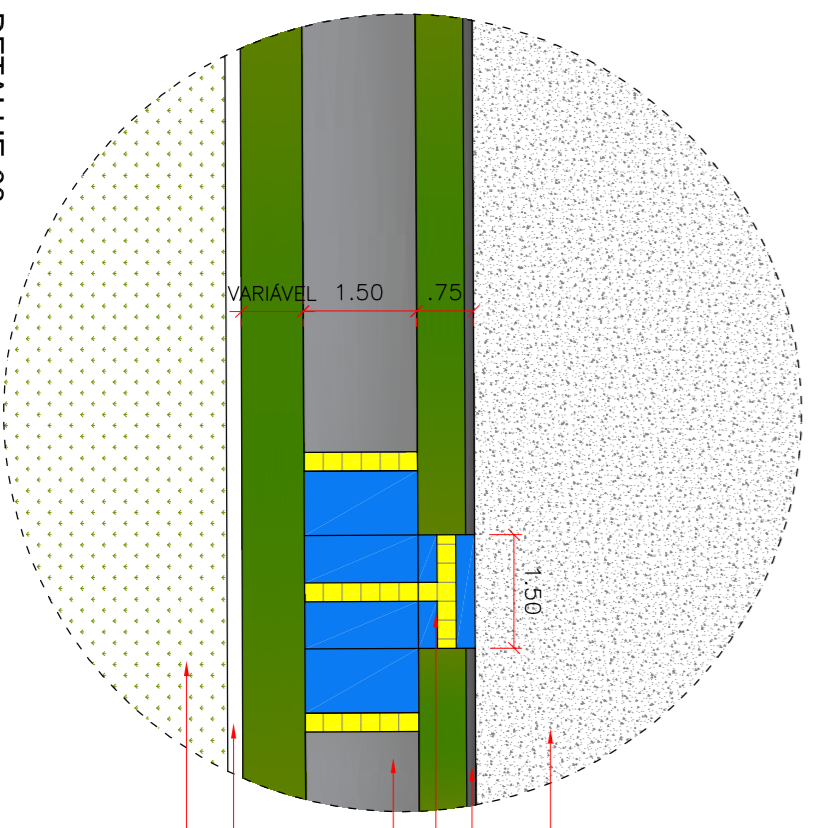
GUIA EXISTENTE

Boca de LOBO / GUIA CHAPÉU EXISTENTE (REGULARIZAR TAMPAS)

RAMPA DE ACESSIBILIDADE A EXECUTAR

PISO COM REQUADRO EM CONCRETO SIMPLES FOR ZAMPO A EXECUTAR

MURTELA E ALAMBRADO A EXECUTAR



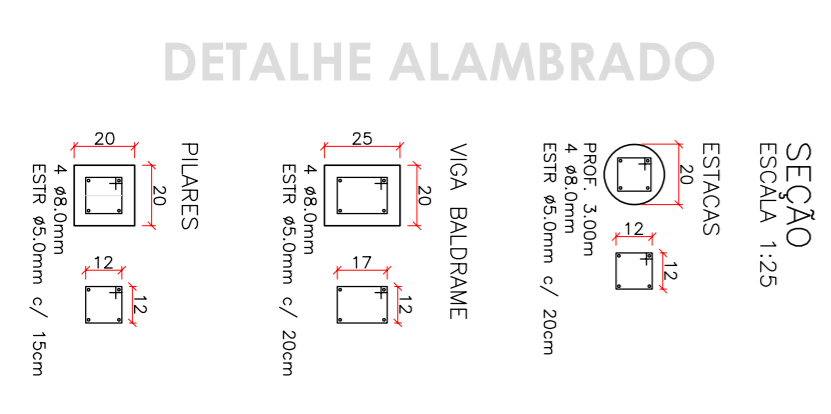
RUA PAVIMENTADA EXISTENTE (R. LUIS MARQUES SANTOS)

GUIA EXISTENTE

RAMPA DE ACESSIBILIDADE A EXECUTAR

PISO COM REQUADRO EM CONCRETO SIMPLES FOR ZAMPO A EXECUTAR

MURO EXISTENTE



**SEÇÃO**  
ESCALA 1:25

ESTACOS

PROF. 1,50m  
ESTR. 40,0mm c/ 20mm

VIGA BALDRAME

PROF. 1,50m  
ESTR. 40,0mm c/ 20mm

PILARES

PROF. 200x200  
ESTR. 40,0mm c/ 15mm

<p><b>PREFEITURA MUNICIPAL DE ITARARÉ</b> SEDEM - SECRETARIA DE DESENVOLVIMENTO MUNICIPAL</p>		<p>PROVAÇÃO</p> <p><b>01/01</b></p> <p>ESQ./CDB</p> <p>M.F.</p> <p>DATA</p> <p>14/05/2024</p>
<p>PROJETO BÁSICO</p>		
<p>REFORMA DA EM.EI. DULCE DE PALHA CARNEIRO</p>		
<p>ENDEREÇO: RUA SÔNIA DIAS MENK, S/N, BAIRRO SANTA TEREZINHA - ITARARÉ/SP</p>		
<p>LOCALIZAÇÃO</p>		<p>PREFEITO MUNICIPAL</p> <p>HEITOR SCHEDI DO VALE</p> <p>GESTÃO 2021/2024</p>
<p>ESPAÇO RESERVADO PARA APROVAÇÃO</p>		<p>RESP. TÉCNICO</p> <p>MARCELA DE CAMARGO RILUS</p> <p>ARQUITETA UBERLANDIA</p> <p>CAU 2785528</p>