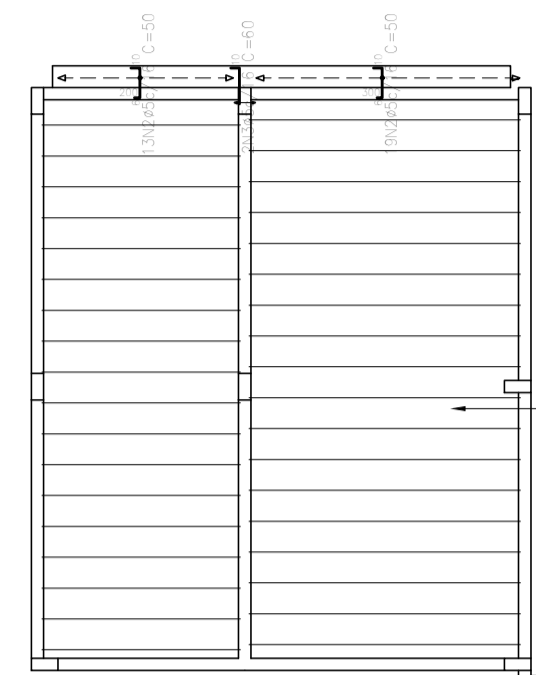


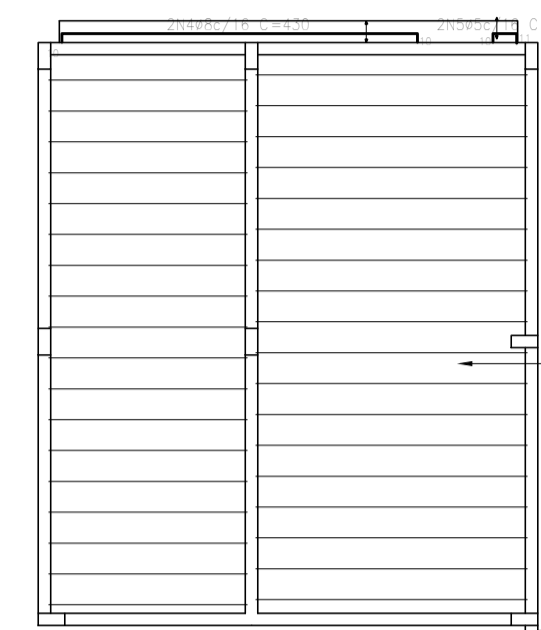
Cobertura Armadura longitudinal inferior
Concreto: C25, em geral
CA-50-A e CA-60-B
Escala: 1/75

LAJES PRÉ-FABRICADAS



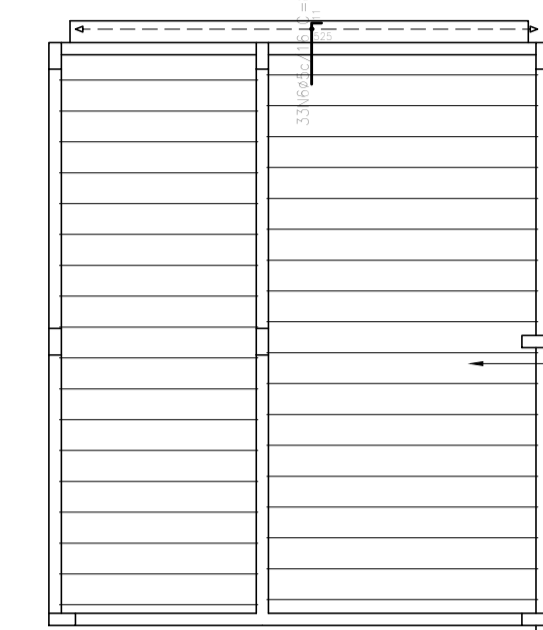
Cobertura Armadura transversal inferior
Concreto: C25, em geral
CA-50-A e CA-60-B
Escala: 1/75

LAJES PRÉ-FABRICADAS



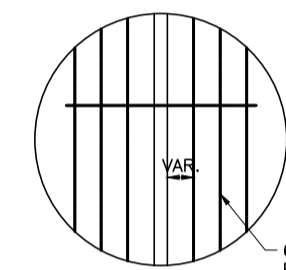
Cobertura Armadura longitudinal superior
Concreto: C25, em geral
CA-50-A e CA-60-B
Escala: 1/75

LAJES PRÉ-FABRICADAS



Cobertura Armadura transversal superior
Concreto: C25, em geral
CA-50-A e CA-60-B
Escala: 1/75

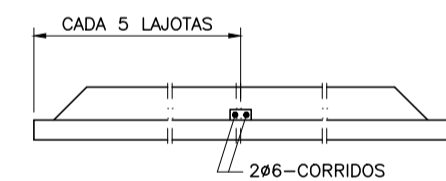
LAJES PRÉ-FABRICADAS



ARM. DE DISTRIBUIÇÃO DOS FERROS NEGATIVOS
ESCALA 1/25

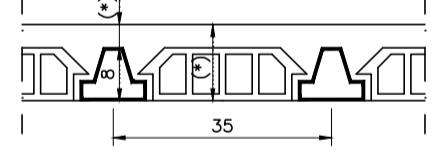


DETALHE DO APOIO DAS VIGUETAS NA VIGAS
ESCALA 1/10

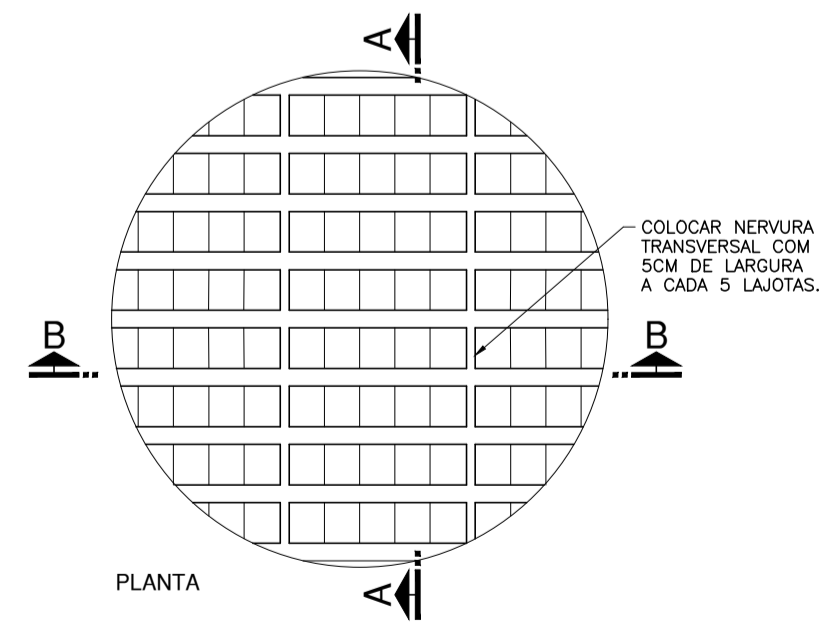


CORTE B

(*) A SER DETERMINADO PELO FABRICANTE



CORTE A



DETALHE LAJE PRE
ESCALA 1/37,5

Elemento	Pos.	Diam.	Q.	DoB. (cm)	Refo. (cm)	DoB. (cm)	Comp. (cm)	Total (cm)	CA-50-A (kg)	CA-60-B (kg)
Armadura longitudinal inferior	1	ø6,3	2	10	576	10	556	1072	2,7	
								Total+10%	3,0	
Armadura transversal inferior	2	ø5	32	6	54	10	50	1600		2,5
								60	120	0,2
								Total+10%		3,0
Armadura longitudinal superior	4	ø8	2	10	410	10	430	860	3,4	
								50	100	0,2
								Total+10%	3,7	0,2
Armadura transversal superior	5	ø5	11	6	60	10	60	2640		4,1
								Total+10%		4,5
								ø6,3:	0,0	7,7
								ø8:	3,0	0,0
								ø5:	3,7	0,0
								Total:	6,7	7,7

Resumo Aço Cobertura	Comp. total (m)	Peso+10% (kg)	Total
Armadura longitudinal superior			
CA-50-A	ø6,3	10,7	3
CA-50-A	ø8	8,6	4
CA-60-B	ø5	44,6	6
Total			15,0

- LAJES PRÉ-FABRICADAS - ORIENTAÇÃO P/ FABRICANTE**
- 1 - SOBRECARGAS ADOTADAS:
COBERTURA - SOBRECARGA = 0,50 kN/m²
REVESTIMENTO = 0,50 kN/m²
TELHADO = 0,50 kN/m²
 - 2 - SEGUIR RIGOROSAMENTE AS DIREÇÕES INDICADAS NO PROJETO.
 - 3 - NO ENCONTRO DE LAJES DE MESMO SENTIDO FORAM CONSIDERADOS ENGASTAMENTOS (COLOCAR FERROS NEGATIVOS).
 - 4 - COLOCAR NERVURAS TRANSV. A CADA 5 LAJOTAS.
 - 5 - NAS RELAÇÕES DE CONSUMO NÃO ESTÃO CONSIDERADOS O CONCRETO DE CAPA E OS NEGATIVOS DA LAJE PRÉ-FABRICADA.
 - 6 - SUGERIMOS QUE SEJA COLOCADO, SOBRE TODA LAJE PRÉ-FABRICADA, UMA MALHA MÍNIMA NEGATIVA COM ø4.2 A CADA 15CM

CONSUMO LAJE PRÉ-FABRICADA

- CONCRETO	8,10 m ³
- FORMAS	92,09 m ²
- ARMADURA NEGATIVA FORNECIDA PELO FABRICANTE	
- LAJE MACIÇA	
- CONCRETO	0,15 m ³
- FORMAS	1,28 m ²
- AÇO	15,00 kg

CONCRETO FUNDAÇÃO
RESISTÊNCIA = fca=25MPa (250kgf/cm²)

QUADRO DE REVISÕES:

REVISÃO	DISCRIMINAÇÃO	DATA
A	EMISSÃO INICIAL	30/08/2019

mísula
engenharia s/s

RUA COMENDADOR MIRÓ, 1399 - PONTA GROSSA - PR.
CEP: 84010-160. FONE: (41) 3038-5040 e 3039-5048

PROJETO ESTRUTURAL EM CONCRETO
RESPONSÁVEL TÉCNICO PELO PROJETO:
ANTONIO CARLOS PILATTI - CREA 11654/PR
DESENHO: PILATTI
DATA: AGOSTO DE 2019

CLIENTE / PROPRIETÁRIO:
PREFEITURA MUNICIPAL DE ITARARÉ
OBRA:
CENTRO ESPORTIVO LUDOVICO CARLOS PANNIS
BARRACÃO PARA PRÁTICA ESPORTIVA
LOCAL:
ITARARÉ (SP)
UNIDADE: CENTÍMETRO
ESCALA: INDICADA
PROJETO: 2763

FOLHA: 08/08
CONTÉUDO:
REVISÃO: "A"

ARMADURA DAS LAJES