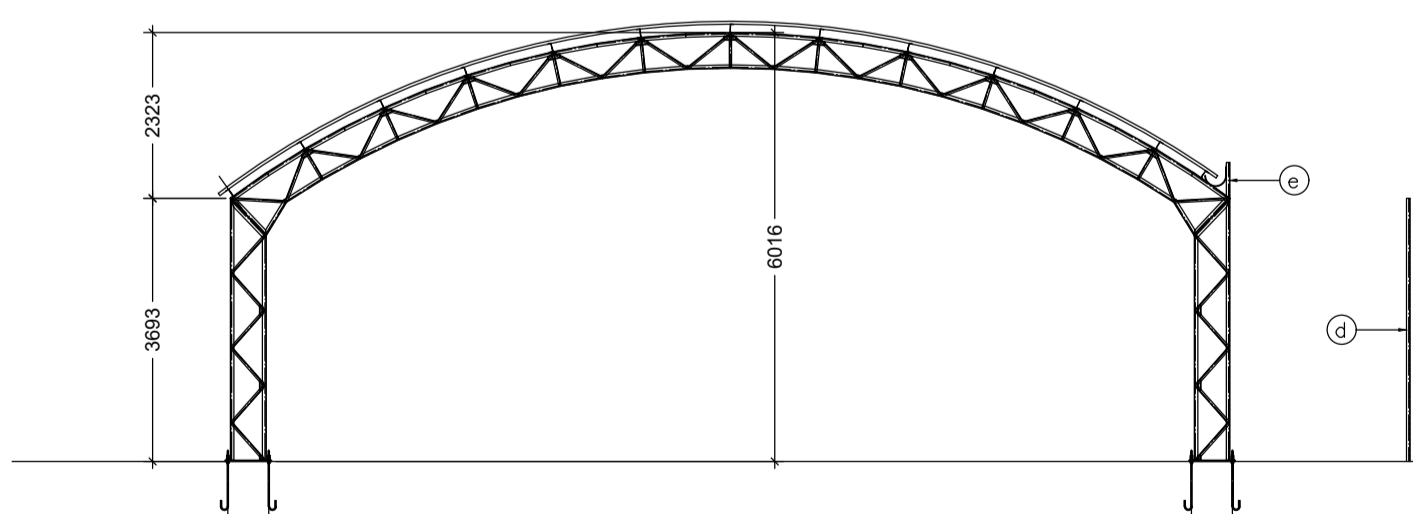
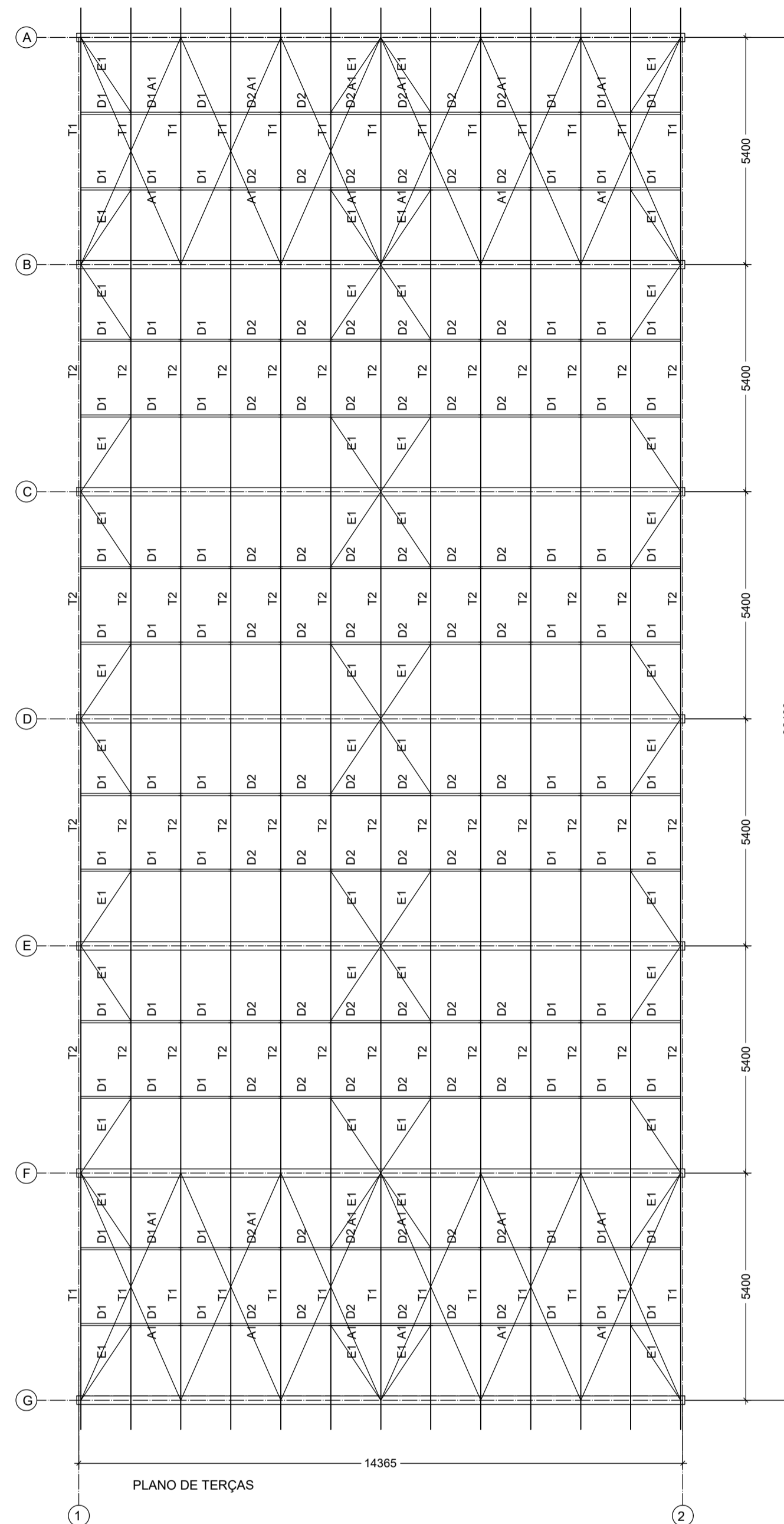


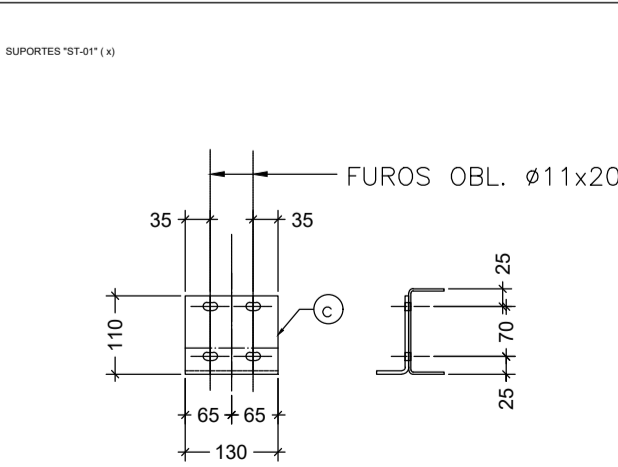
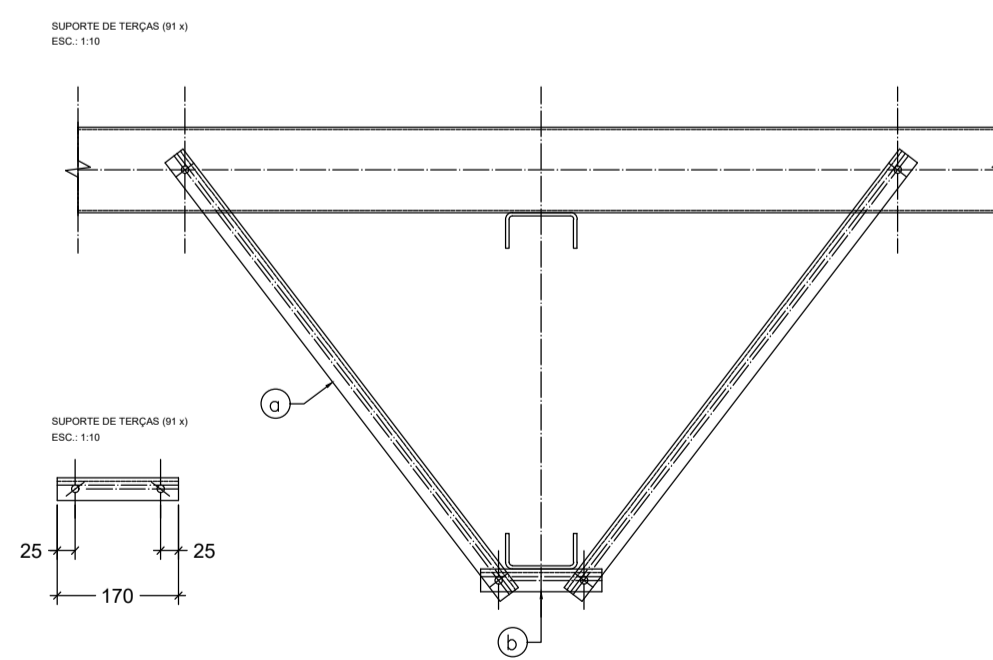
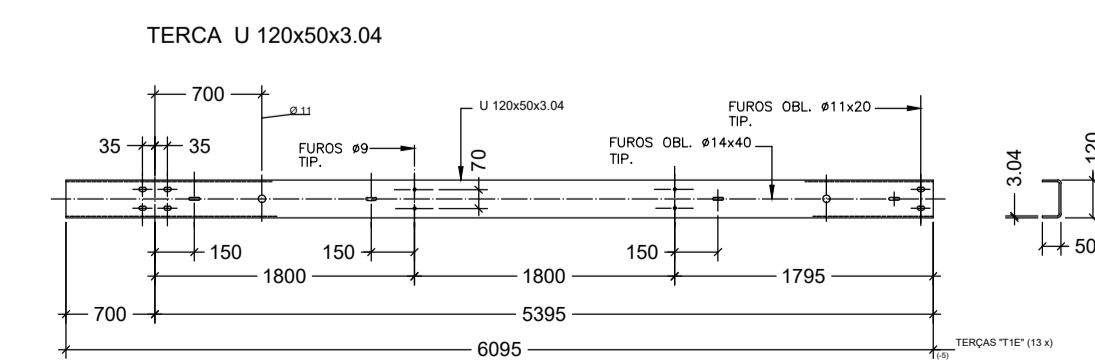
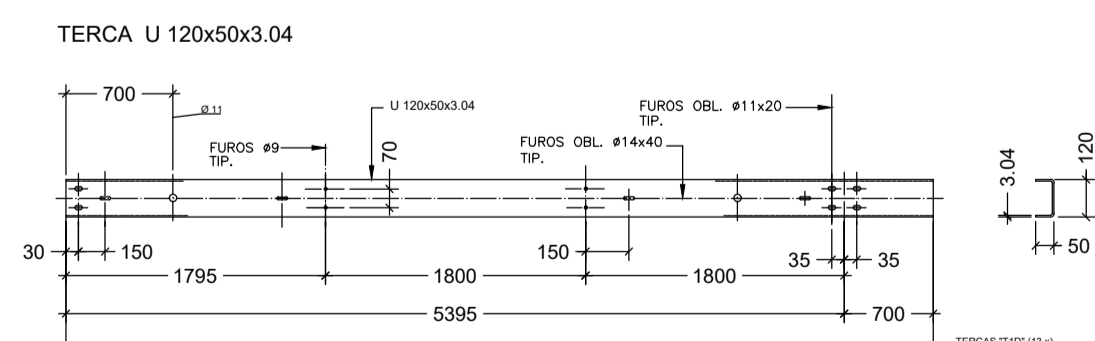
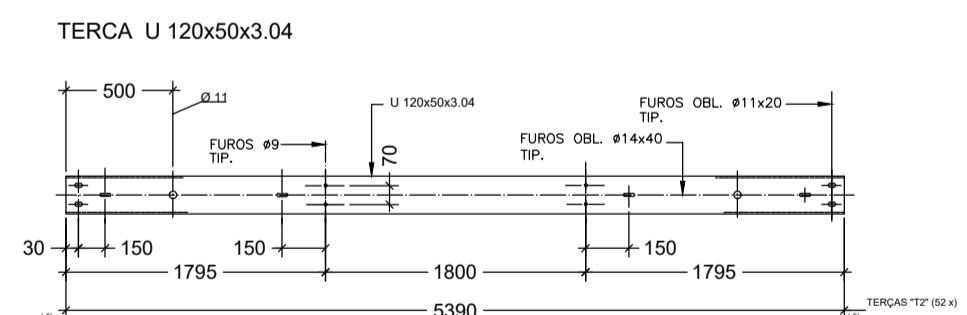
LOCAÇÃO  
ESCALA 1/100



CORTE TRANSVERSAL  
ESCALA 1/100



PLANO DE TERÇAS

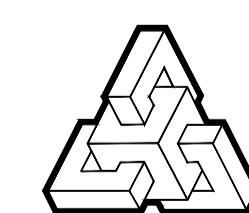
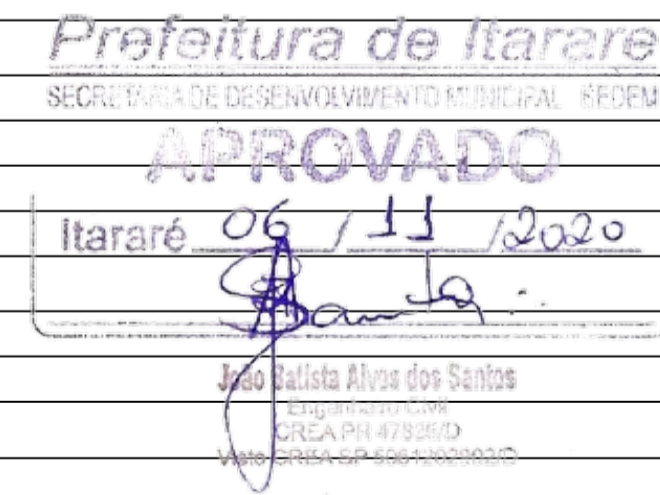


CHUMBAÇÃO							
ITEM	QUANT	PERFIL	DIMENSÕES	COMPR	PESO UNIT	PESO TOTAL	OBSERVAÇÕES
	1		PLANO DE TERÇAS		2290.93	2290.93	
A1	24	RED.	12,7 mm	5725	5.69	136.63	CONTRAVENTOS
D1	72	L	32x3	1190	1.79	128.52	CORR RIGIDAS
D2	72	L	32x3	1191	1.79	128.63	CORR RIGIDAS
E1	48	RED.	13 mm	1975	1.97	94.42	TRANTES
T1	26	[	120x50x3.04	6090	25.03	650.78	TERÇAS
T2	52	[	120x50x3.04	5390	22.15	1151.95	TERÇAS
	182		MÃO-FRANCA		1.70	310.17	
a	1	LLam	31.75x31.75x4.76	775	1.70	1.70	
	91		SUP MF		0.37	34.03	
b	1	LLam	31.75x31.75x4.76	170	0.37	0.37	
	91		SUPORTE DE TERÇAS		0.71	65.06	
c	1	L	110 x 45 x 4.76	130	0.71	0.71	
	26		BARRAS COMPLEMENTARES		18.60	483.65	
d	1	[	150 x 50 x 2.66	3693	18.60	18.60	
	7		SUP CALHA		3.44	24.11	
e	1	[	100 x 50 x 4.76	500	3.44	3.44	
PESO TOTAL							3207.95 kgf
ÁREA DE PINTURA							295.55 m²

ACÇOS ESTRUTURAIS ADMISSÍVEIS-ASTM A-36  
ASTM A-570-GrC SAE 1010 SAE 1020  
ELETRODOS - 60XX OU COMO INDICADO

TODAS AS DIMENSÕES DEVEM SER CONFIRMADAS NA OBRA

NUM DISCRIMINAÇÃO DAS REVISÕES DATA



**ALBERTO R. S. MAYER**  
ENGENHARIA E CONSULTORIA DE ESTRUTURAS METÁLICAS  
CREA 7995-D/PR e-mail metallaboro@uol.com.br  
Rua Jaime Rosas, 66 - fone/fax (42) 3028 2539  
CEP. 84015-600 - PONTA GROSSA - PR.

PROJETO: **GINÁSIO DE LUTAS** CLIENTE: **PREFEITURA DE ITARARÉ**  
REFERÊNCIA: **LOCAÇÃO/ FIXAÇÃO/ TERÇAS/ DETALHES**  
RESPONSÁVEL TÉCNICO: **ALBERTO R. S. MAYER - CREA 7995/D-PR**  
PRANCHA: **19 09 337M 001** ESCALA: **1:100** DATA: **10/SET/2019**