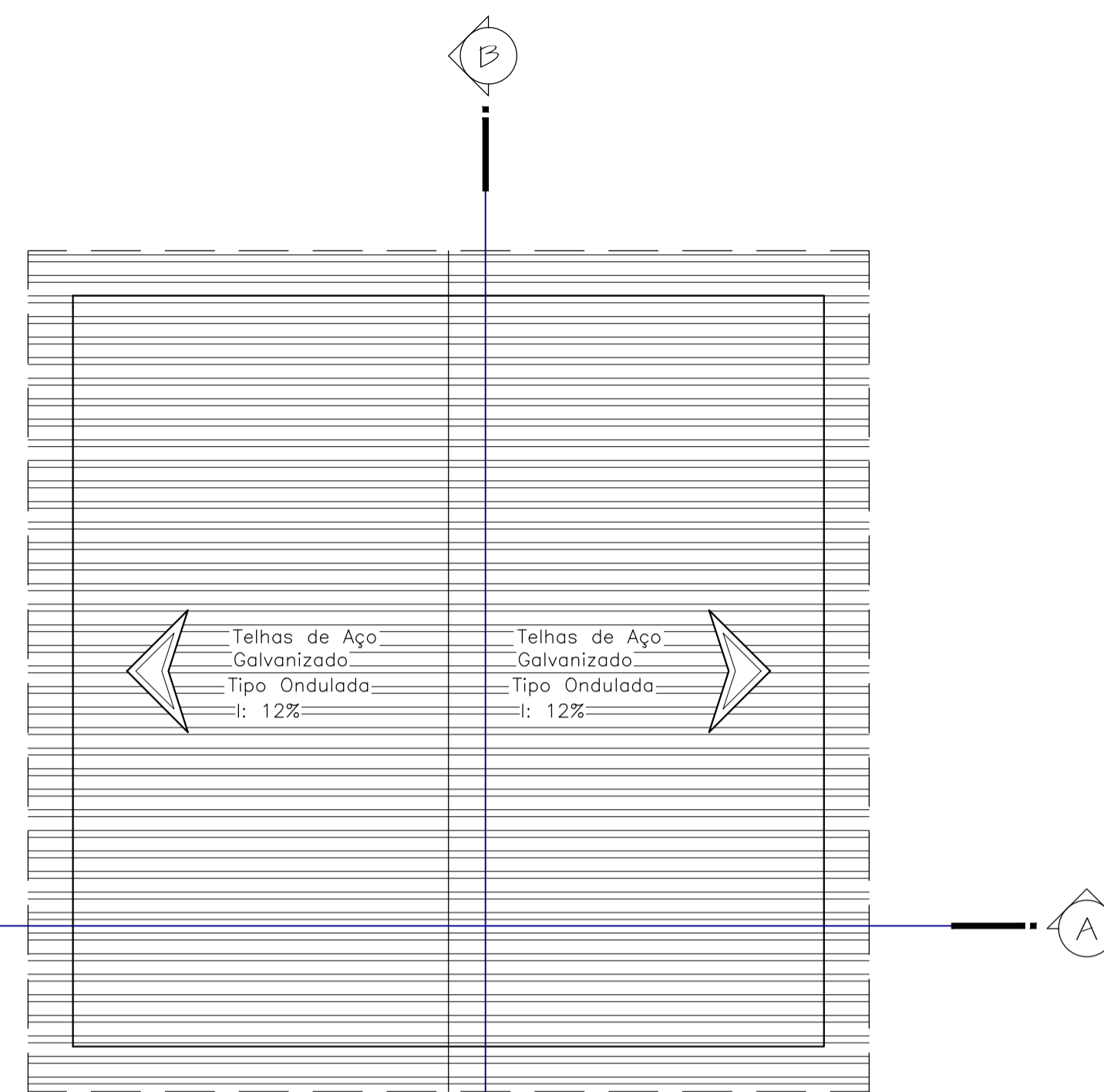
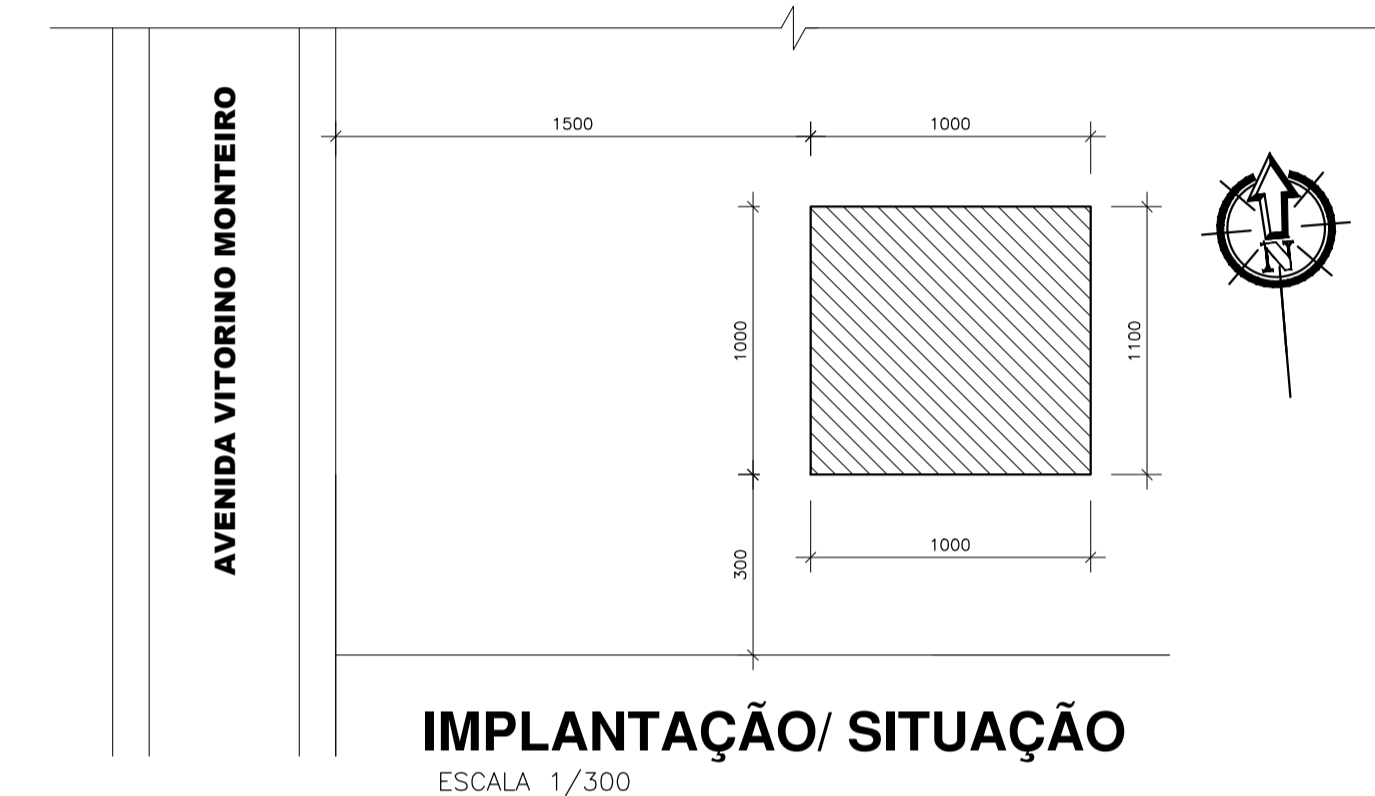


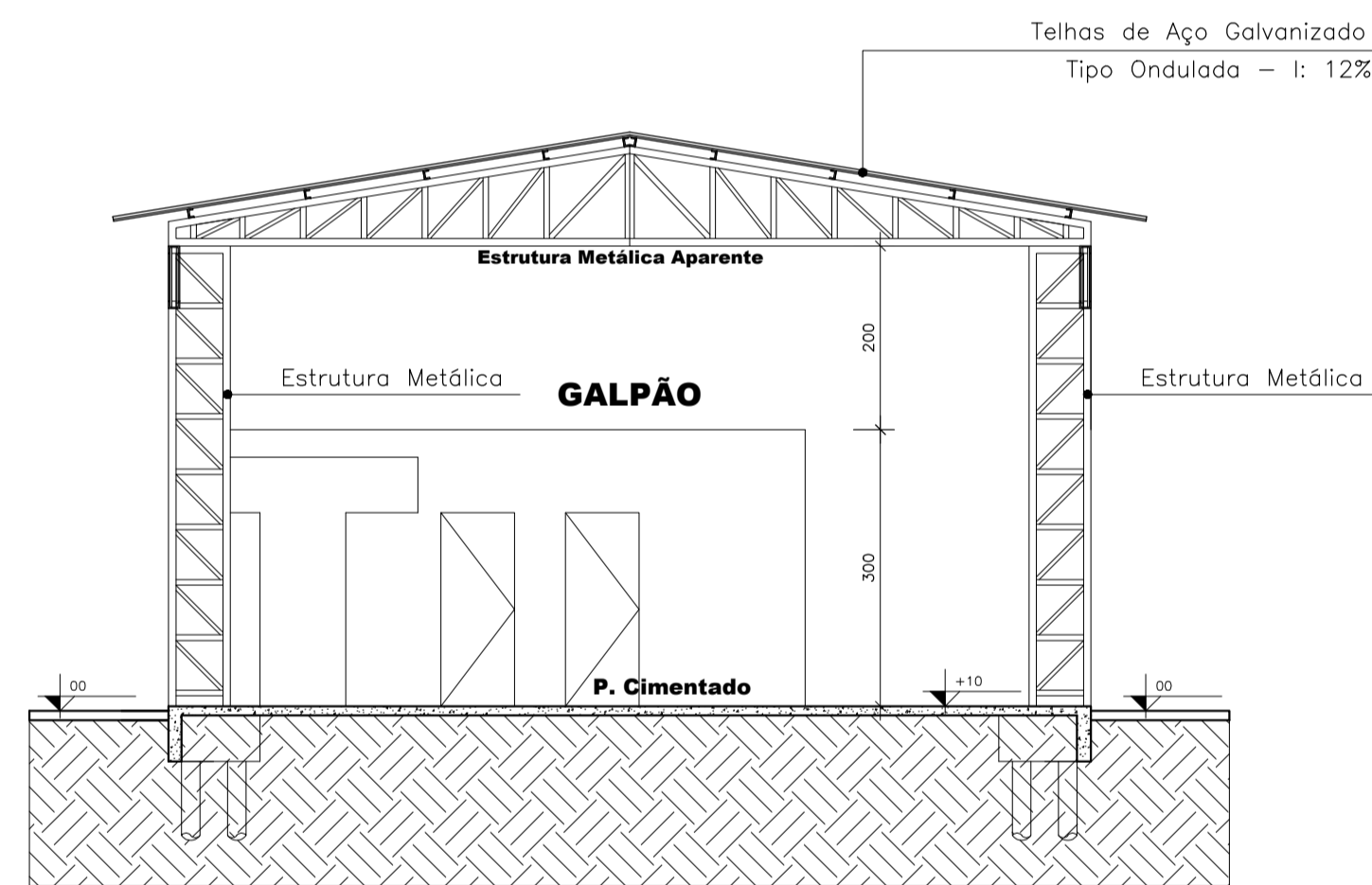
AV VITORINO MONTEIRO  
**PLANTA BAIXA**  
ESCALA 1/75



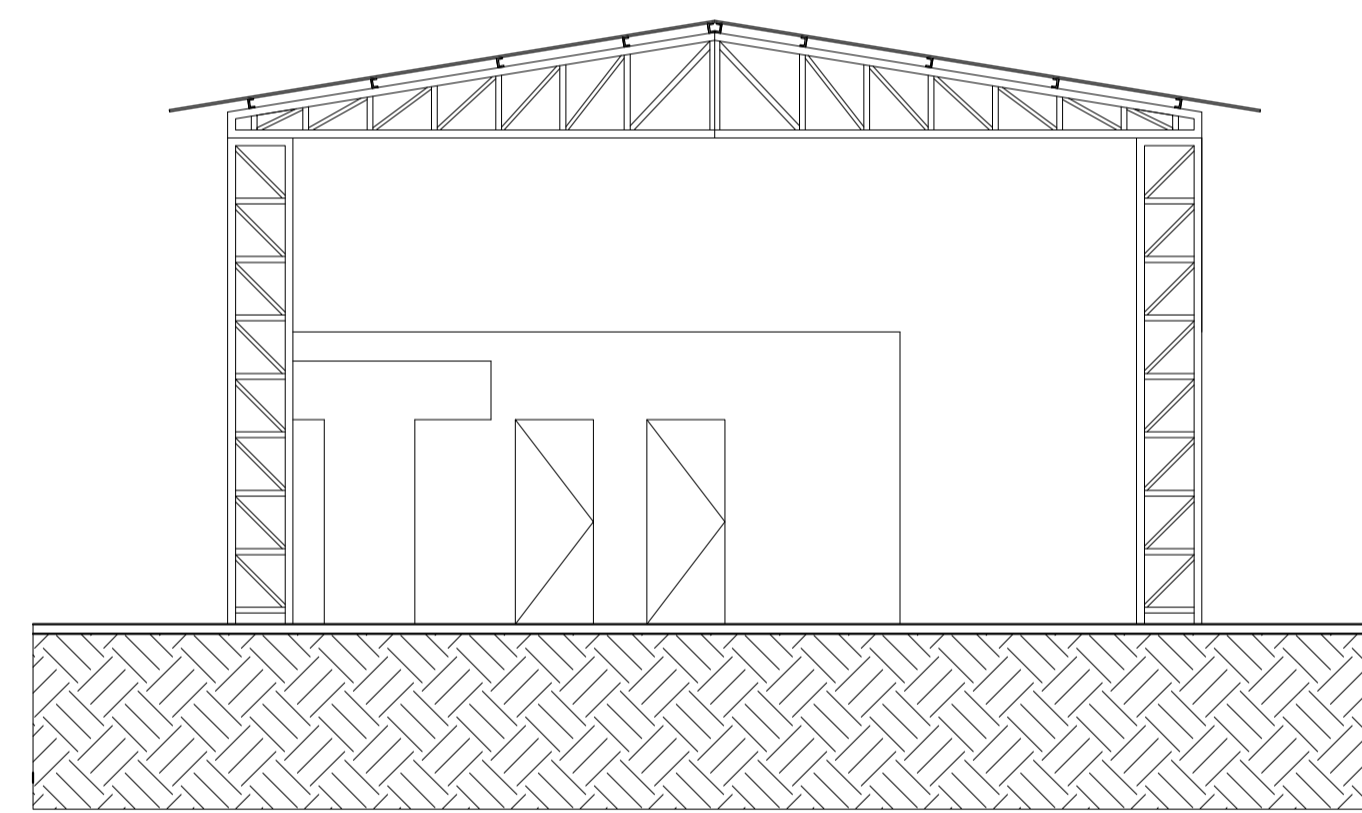
AV VITORINO MONTEIRO  
**COBERTURA**  
ESCALA 1/75



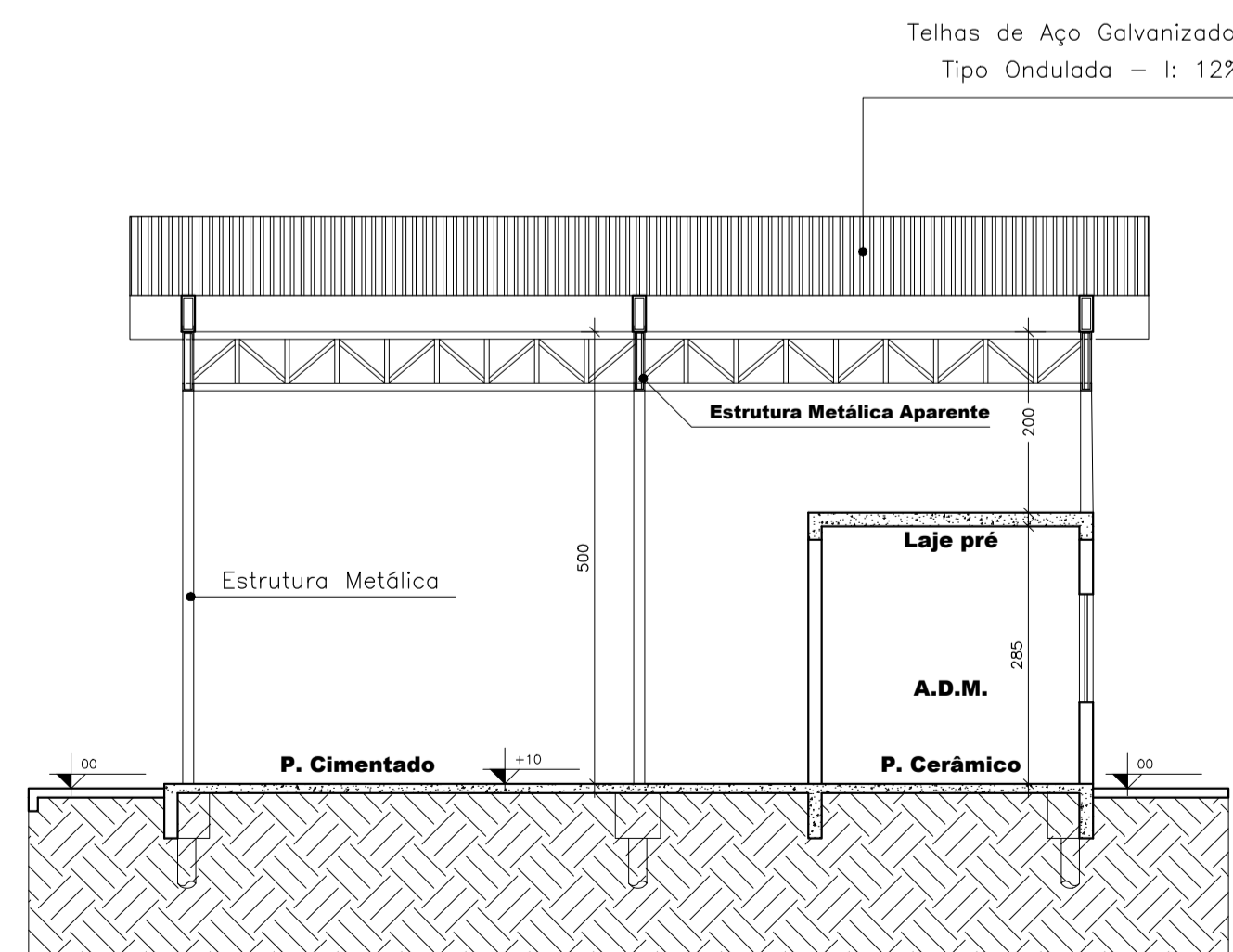
**IMPLANTAÇÃO/ SITUAÇÃO**  
ESCALA 1/300



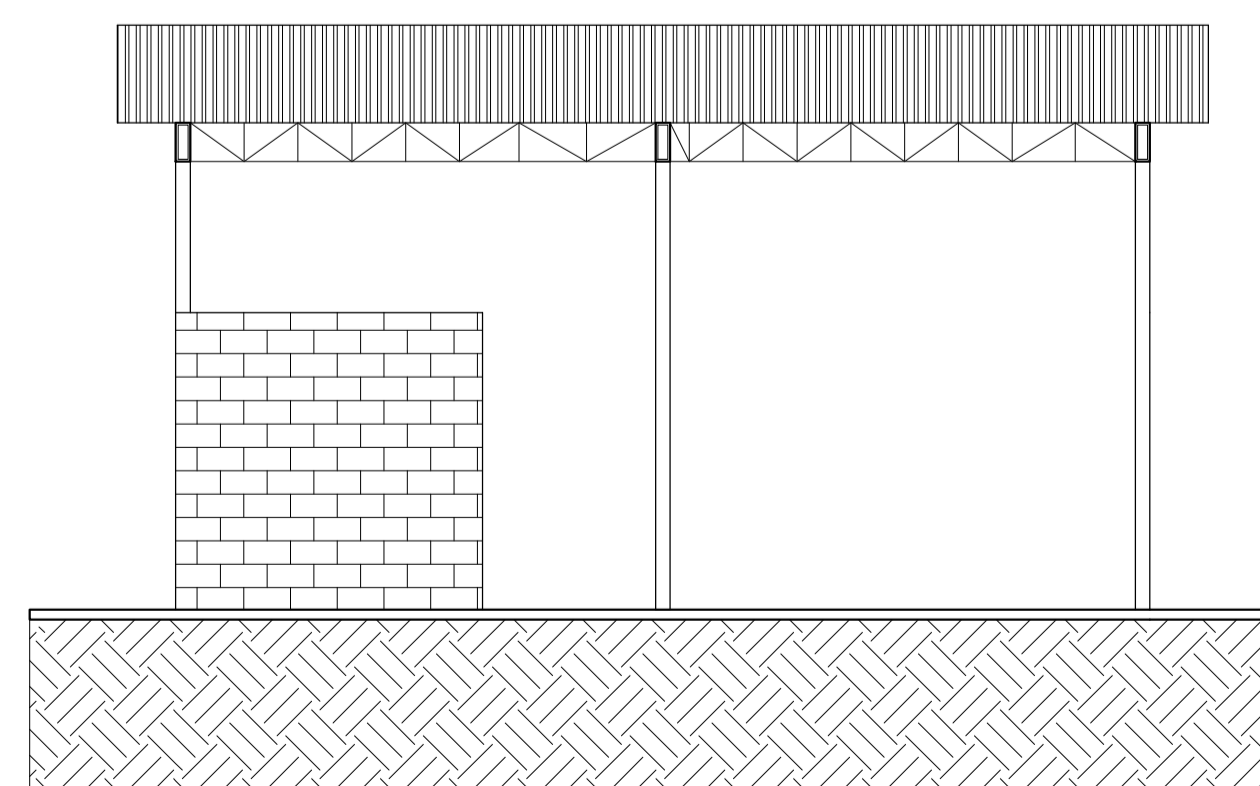
**CORTE A-A**  
ESCALA 1/75



**ELEVAÇÃO FRONTAL**  
ESCALA 1/75



**CORTE B-B**  
ESCALA 1/75



**ELEVAÇÃO LATERAL**  
ESCALA 1/75

	SECRETARIA DE DESENVOLVIMENTO MUNICIPAL COORDENADORIA DE ENGENHARIA	ESCALA 1: 75
	ASSUNTO: CONSTRUÇÃO DE BARRAÇÃO INSTALAÇÕES "ECO PONTO"	DATA 06/2019
ENDEREÇO: AVENIDA VITORINO MONTEIRO N° 1.050 DISTRITO INTUSTRIAL - ITARARÉ SP		
HELITON SCHEIDT DO VALLE PREFEITO MUNICIPAL, GESTÃO-2.017/2.020	RAFAEL DOS SANTOS DA SILVA ENGENHEIRO CIVIL, CREA 5062300280 - SP	
<b>PREFEITURA MUNICIPAL DE ITARARÉ</b>		
TOPOGRAFIA	DESENHO / CAD	TÉCNICO EM EDIFICAÇÕES-LUIS CARLOS CAMARGO
PROJETISTA	TÉCNICO EM EDIFICAÇÕES-LUIS CARLOS CAMARGO	
APROVAÇÃO		
REVISÃO:		
ÁREA	100,00 M2 A SER CONSTRUÍDO	