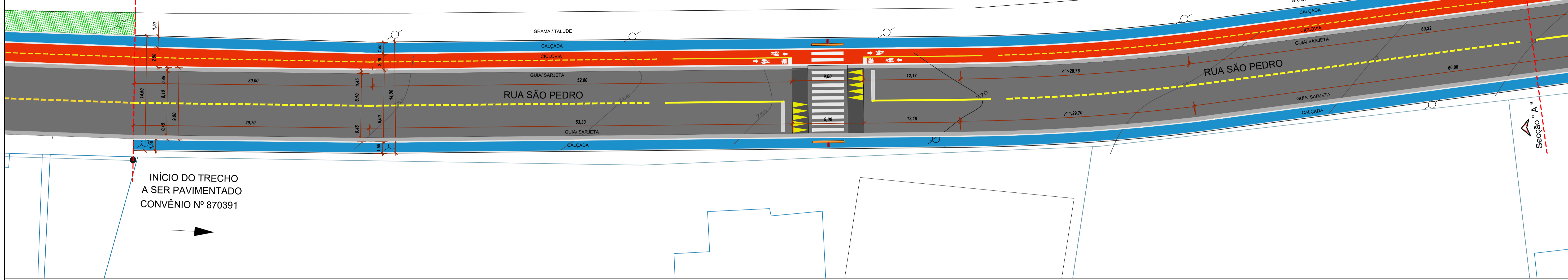
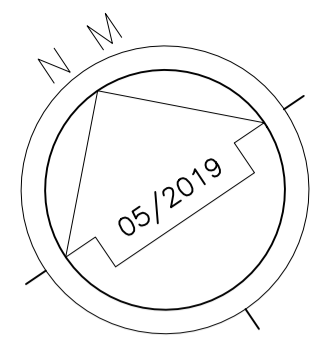


SECÇÃO "A"

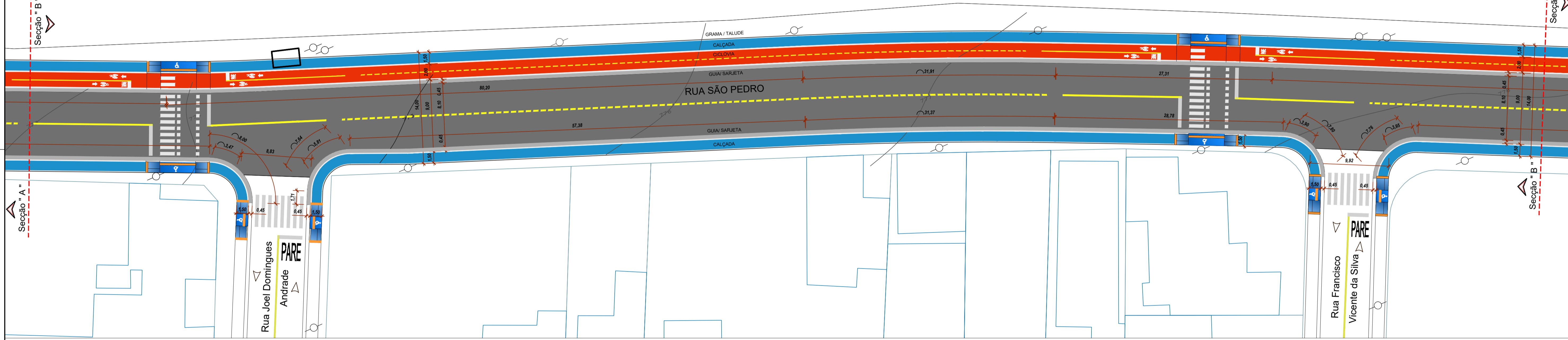
A SER PAVIMENTADO
RECURSO PRÓPRIO

RUA SÃO PEDRO

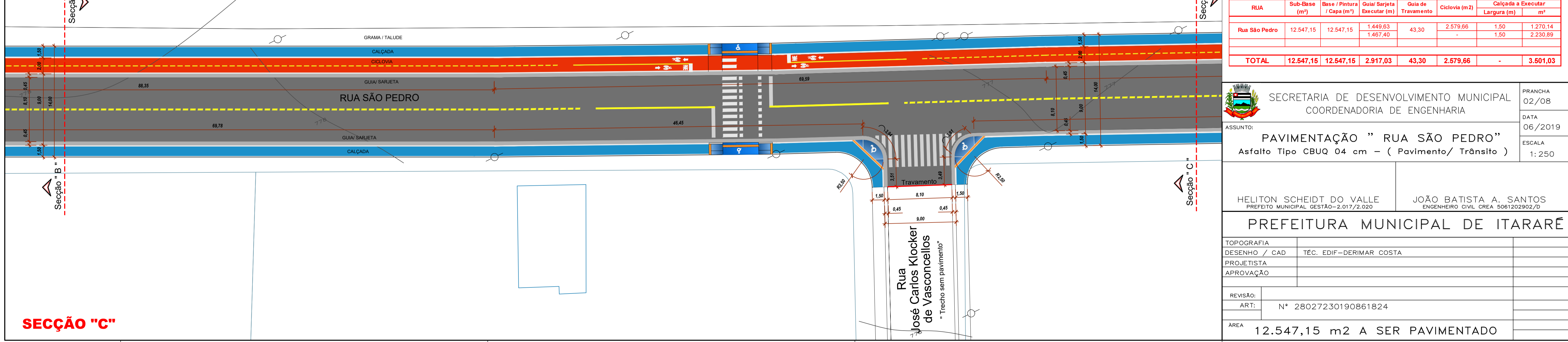


INÍCIO DO TRECHO
A SER PAVIMENTADO
CONVÊNIO Nº 870391

SECÇÃO "B"



SECÇÃO "C"



Quantitativos de Pavimentação Rua "Jardim São Pedro"						
RUA	Sub-Base (m²)	Base / Pintura / Capa (m²)	Guias/ Sarjeta Executar (m)	Guias de Travamento	Ciclovia (m2)	Calçada a Executar Largura (m) m²
Rua São Pedro	12.547,15	12.547,15	1.449,63 1.467,40	43,30	2.579,66	1,50 1.270,14 1,50 2.230,89
TOTAL	12.547,15	12.547,15	2.917,03	43,30	2.579,66	- 3.501,03

SECRETARIA DE DESENVOLVIMENTO MUNICIPAL
COORDENADORIA DE ENGENHARIA

FRANCHA 02/08
DATA 06/2019
ESCALA 1:250

ASSUNTO: **PAVIMENTAÇÃO " RUA SÃO PEDRO "**
Asfalto Tipo CBUQ 04 cm - (Pavimento/ Trânsito)

HELITON SCHEIDT DO VALLE
PREFEITO MUNICIPAL GESTÃO-2.017/2.020

JOÃO BATISTA A. SANTOS
ENGENHEIRO CIVIL CREA 5061202902/D

PREFEITURA MUNICIPAL DE ITARARÉ

TOPOGRAFIA
DESENHO / CAD TÈC. EDIF-DERIMAR COSTA
PROJETISTA
APROVAÇÃO

REVISÃO:
ART: Nº 28027230190861824

AREA 12.547,15 m2 A SER PAVIMENTADO

SECÇÃO "C"