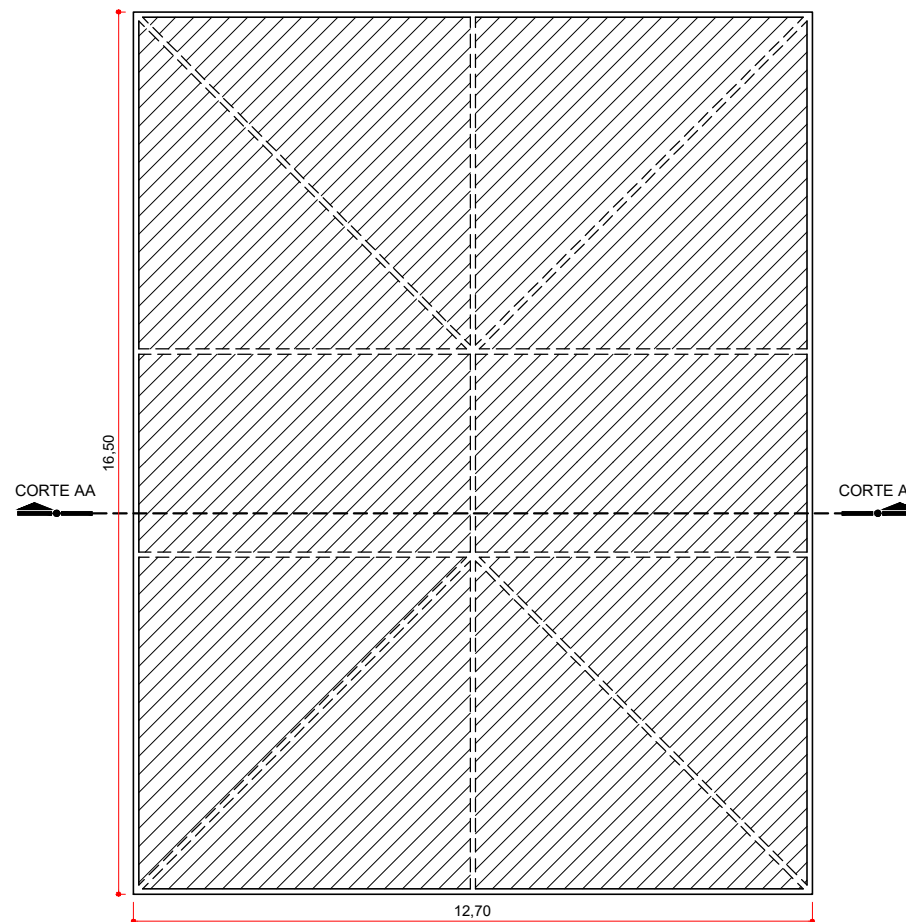
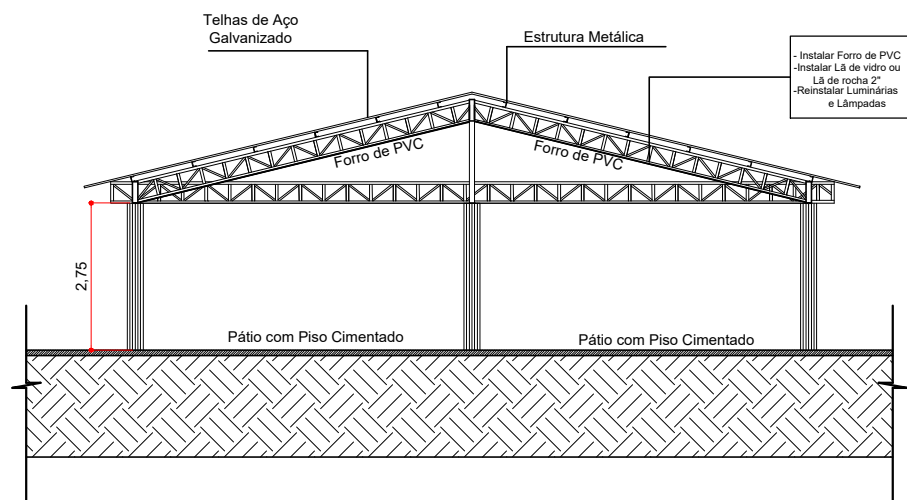
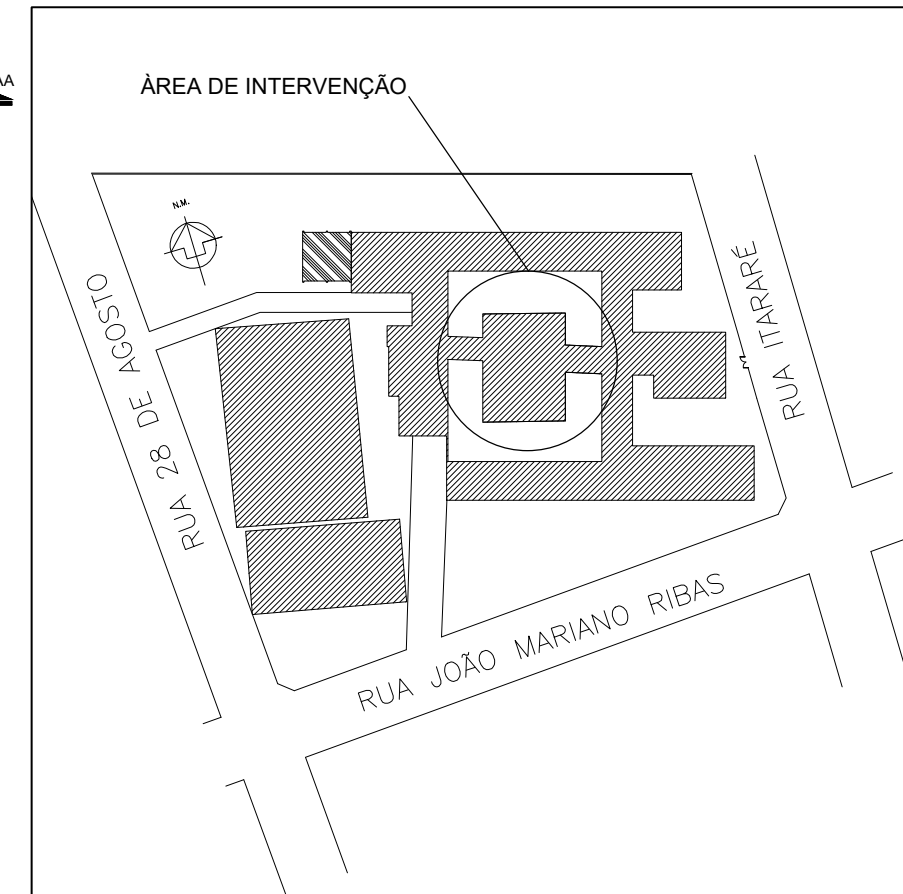


PLANTA DE COBERTURA
ESCALA: 1/100



ÁREA A SER FORRADA
ÁREA: 270,00 m² (Seguindo a inclinação do telhado)
ESCALA: 1/100



CORTE AA
ÁREA A SER FORRADA
ÁREA: 270,00 m² (Considerando o forro inclinado e fechamentos laterais)
ESCALA: 1/100

 <p>PREFEITURA MUNICIPAL DE ITARARÉ SECRETARIA DE DESENVOLVIMENTO MUNICIPAL</p>		PRANCHA 01/01
		DES / CAD AH
		DATA JAN/ 2019
OBRA INSTALAÇÃO DE FORRO DE PVC E.M. MARIA DA SILVEIRA VASCONCELLOS		
ENDEREÇO RUA ITARARÉ ESQUINA COM A RUA JOÃO MARIANO RIBAS		
RESP. TÉCNICO ANDRÉ HENRIQUE DA SILVA Engenheiro Civil -CREA: 5070388607		PREFEITO MUNICIPAL HELITON SCHEIDT DO VALLE