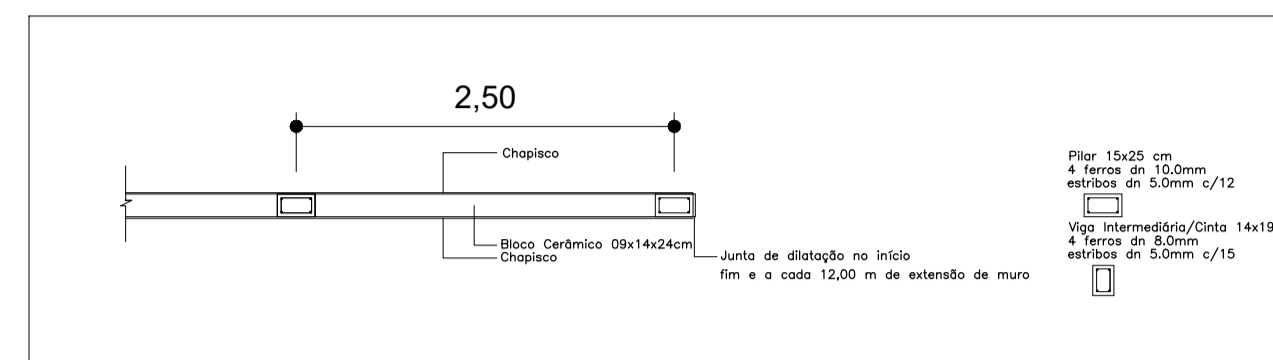
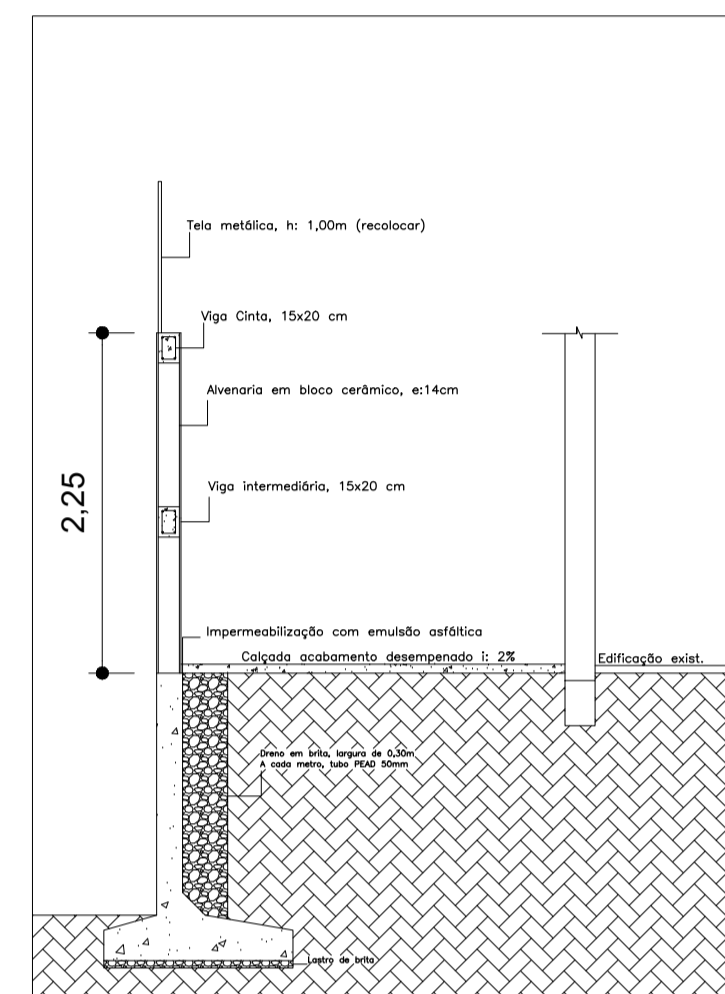


PLANTA BAIXA - ESCOLA
Escala 1:500



Det. 01
Escala 1:50



Det. 02
Escala 1:50

M1
ESC 1:25

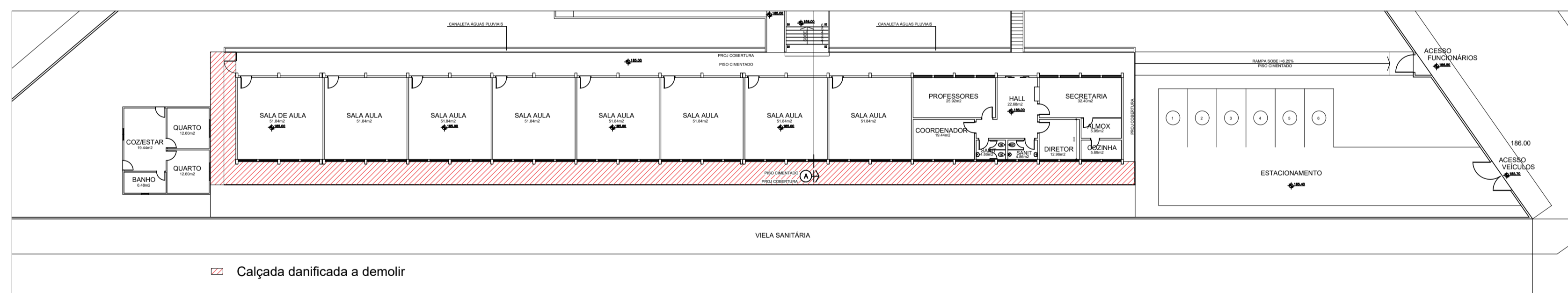
RELAÇÃO DO AÇO

AÇO	N	DIAM (mm)	QUANT	C.UNIT (cm)	C.TOTAL (cm)
CA50	1	8.0	39	11300	440700
	2	10.0	627	138	86526
	3	10.0	627	133	83391
	4	10.0	875	87	49155
	5	10.0	565	223	125995
	6	10.0	565	199	112435

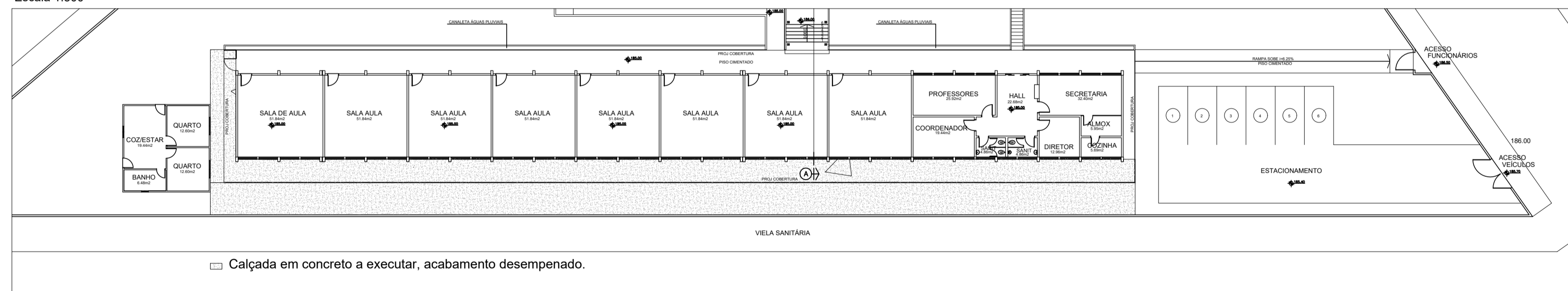
RESUMO DO AÇO

AÇO	DIAM (mm)	C.TOTAL (m)	PESO + 10% (kg)
CA50	8.0	4407	1912.8
	10.0	4575	3102.7
PESO TOTAL (kg)			
CA50		5015.6	

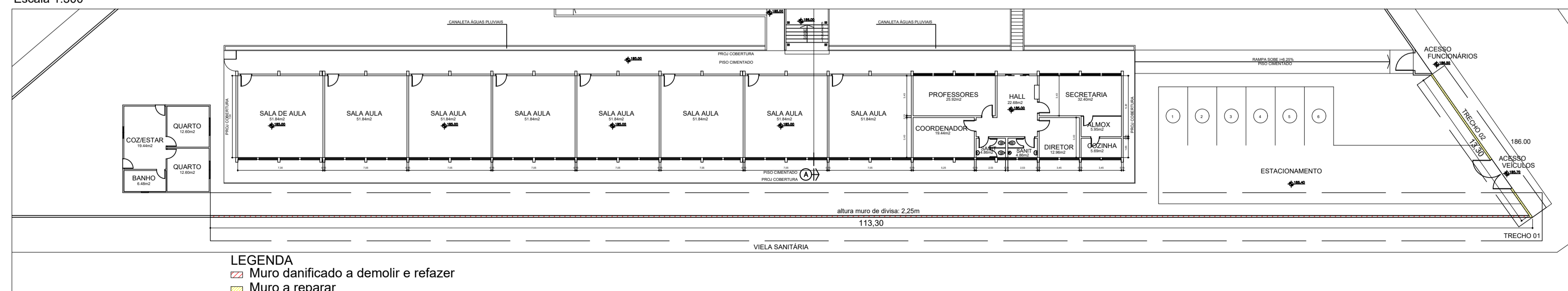
Volume de concreto (C=20) = 73.87 m³
Área de forma = 683.35 m²



PLANTA BAIXA - CALÇADA A DEMOLIR
Escala 1:300



PLANTA BAIXA - CALÇADA A EXECUTAR
Escala 1:300



PLANTA BAIXA - MURO
Escala 1:300

LEGENDA
 Calçada danificada a demolir e refazer
 Muro a reparar

PROJETO ARQUITETÔNICO

01/01

PREFEITURA MUNICIPAL DE ITARARÉ
SECRETARIA DE DESENVOLVIMENTO MUNICIPAL

PROJETO: RECONSTRUÇÃO DO MURO DA E.M. ADRIANO QUEIROZ PIMENTEL

ENDEREÇO: RUA ITALO VINCENZI, 155 - JD SÃO PEDRO - ITARARÉ SP

SITUAÇÃO: S/ESCALA

PREFEITO MUNICIPAL: HELITON SCHEIDT DO VALLE
Gestão 2017 / 2020

RESP. TÉCNICO: ANDRÉ HENRIQUE DA SILVA
Engenheiro Civil
CREA: 5070388607

ESPAÇO RESERVADO PARA APROVAÇÃO