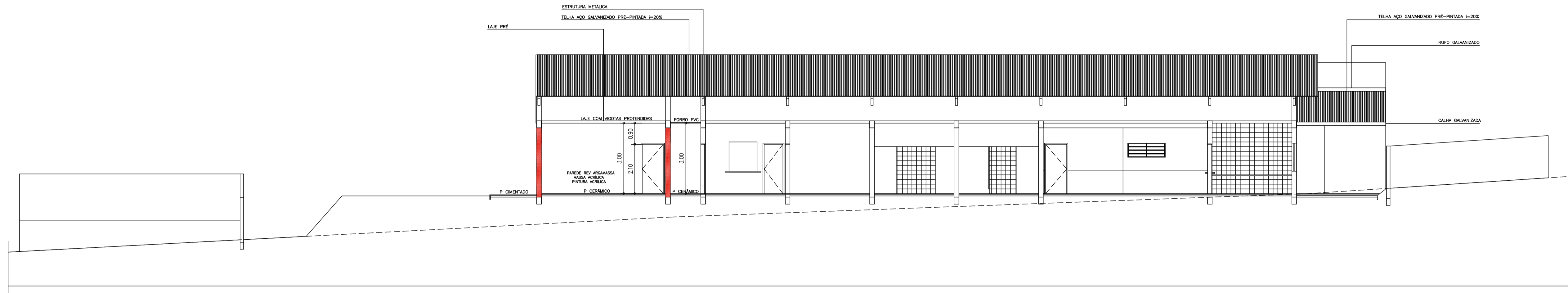
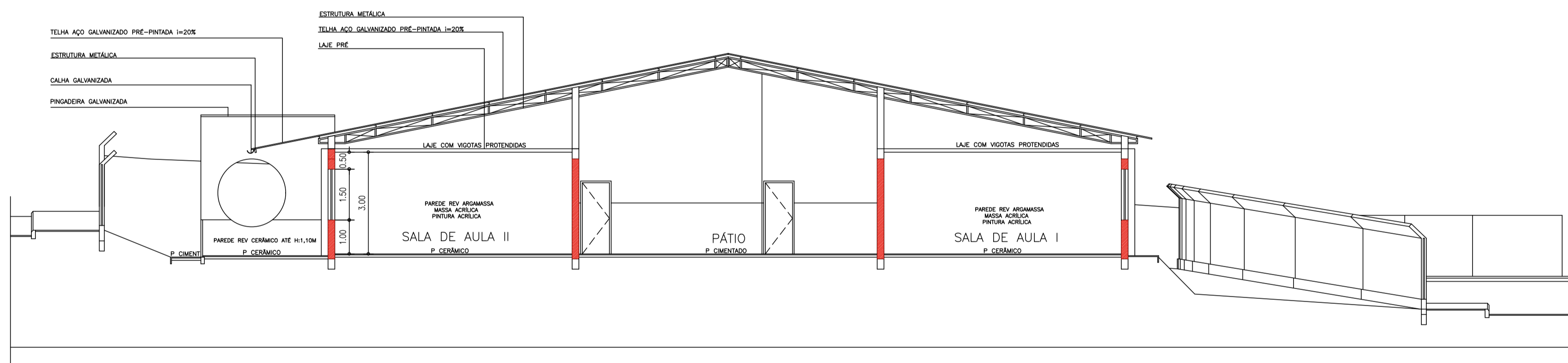


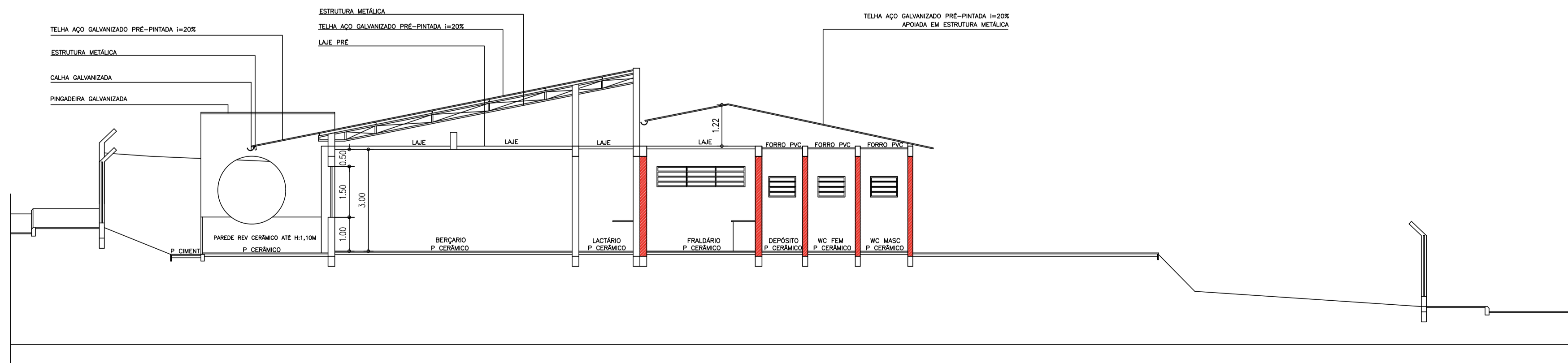
CORTE A
ESC 1:100



CORTE B
ESC 1:100



CORTE C
ESC 1:100



CORTE D
ESC 1:100

PREFEITURA MUNICIPAL DE ITARARÉ
SECRETARIA DE DESENVOLVIMENTO MUNICIPAL

RUA XV DE NOVEMBRO, Nº 83 - CENTRO, ITARARÉ - SP - FONE (15) 3532-8000
PROJETO
AMPLIAÇÃO DE SALAS, SOLÁRIOS, FRALDÁRIO E WC'S
EM - VALÉRIA CRISTINA SIMÕES

ENDEREÇO/MUNICÍPIO
RUA JOÃO MARIA DOS SANTOS, S/N
CONJ. HAB. ANGELO AUGUSTO GHIZZI - ITARARÉ-SP

TÍTULO | ÁREA | FOLHA
PROJETO BÁSICO | ARQ|04/05

ASSUNTO
CORTES

ESCALA NOMINAL | DATA
1:100 | MAI/2019

ASSINATURAS
proprietário | egc

aprovação do projeto - responsável técnico
PREFEITURA MUNICIPAL DE ITARARÉ - SP | c.r.e.o. pref. a.r.t.
obra - responsável técnico | c.r.e.o. pref. a.r.t.

ESPAÇO PARA APROVAÇÃO