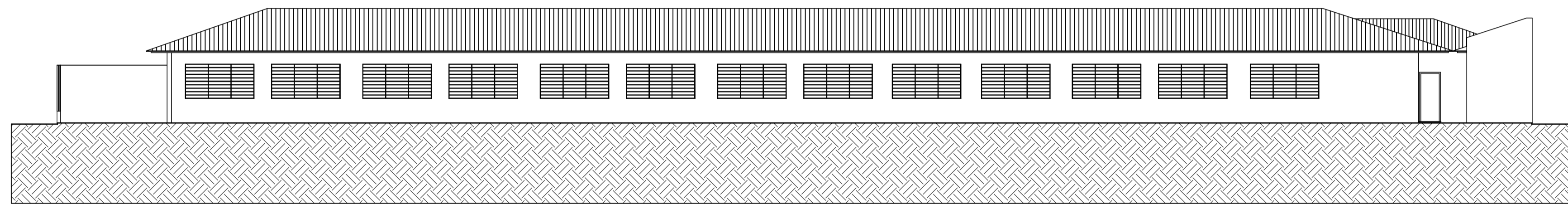
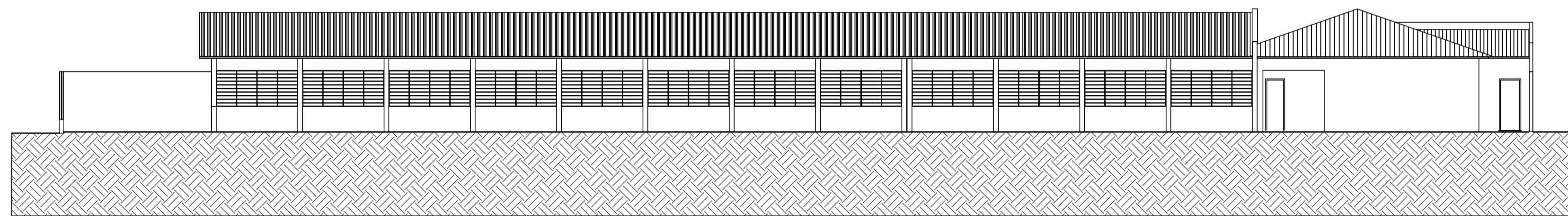


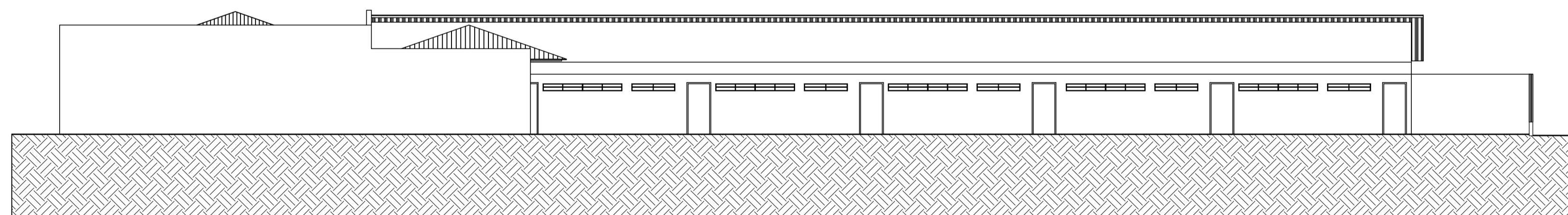
ELEVAÇÃO E-1  
Escala 1:150



ELEVAÇÃO E-2  
Escala 1:150



ELEVAÇÃO E-3  
Escala 1:150



ELEVAÇÃO E-4  
Escala 1:150

PROJETO ARQUITETÔNICO

PRONCHA  
04/04



PREFEITURA MUNICIPAL DE ITARARÉ  
SECRETARIA DE DESENVOLVIMENTO MUNICIPAL

DES / CAD  
AH

DATA  
ABRIL/2019

OBRA  
REFORMA E ADEQUAÇÕES DA EM IONE MARIA M. MARTINS DOS SANTOS

ENDEREGO  
RUA CLARO JANSSON, 165 – VILA SANTA TEREZINHA – ITARARÉ – SP



PREFEITO MUNICIPAL  
HELITON SCHEIDT DO VALLE  
Gestão 2017 / 2020

QUADRO DE ÁREAS  
EDIFICAÇÃO EXISTENTE..... 1030,90 m<sup>2</sup>  
QUADRA..... 600,00 m<sup>2</sup>

RESP. TÉCNICO  
ANDRÉ HENRIQUE DA SILVA  
Engenheiro Civil  
CREA: 5070388607

ESPAÇO RESERVADO PARA APROVAÇÃO