

NOTAS:

5. PINTURA

Toda edificação será pintada interna e externamente, inclusive esquadrias, portas e portões.
 Poderá ser solicitada pintura de letreiro, com indicação do nome da escola e brasão do município, conforme as necessidades da municipalidade.
 Todo serviço de pintura deverá ser executado com cuidado, evitando respingos, principalmente nos pisos, nos vidros das esquadrias e nas fechaduras.

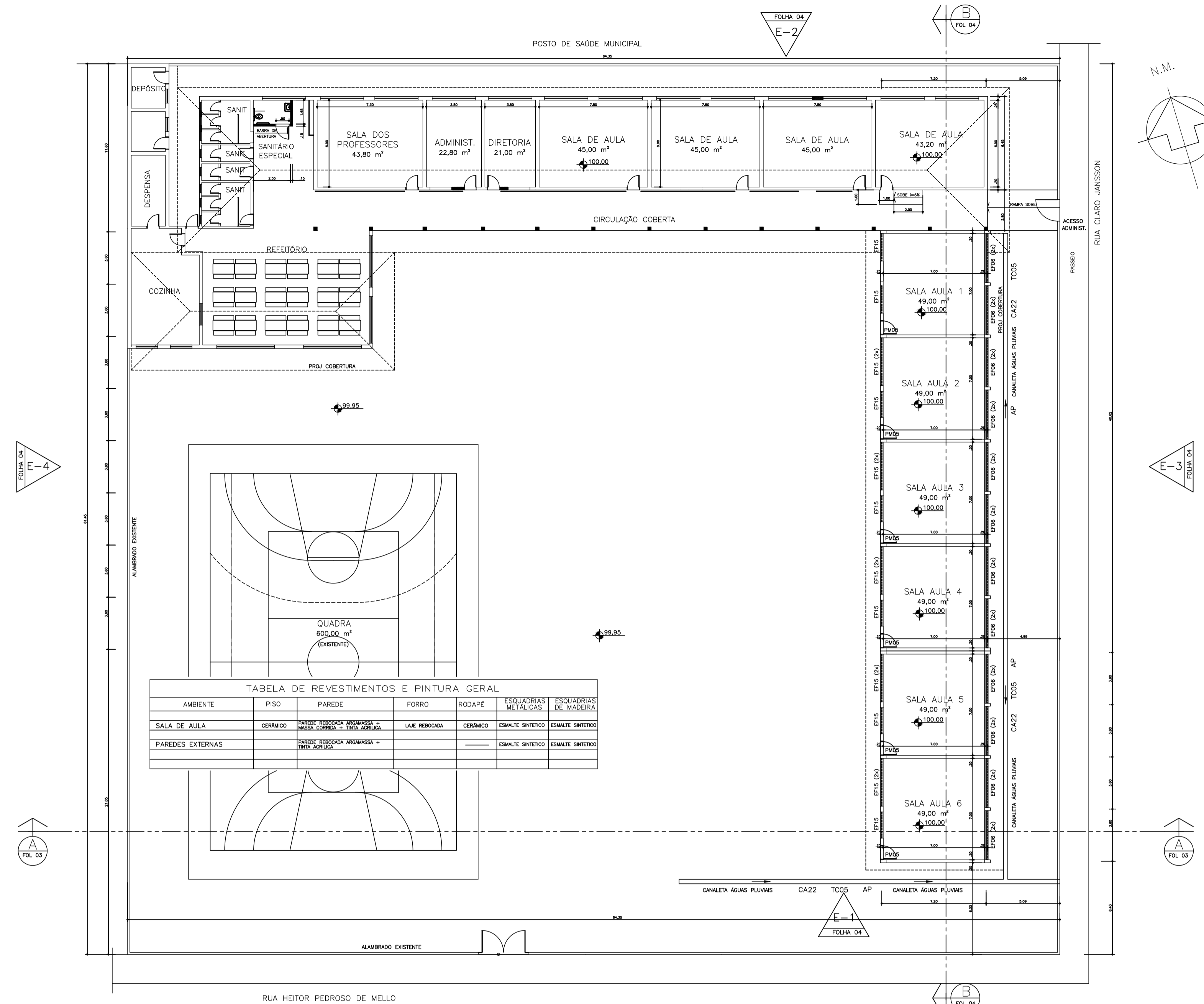
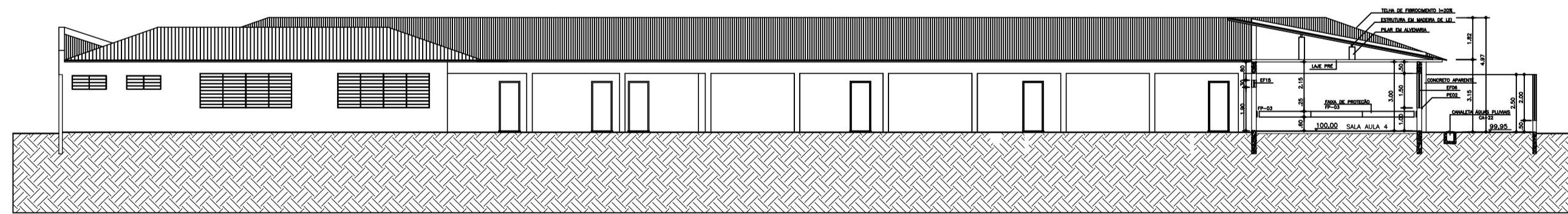


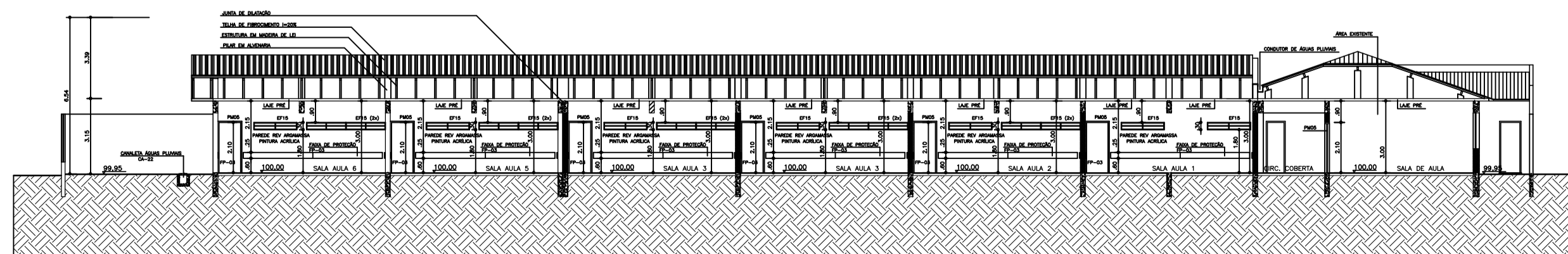
TABELA DE REVESTIMENTOS E PINTURA GERAL

AMBIENTE	PISO	PAREDE	FORRO	RODAPE	ESQUADRIAS METÁLICAS	ESQUADRIAS DE MADEIRA
SALA DE AULA	CERÂMICO	REVESTIMENTO ARGAMOSA + MASSA CORRIDA + TINTA ACÍDICA	LATE REBOCADA	CERÂMICO	ESMALTE SINTÉTICO	ESMALTE SINTÉTICO
PAREDES EXTERNAS		REVESTIMENTO ARGAMOSA + TINTA ACÍDICA			ESMALTE SINTÉTICO	ESMALTE SINTÉTICO

PLANTA BAIXA
Escala 1:200



CORTE AA
Escala 1:200



CORTE BB
Escala 1:200

PROJETO ARQUITETÔNICO		FRANCHA 03/04
PREFEITURA MUNICIPAL DE ITARARÉ SECRETARIA DE DESENVOLVIMENTO MUNICIPAL		DES / CAD AH
		DATA ABRIL/2019
OBRA REFORMA E ADEQUAÇÕES DA EM IONE MARIA M. MARTINS DOS SANTOS		
ENDESSO RUA CLARO JANSSON, 165 – VILA SANTA TEREZINHA – ITARARÉ – SP		
		PREFEITO MUNICIPAL HELTON SCHEIDT DO VALLE Gestão 2017 / 2020
QUADRO DE ÁREAS EDIFICAÇÃO EXISTENTE..... 1030,90 m ² QUADRA..... 600,00 m ²		RESP. TÉCNICO ANDRÉ HENRIQUE DA SILVA Engenheiro Civil CREA: 5070386607
ESPAÇO RESERVADO PARA APROVAÇÃO		