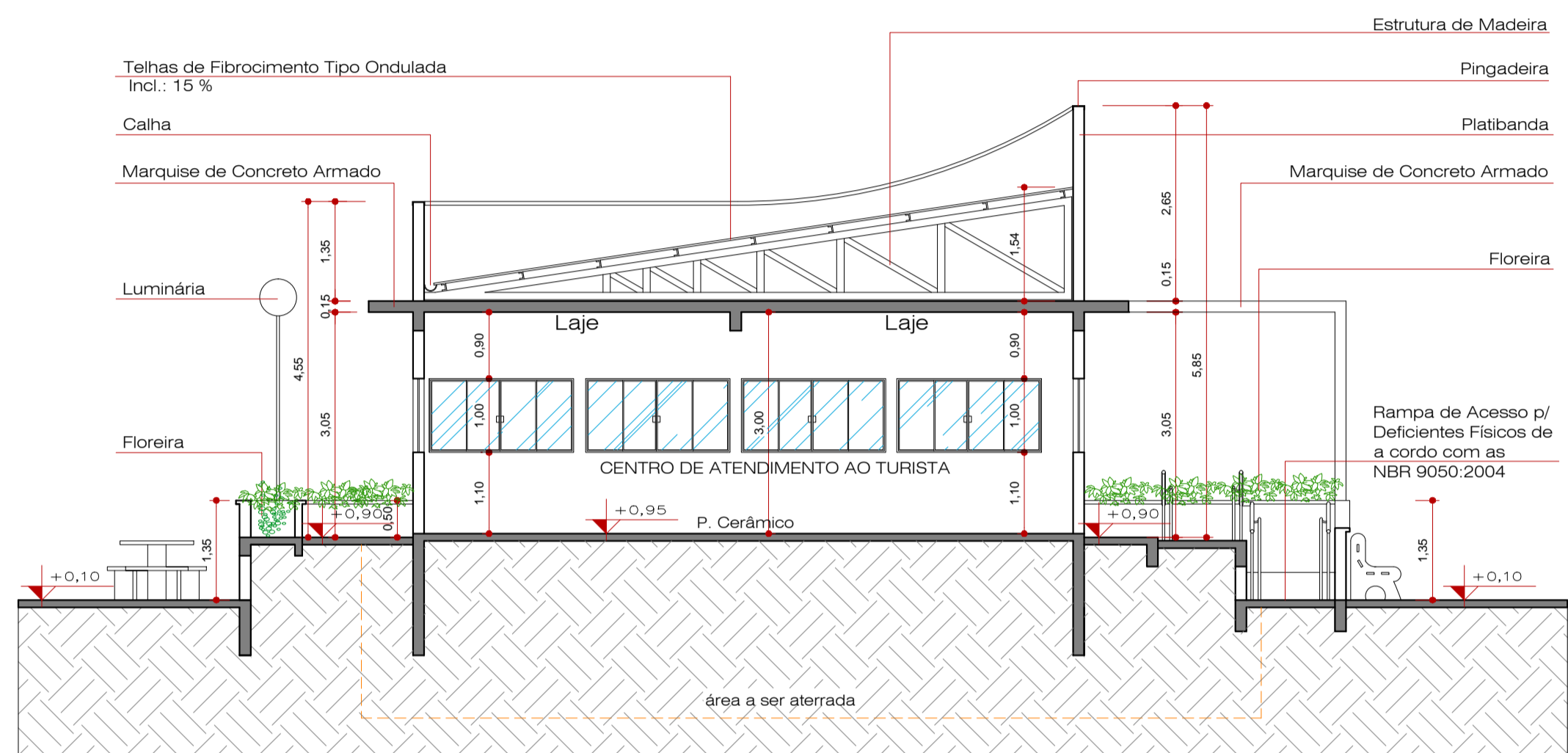
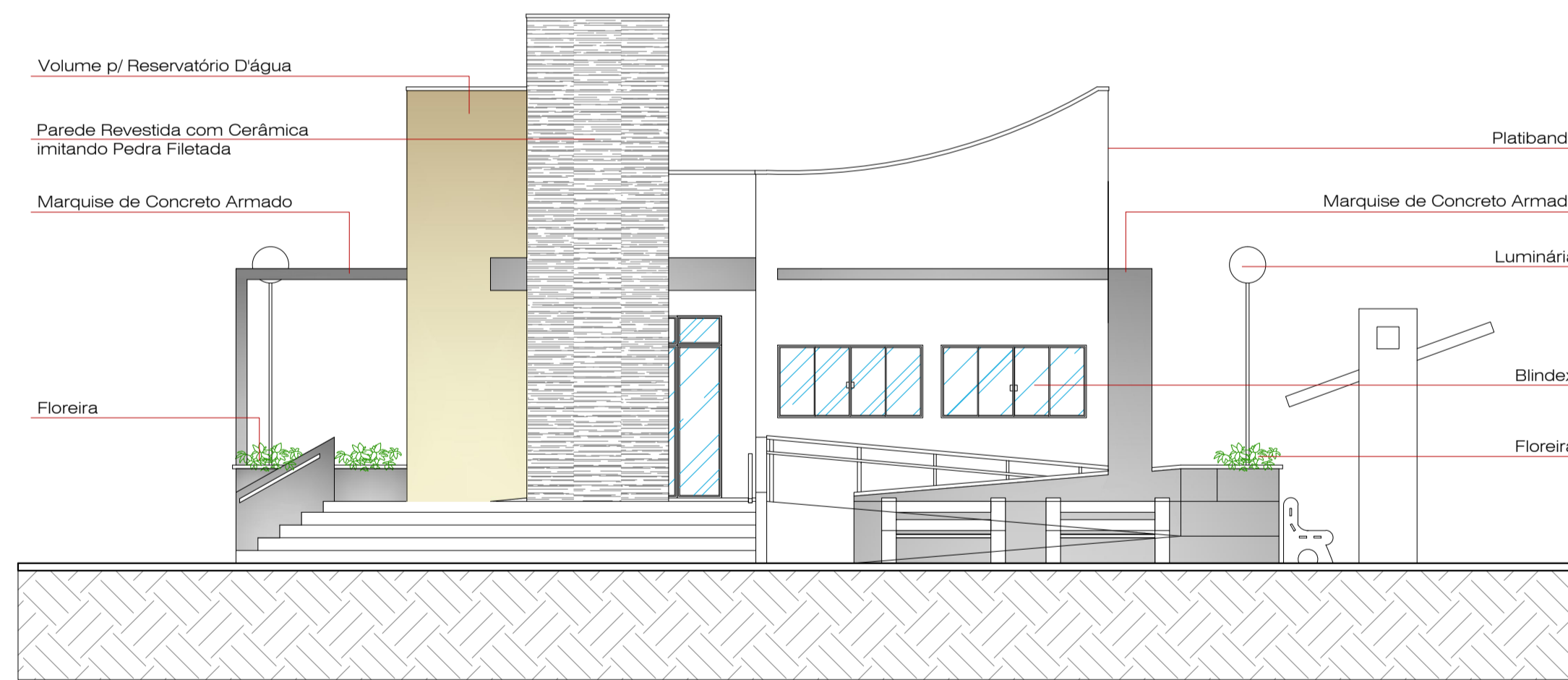


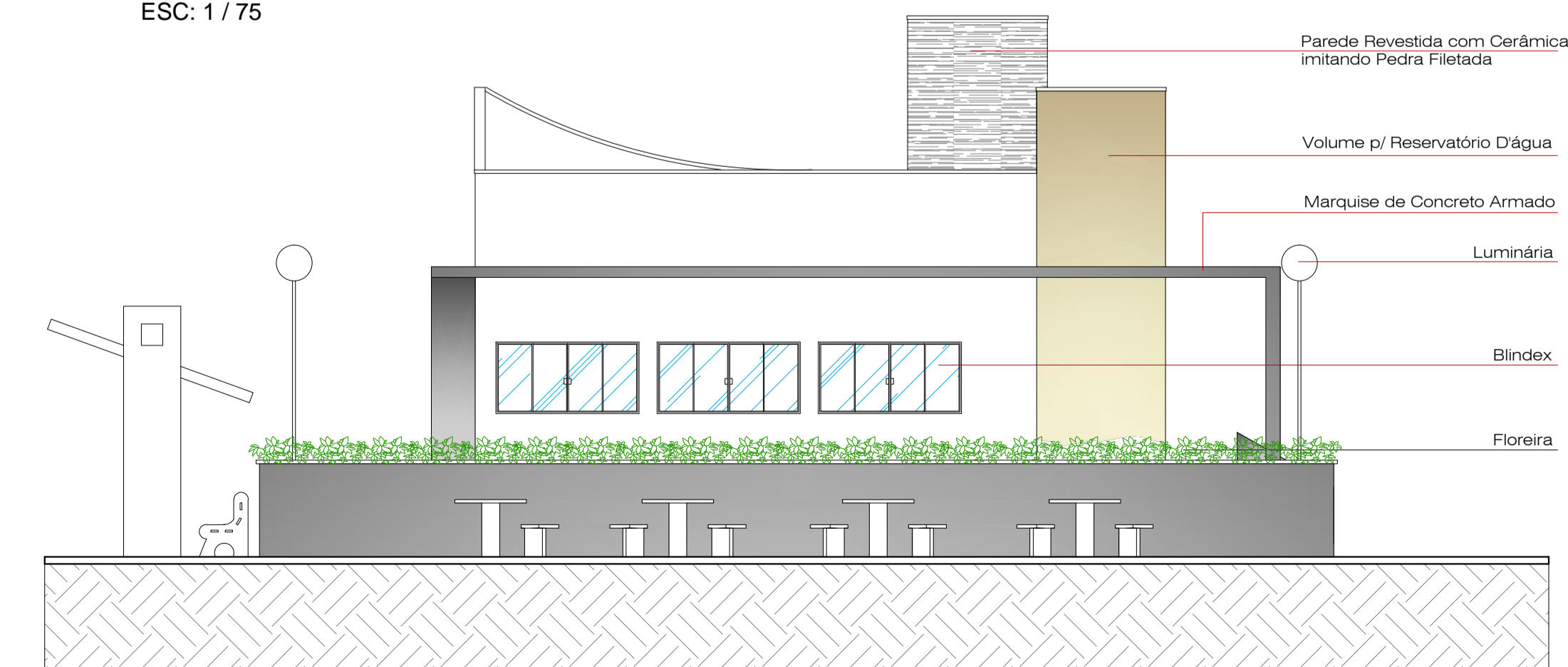
CORTE A-A
ESC: 1 / 75



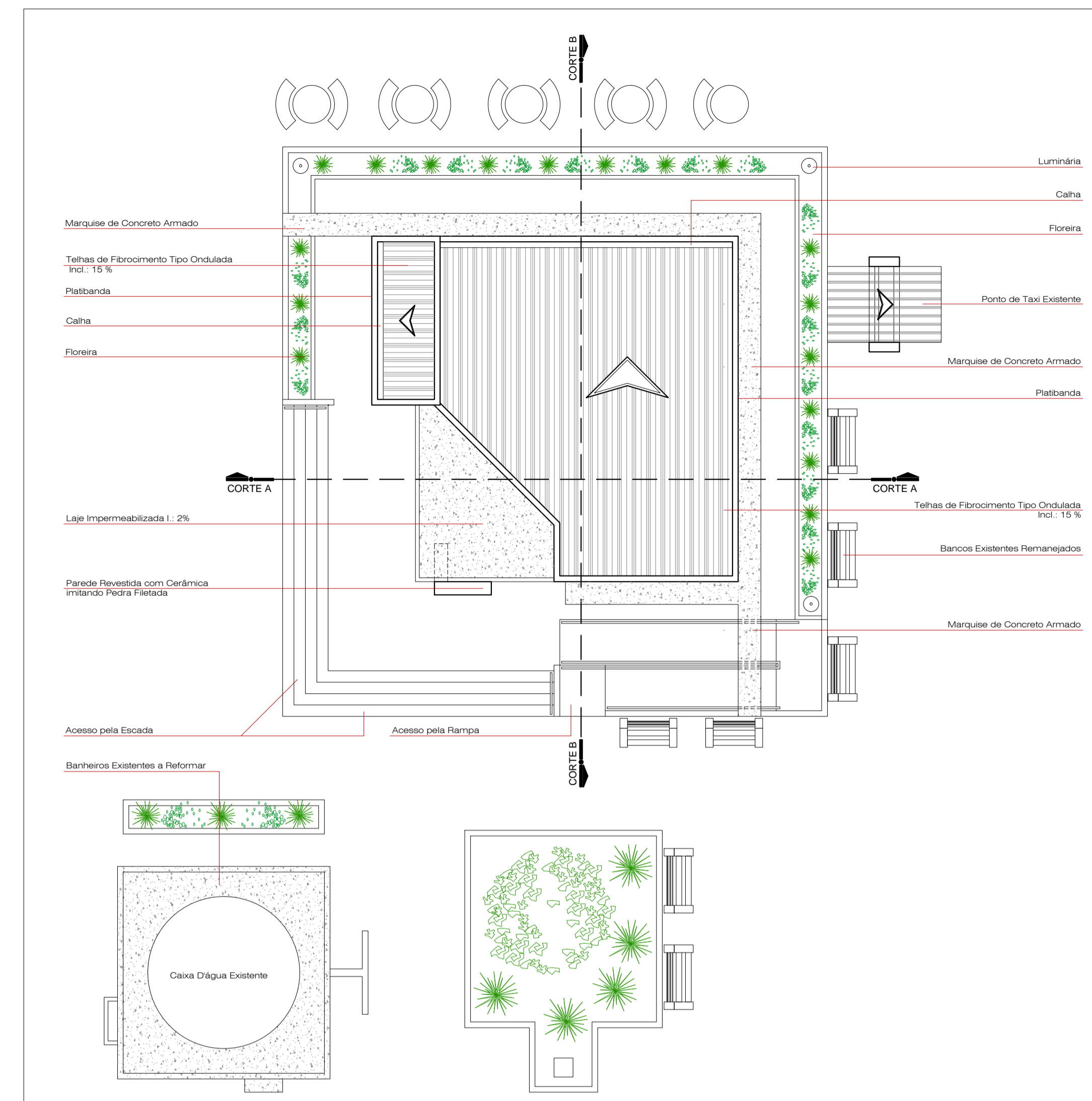
CORTE B-B
ESC: 1 / 75



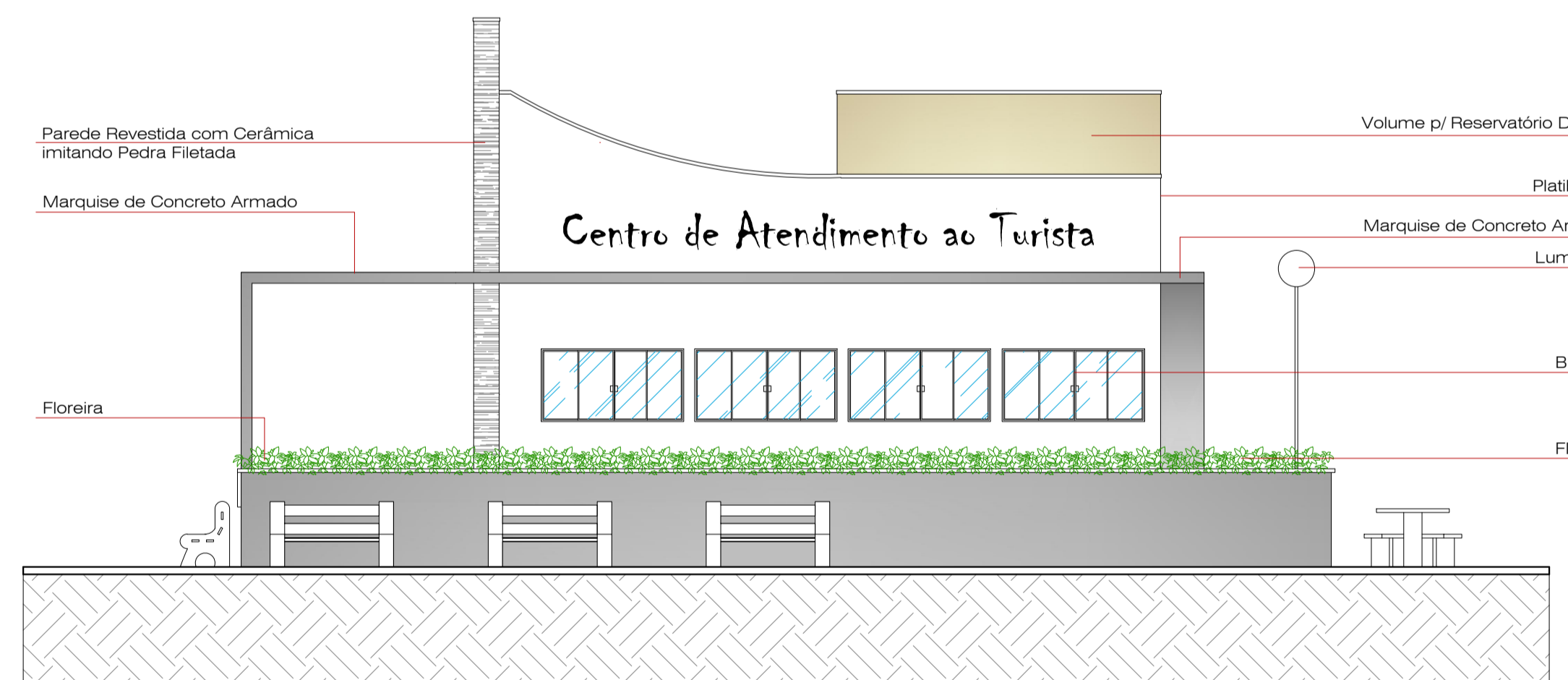
ELEVAÇÃO - 01
ESC: 1 / 75



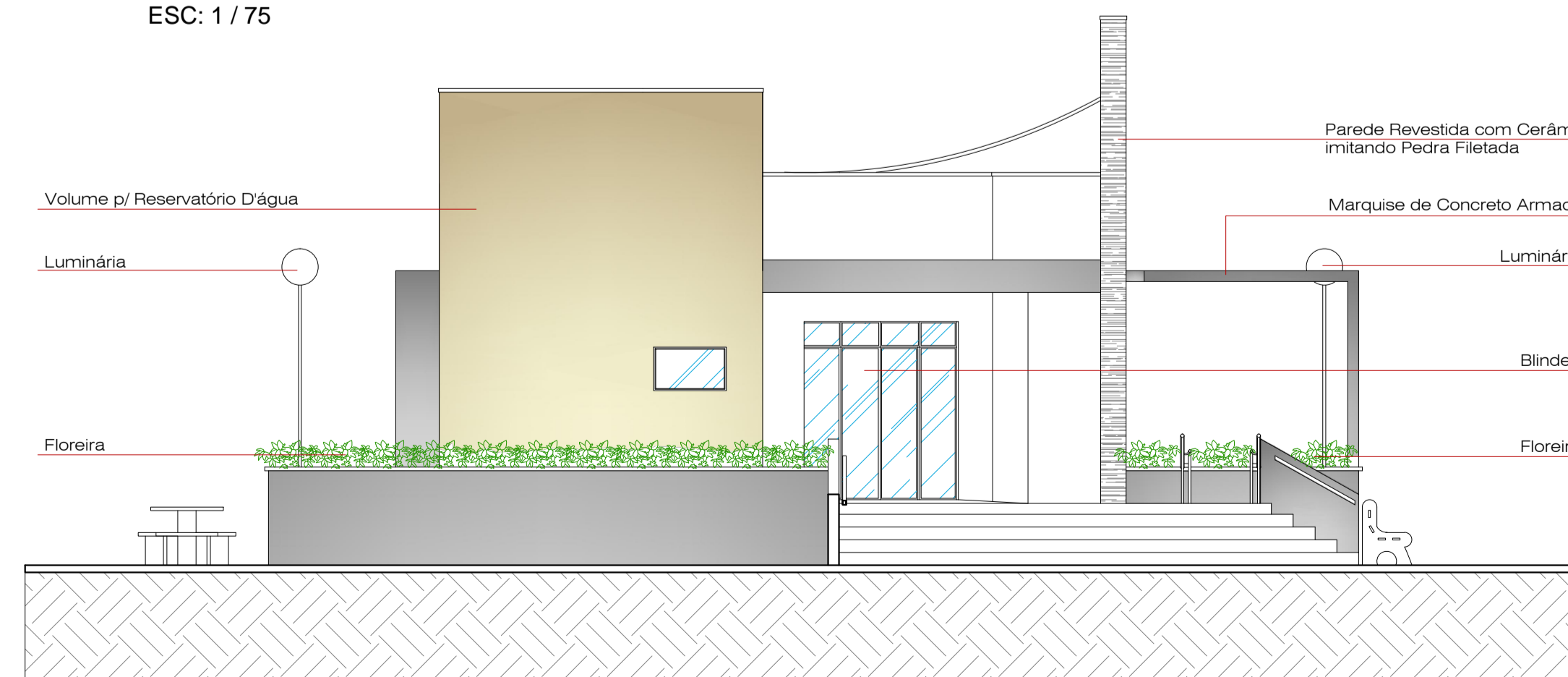
ELEVAÇÃO - 03
ESC: 1 / 75



PRAÇA ADHEMAR DE BARROS
PLANTA DE COBERTURA
ESC: 1 / 100



ELEVAÇÃO - 02
ESC: 1 / 75



ELEVAÇÃO - 04
ESC: 1 / 75

PROJETO ARQUITETÔNICO		PRANCHA 02/02
 PREFEITURA MUNICIPAL DE ITARARÉ SECRETARIA DE DESENVOLVIMENTO MUNICIPAL		DES/ CAD DERIMAR
		DATA DEZ / 2014
OBRA REVITALIZAÇÃO DA PRAÇA ADHEMAR DE BARROS		
ENDEREÇO Praça Adhemar de Barros - Centro - Itararé - SP		
SITUAÇÃO S/ESCALA		
<p>PREFEITA MUNICIPAL MARIA CRISTINA CARLOS MAGNO GHIZZI Gestão 2013/2016</p>		
QUADRO DE ÁREAS		RESP. TÉCNICO JOÃO BATISTA ALVES DOS SANTOS Engenheiro Civil CREA 5061202902 SP
<p>Construção Principal: 83,15 m²</p> <p>*Obs. MAIS DETALHES QUANTITATIVOS VER PLANILHA ORÇAMENTÁRIA*</p>		ART.: 92221220150065452
ESPAÇO RESERVADO PARA APROVAÇÃO		