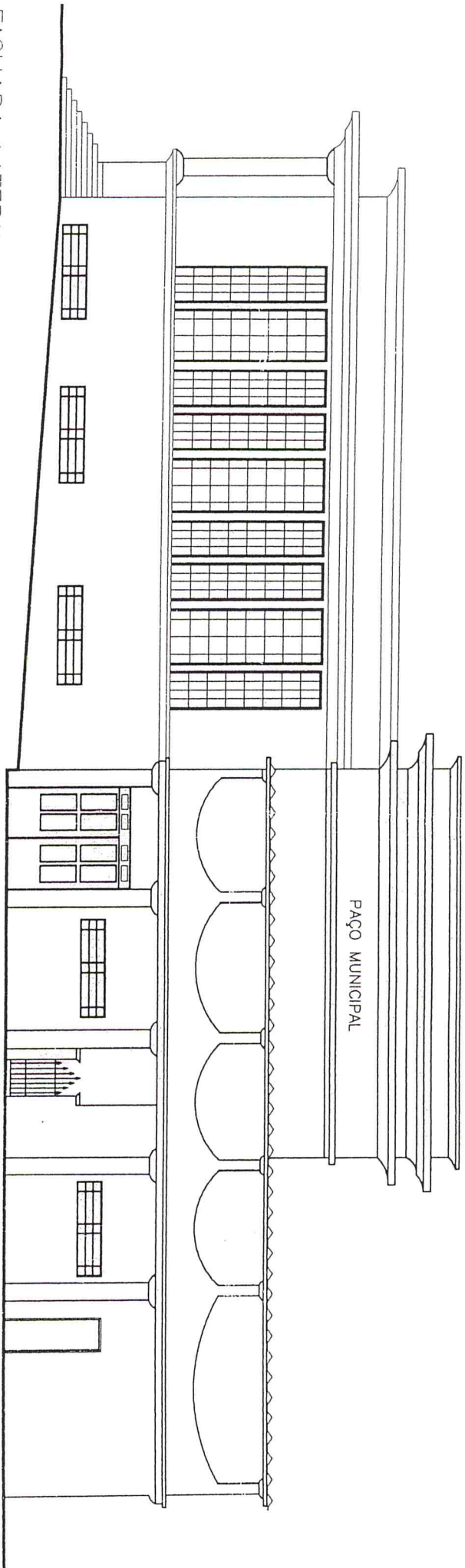




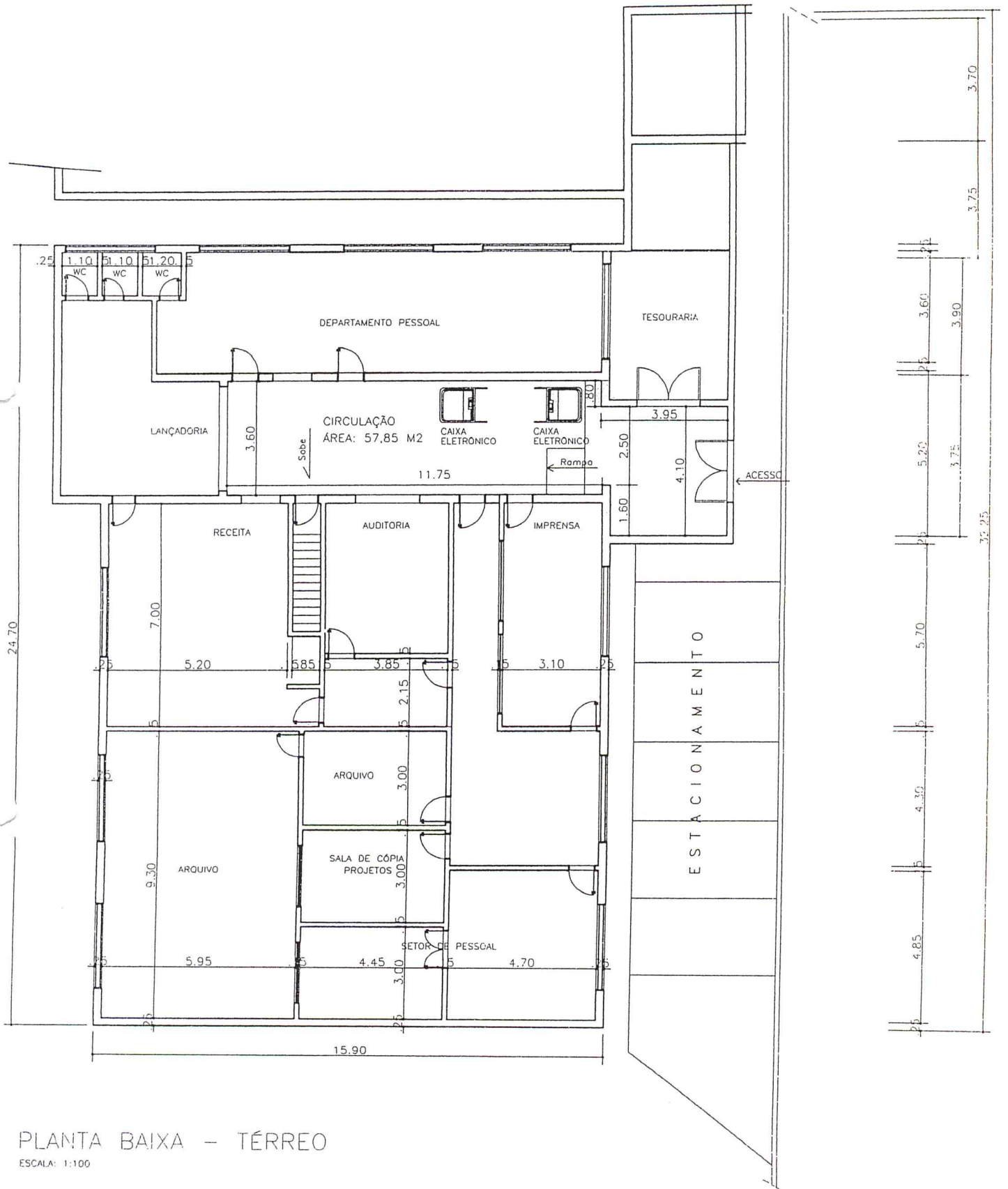
FACHADA PRINCIPAL

ESCALA: 1:100

Arq. Rosa C. G. A.



FACHADA LATERAL  
ESCALA: 1:100



PLANTA BAIXA - TÉRREO

ESCALA: 1:100



Tinta latex acrilica

Prefeitura externa				
parede	1078 m2	20%	215,6 m2	1293,6 m2
				1293,6 m2

Fiscalização - Patrimonio - compras externa				
parede	784 m2	20%	156,8 m2	940,8 m2
				940,8 m2

<b>Total</b>				<b>2234,4 m2</b>
--------------	--	--	--	------------------

## Prefeitura Municipal de Itararé

Reboco de aproximadamente 1 centimetro	comp.	Largura	Total em m2
Lateral direito inferior	18,95		
Lateral esquerdo inferior	18,95		
Frente inferior	17,06		
	54,96	1,23	67,60

Lateral direito superior	16,6		
Lateral esquerdo superior	16,6		
Frente superior	17,06		
	50,26	0,55	27,64

Lateral direito superior	13,15		
Lateral esquerdo superior	13,15		
Frente	19,00		
Fundo	19,00		
	64,30	0,80	51,44

Parede lateral terreo	9,18	2,00	18,36
-----------------------	------	------	-------

<b>Total</b>			<b>165,04</b>
--------------	--	--	---------------



PINTURA METALICA

Prefeitura	quantidade	largura	altura	igual	frente v.	igual	total m2	m2
Vitro	4	1,5	3,6	5,4	2	10,8	43,2	
Vitro	23	1	3,6	3,6	2	7,2	165,6	
Vitro	2	0,8	3,6	2,88	2	5,76	11,52	
total m2	29						220,32	220,32

Licitação	quantidade	largura	altura	igual	frente v.	igual	total m2	m2
vitro	1	1	1,7	1,7	2	3,4	3,4	
vitro	3	2	1,2	2,4	2	4,8	14,4	
vitro	1	1	1	1	2	2	2	
vitro	1	1,9	0,9	1,71	2	3,42	3,42	
total m2	6						23,22	23,22

atrimonio	quantidade	largura	altura	igual	frente v.	igual	total m2	m2
vitro	1	2	1	2	2	4	4	
vitro	2	2	1	2	2	4	8	
total m2	3						12	12

Compras	quantidade	largura	altura	igual	frente v.	igual	total m2	m2
vitro	4	1	1	1	2	2	8	
vitro	2	1,5	0,5	0,75	2	1,5	3	
total m2	6						11	11

Fiscalização	quantidade	largura	altura	igual	frente v.	igual	total m2	m2
vitro	2	1,5	1,1	1,65	2	3,3	6,6	
vitro	1	1,2	1,2	1,44	2	2,88	2,88	
vitro	2	1	1	1	2	2	4	
vitro	1	2	1,2	2,4	2	4,8	4,8	
vitro	2	1,5	1,3	1,95	2	3,9	7,8	
vitro	1	1,3	1	1,3	2	2,6	2,6	
vitro	1	1,5	1,2	1,8	2	3,6	3,6	
vitro	2	2,5	1,2	3	2	6	12	
vitro	1	1	0,5	0,5	2	1	1	
total m2	13						45,28	45,28

57

Total	311,82
-------	--------

PINTURA METÁLICA								
Prefeitura	quantidade	largura	altura	igual	frente v.	igual	total m2	m2
Porta	1	0,9	2,6	2,34	2	4,68	4,68	
Porta	1	3,3	3,5	11,55	2	23,1	23,1	
Porta	1	1,3	2,3	2,99	2	5,98	5,98	
Porta	1	1,8	3	5,4	2	10,8	10,8	
Porta	1	1,7	2,7	4,59	2	9,18	9,18	
								53,74

Licitação	quantidade	largura	altura	igual	frente v.	igual	total m2	
porta	1	2,1	0,9	1,89	2	3,78	3,78	
porta	1	2,1	0,9	1,89	2	3,78	3,78	
								7,56

Patrimonio	quantidade	largura	altura	igual	frente v.	igual	total m2	
porta	1	2,1	0,9	1,89	2	3,78	3,78	
								3,78

Compras	quantidade	largura	altura	igual	frente v.	igual	total m2	
porta	6	2,1	0,8	1,68	2	3,36	20,16	
								20,16

Fiscalização	quantidade	largura	altura	igual	frente v.	igual	total m2	
porta	1	1,7	2,1	3,57	2	7,14	7,14	
porta	4	2,1	0,8	1,68	2	3,36	13,44	
								40,74

	quantidade	largura	altura	igual	frente v.	igual	total m2	
Portão	1	1,7	4,5	7,65	2	15,3	15,3	
								15,3

Total	141,28
-------	--------