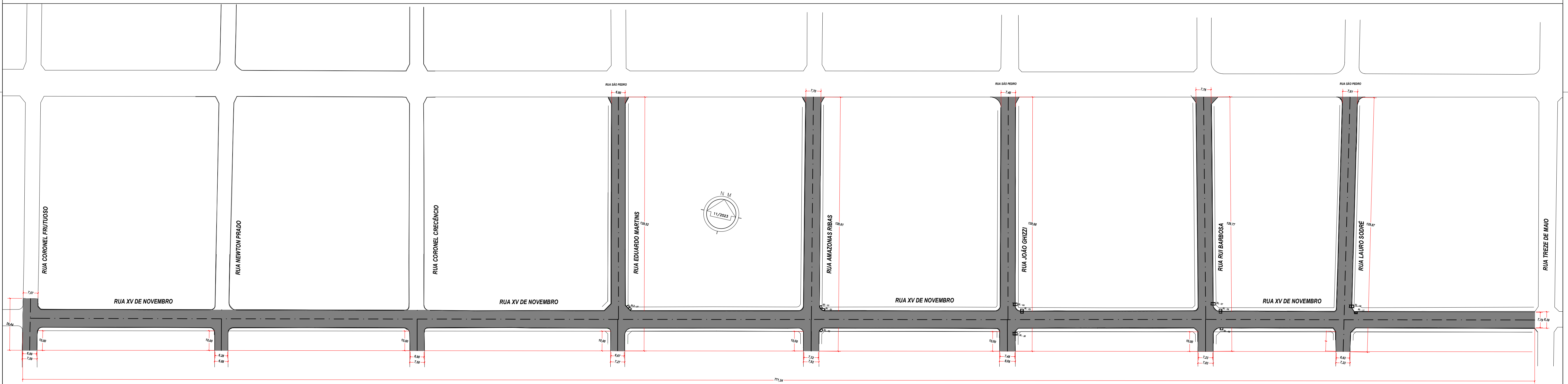
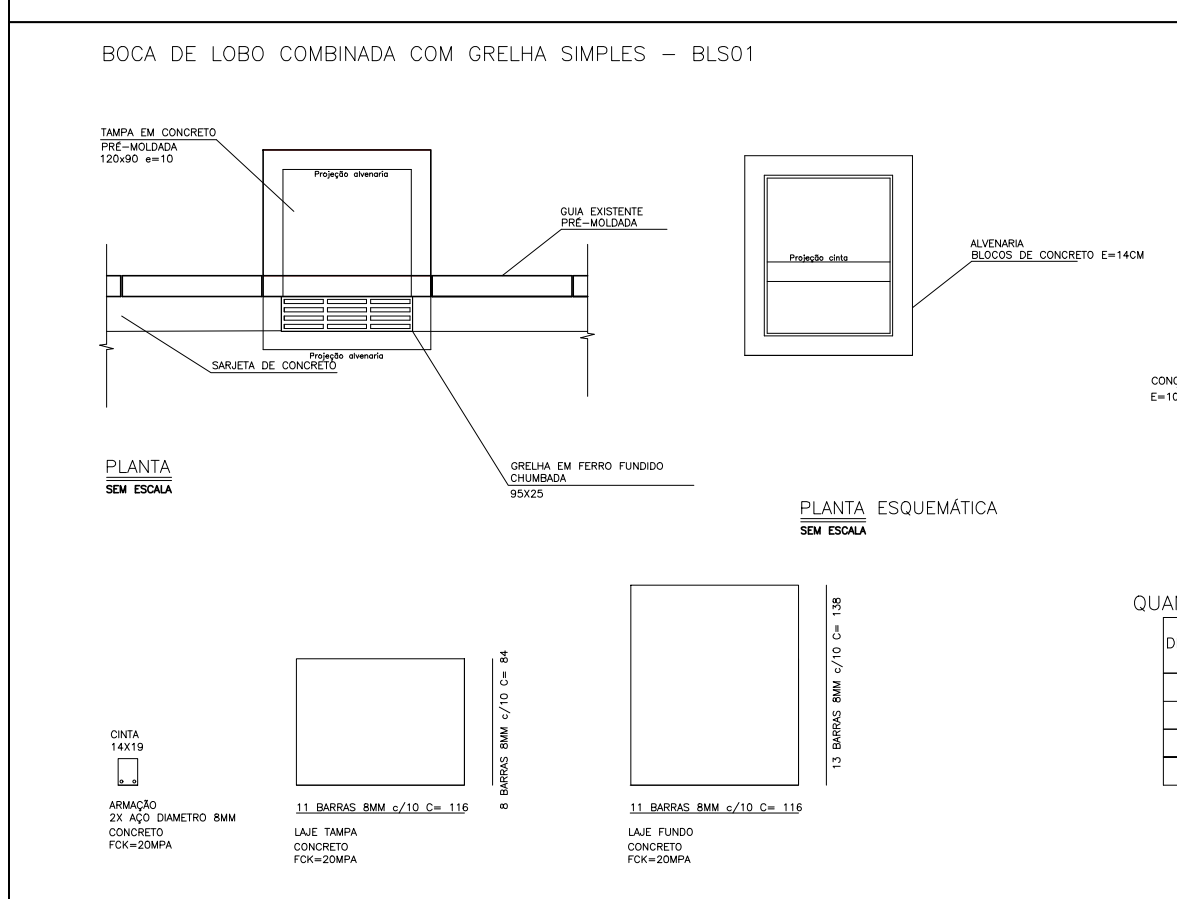




1: 1.250



1: 1.000



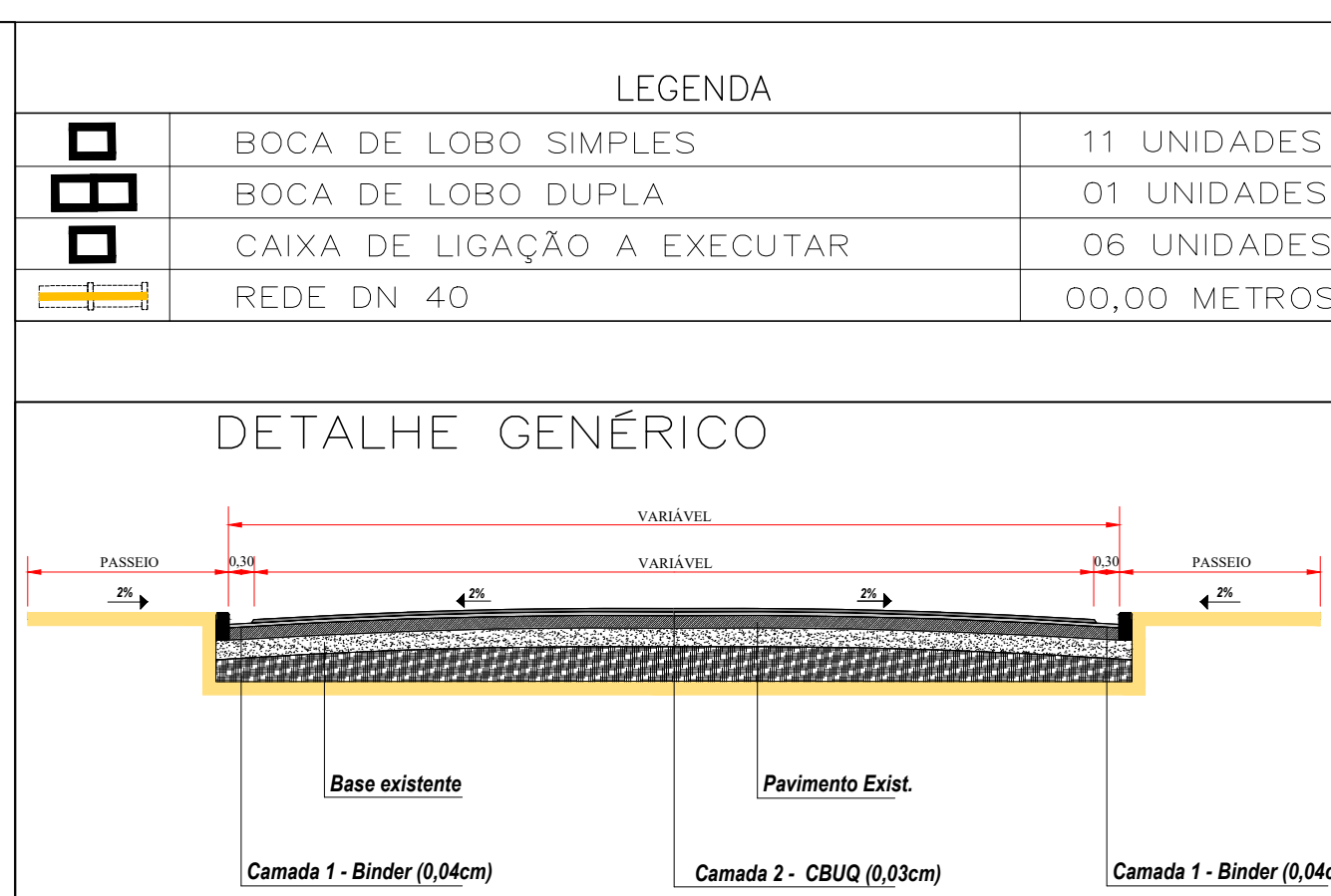
QUANTIDADES DE AÇO - CA-50

DIÂMETRO (mm)	COMP. (m)	Peso/m (kg)	Peso (kg)
8mm	60,66	0,395	23,96
TOTAL DE AÇO			23,96

CAIXA DE LIGAÇÃO - CL01

QUANTIDADES PARA UMA CAIXA

Item	espec.	comp. (m)	gasto (kg)	concreto (m³)	argamassa (m³)	embaga (m³)	fibra (kg)	ccp (kg)	figuras (kg)	receptor (kg)	grelha (kg)	grelha (kg)
BLS01	4,22	0,34	0,09	0,11	6,29	0,45	26,35	0,95	1,75	0,24	1,00	
CL01	2,91	0,24	0,06	0,12	5,72	5,72	1,08	36,80	2,20	3,59		



SECRETARIA DE DESENVOLVIMENTO MUNICIPAL  
COORDENADORIA DE ENGENHARIA

PRANCHA ÚNICA  
ESCALA 1:1.000  
DATA 11/2.023

ASSUNTO: RECAPEAMENTO ASFÁLTICO-CENTRO  
PAVIMENTAÇÃO EM CBUQ

HELTON SCHEIDT DO VALLE  
PREFEITO - GESTÃO-2.021/2.024

ANDRÉ HENRIQUE DA SILVA  
ENGENHEIRO CIVIL CREA 5070388607 SP

PREFEITURA MUNICIPAL DE ITARARÉ

TOPOGRAFIA

DESENHO / CAD TÉCNICO EM EDIFICAÇÕES-LUIS CARLOS CAMARGO

PROJETISTA TÉCNICO EM EDIFICAÇÕES-LUIS CARLOS CAMARGO

APROVAÇÃO

ART/CREA

ÁREA DE PAV. = 11.686,58M<sup>2</sup> = CAMADA 1  
ÁREA DE PAV. = 10.882,15M<sup>2</sup> = CAMADA 2